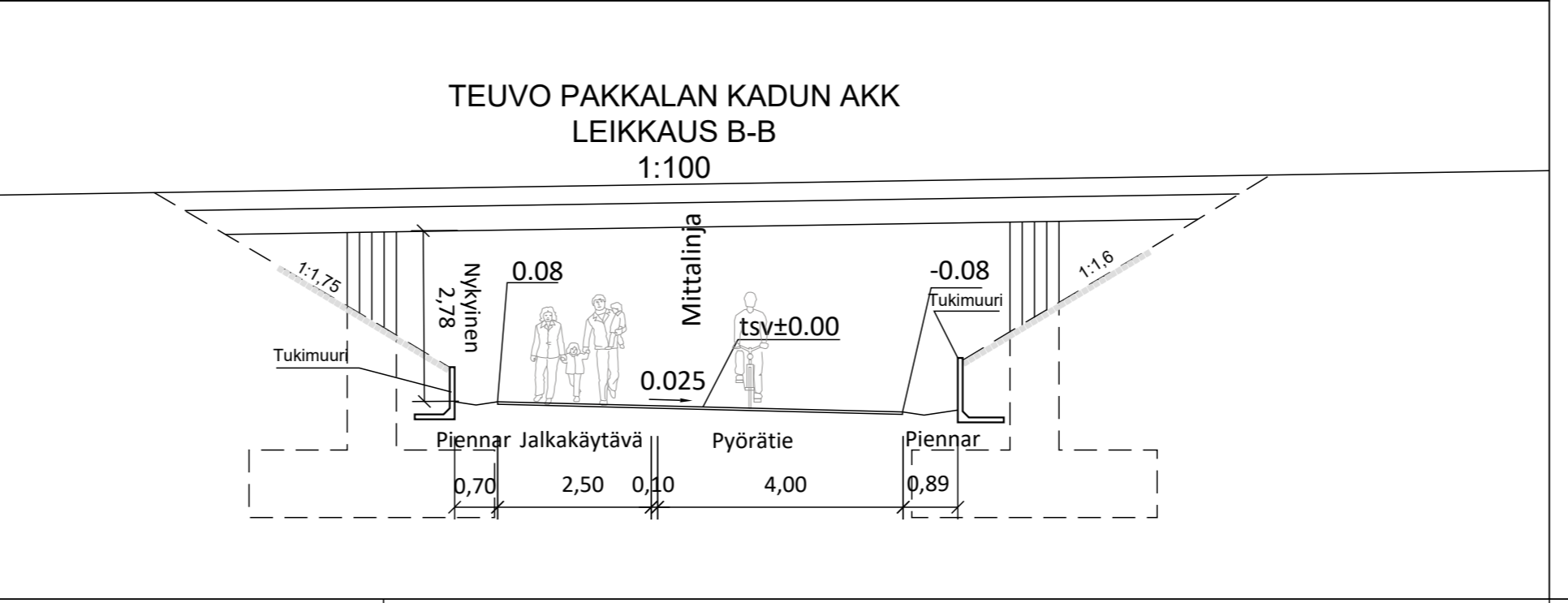
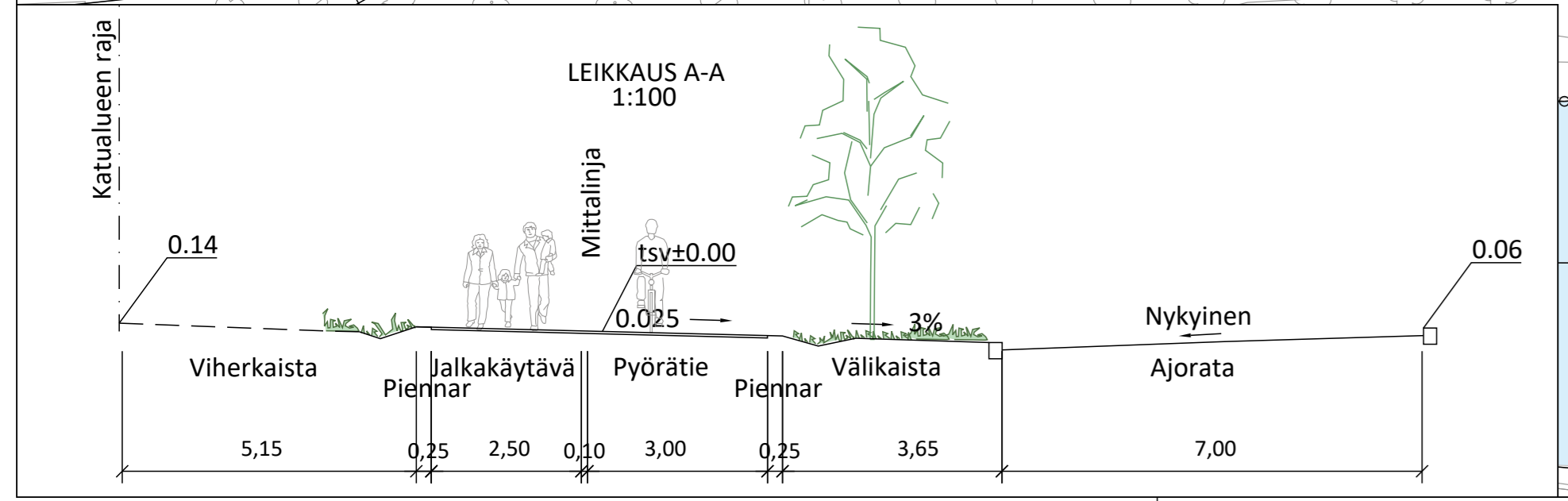




Vihrikaista ~5.00  
 Piennar 0.25  
 Jalkakäytävä 2.50  
 Maaliviiva 0.10  
 Pyörätie 3.00  
 Piennar 0.25  
 Välikaista 3.65  
 Ajoina 7.00



Suunnittelurajaja

SÄILYTTÄVÄT JA POISTETTAVAT

- Säilytettävä pensasryhmä
- Säilytettävä havu- / lehtipuu
- Hoidettava pensasryhmä
- Poistettava havu- / lehtipuu
- Poistettava pensasryhmä

KORKEUDET JA KUIVATUS

- 9.0 Nykyinen maanpinnan korkeus
- 8.52 Suunniteltu korkeus
- 8.68 Tontin nurkkapisteen korkeus
- Hulevesikaivo
- Painanne ja virtaussuunta

PINNOITTEET

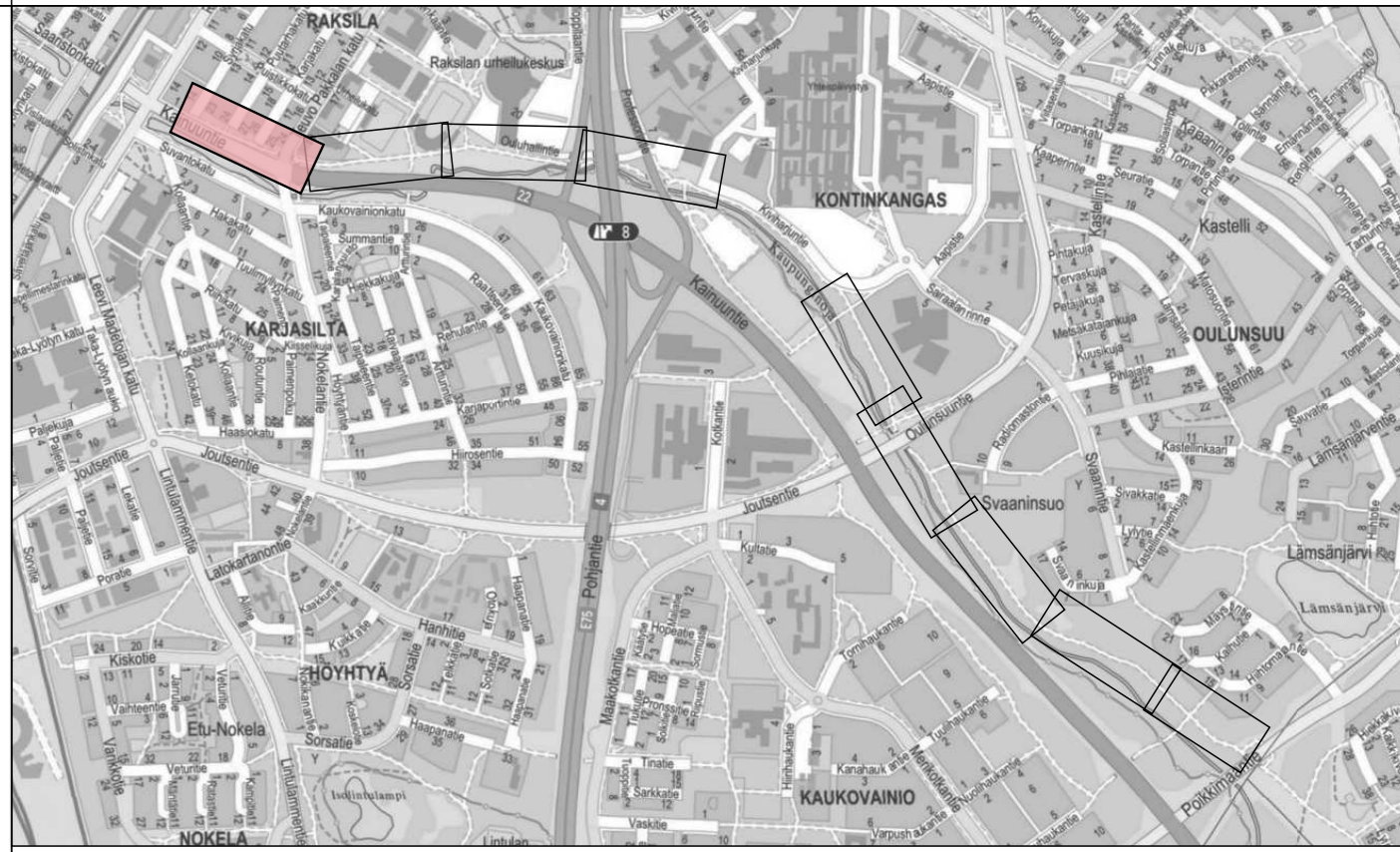
- Asfaltti, ajorata / jalkakäytävä / Pyörätie
- Graniittinoppakiveys
- Betonikivi
- Graniittireunakivi
- Graniittireunakivi, madallettu

ISTUTETTAVA KASVILLISUUS

- Nurmi
- Lehtipuu
- Istutettava matala pensasryhmä
- Istutettava korkea pensasryhmä

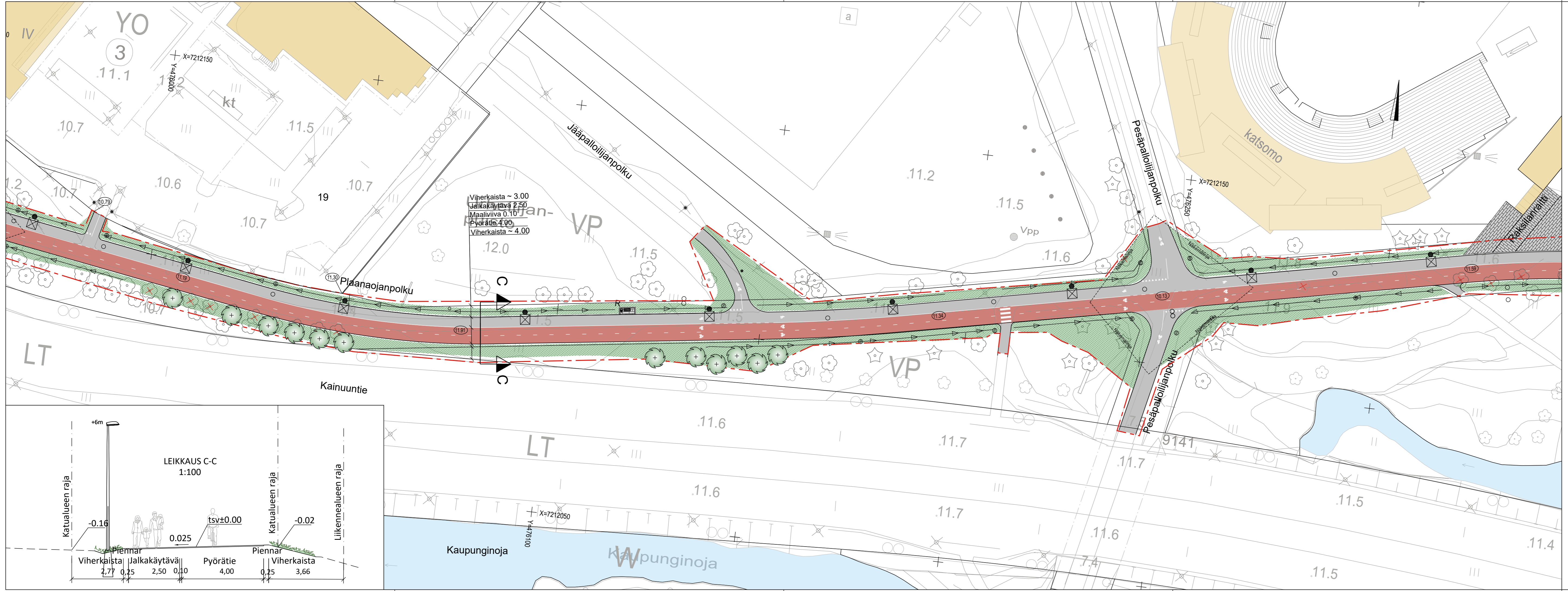
VARUSTEET JA KALUSTEET

- Uusi valaisin
- Kaide
- Tukimuuri
- Umpikantinen kaivo



Merkki	Muutos	Pvm	Suun.	Tark.
Koordinaattijärjestelmä		ETRS-GK26 ja N2000		
Teema	Katupuirustus	Kaupunginosa	Raksila 12	
Hanke	Maikkulan baanan rakennussuunnittelu välillä Syrjäkatu - Poikkimaantie LYK_2020_0020			HYVÄKSYNYT KAUP. INS.
Kohde	Plaanaojanpolku välillä Syrjäkatu - Teuvo Pakkalan katu			YHDYSKUNTLTK
Asiasisältö	Katusuunnitelmapartta 1			Mittakaava 1:500
<b>RAMBOLL</b> Ramboll Kiviharjuntienkatu 1A 90220 Oulu puh. 020 755 611		<b>OULU</b> YHDYSKUNTA- JA YMPÄRISTÖPALVELUT		
Suunnittelija	Antti Korhonen	Hyväksyjä	Harri Vaarala	
Hyväksyjä	Teemu Vaara	Pvm	20.10.2020	
Piir.nro		Piir.nro		





**MERKINNÄT**

--- Suunnittelalueen raja

**SÄILYTETTÄVÄT JA POISTETTAVAT**

☆ Säilytettävä havu- / lehtipuu

✗ Poistettava havu- / lehtipuu

**KORKEUDET JA KUIVATUS**

9.0 Nykyinen maanpinnan korkeus

8.52 Suunniteltu korkeus

8.68 Tontin nurkkapisteen korkeus

⊕ Hulevesikaivo

↘ Painanne ja virtaussuunta

**PINNOITTEET**

Asfaltti, ajorata / jalkakäytävä / Pyörätie

Betonikivi

**ISTUTETTAVA KASVILLISUUS**

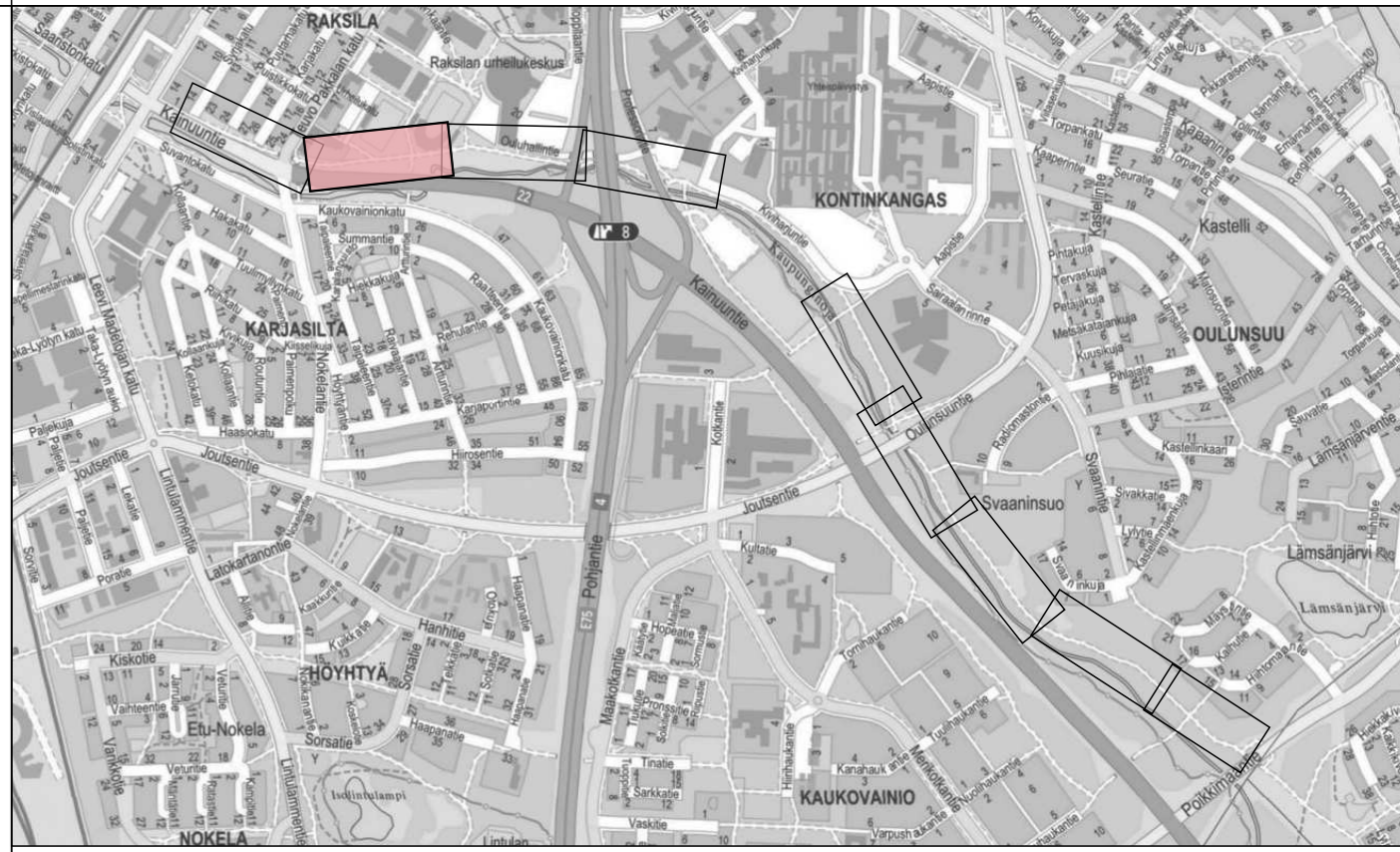
Nurmi

Lehtipuu

**VARUSTEET JA KALUSTEET**

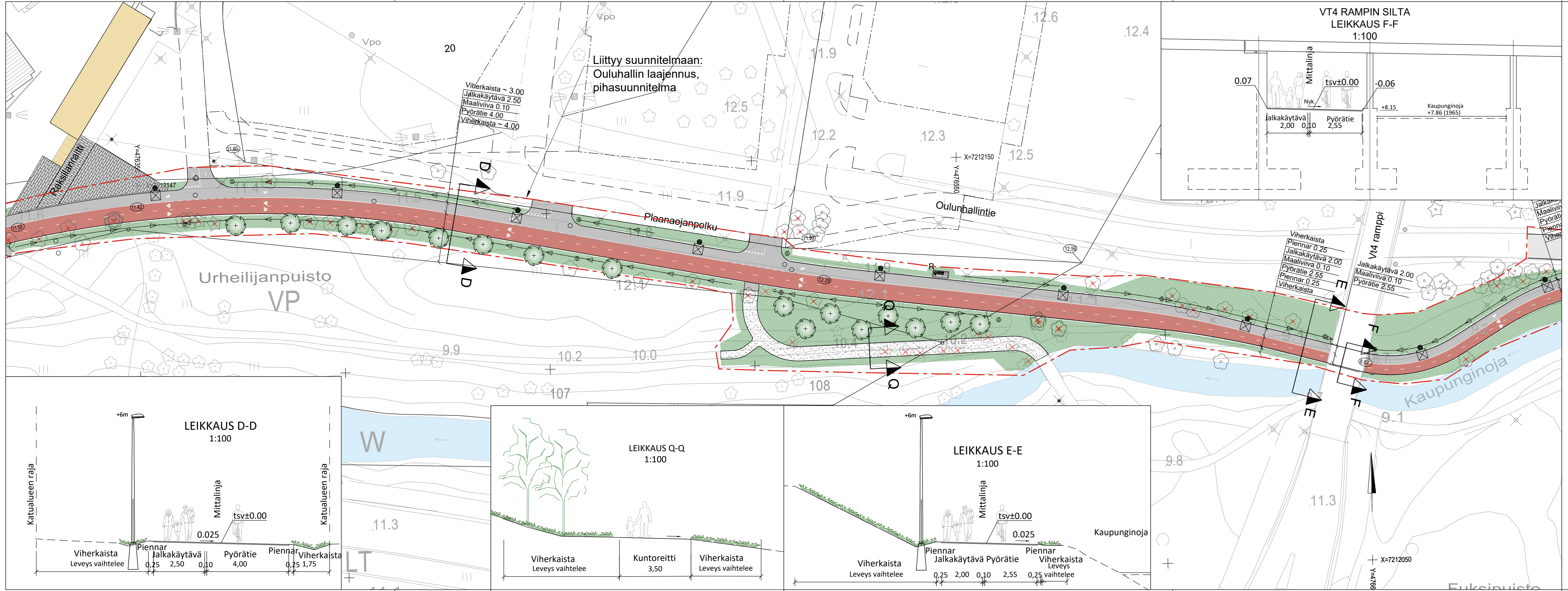
Uusi valaisin

Umpikantinen kaivo



Merkki	Muutos	Pvm	Suun.	Tark.
Koordinaattijärjestelmä		ETRS-GK26 ja N2000		
Teema		Katupiiustus	Kaupunginosa	Raksila 12
Hanke		Maikkulan baan rakennussuunnittelu välillä Syrjäkatu - Poikkimaantie LYK_2020_0020		HYVÄKSYNYT KAUP. INS. \$
Kohde		Plaanaojanpolku välillä Teuvo Pakkalan katu - Raksilanraitti		YHDYSKUNTLTK \$
Asiasisältö		Katusuunnitelmapakartta 2		Mittakaava 1:500
<b>RAMBOLL</b>		Ramboll Kiviharjunenkatu 1A 90220 Oulu puh. 020 755 611		<b>OULU</b> YHDYSKUNTA- JA YMPÄRISTÖPALVELUT
Suunnittelija	Antti Korhonen	Hyväksyjä	Harri Vaarala	
Hyväksyjä	Teemu Vaara	Pvm	20.10.2020	Piir.nro





**MERKINNÄT**

--- Suunnittelalueen raja

SAILYTTÄVÄT JA POISTETTAVAT

☆ Säilytettävä havu- / lehtipuu

✗ Poistettava havu- / lehtipuu

KORKEUDET JA KUIVATUS

9.0 Nykyinen maanpinnan korkeus

8.52 Suunniteltu korkeus

8.68 Tontin nurkkapisteen korkeus

⊕ Hulevesikaivo

➤ Painanne ja virtaussuunta

PINNOITTEET

Asfaltti, ajorata / jalkakäytävä / Pyörätie

Betonikivi

Kivituhka

ISTUTETTAVA KASVILLISUUS

Nurmi

Lehtipuu

VARUSTEET JA KALUSTEET

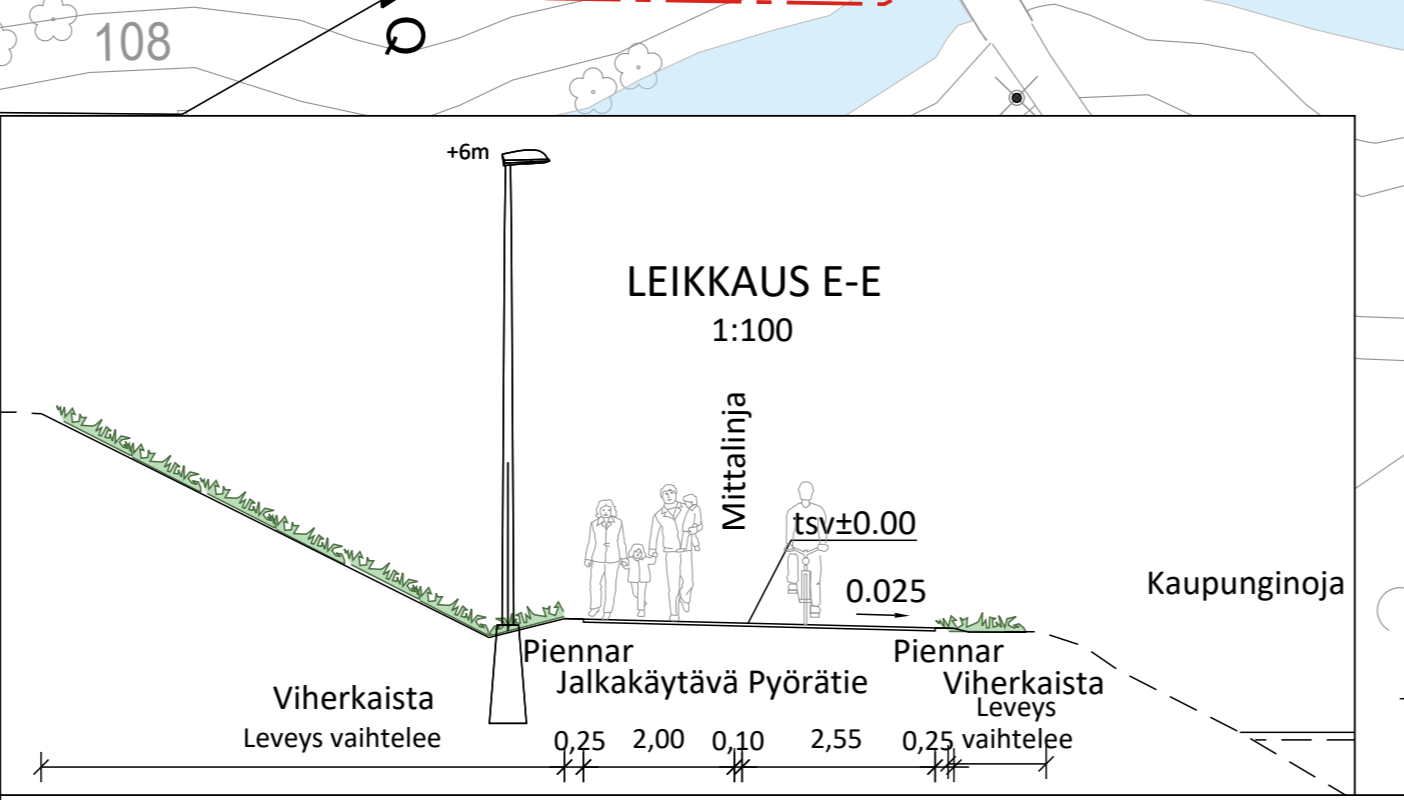
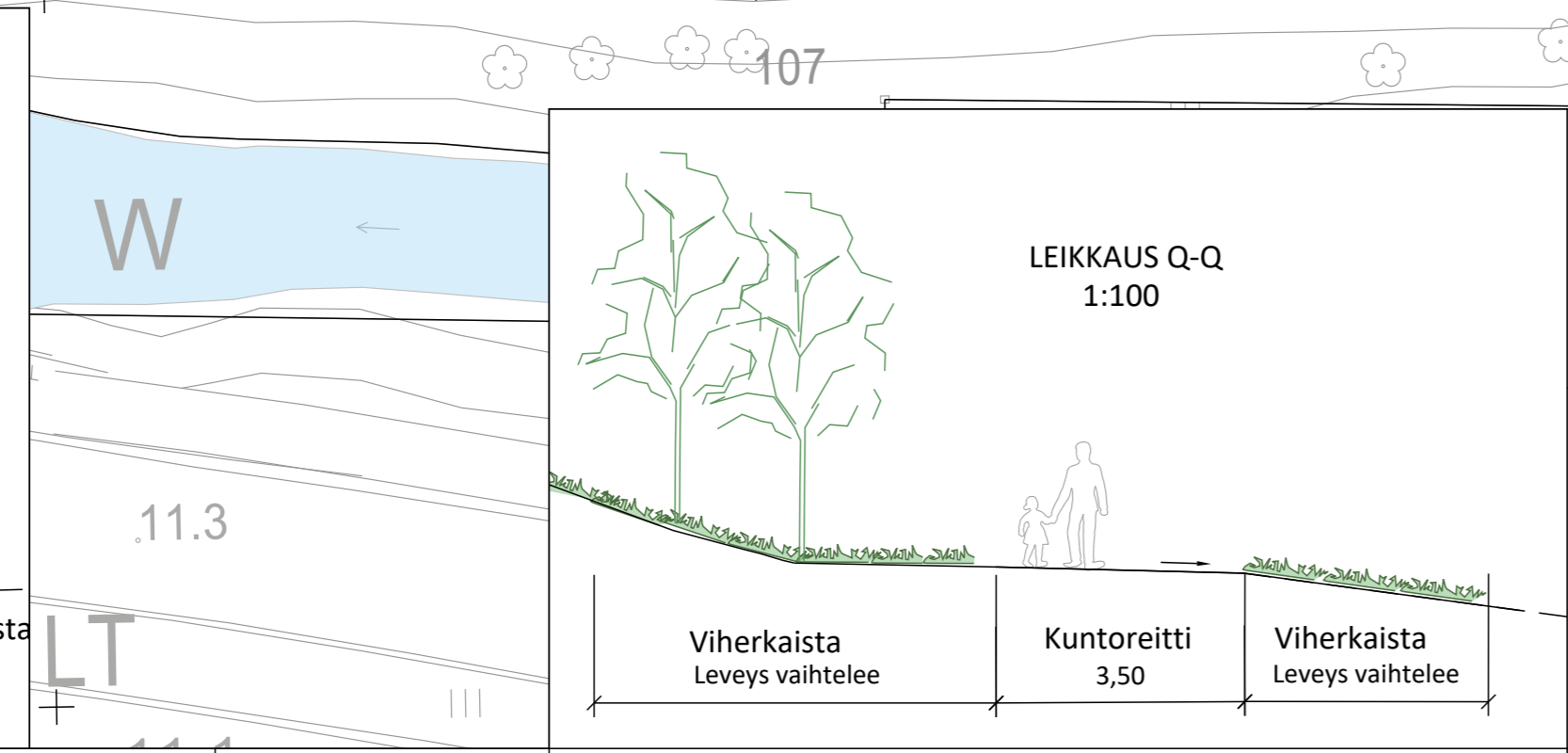
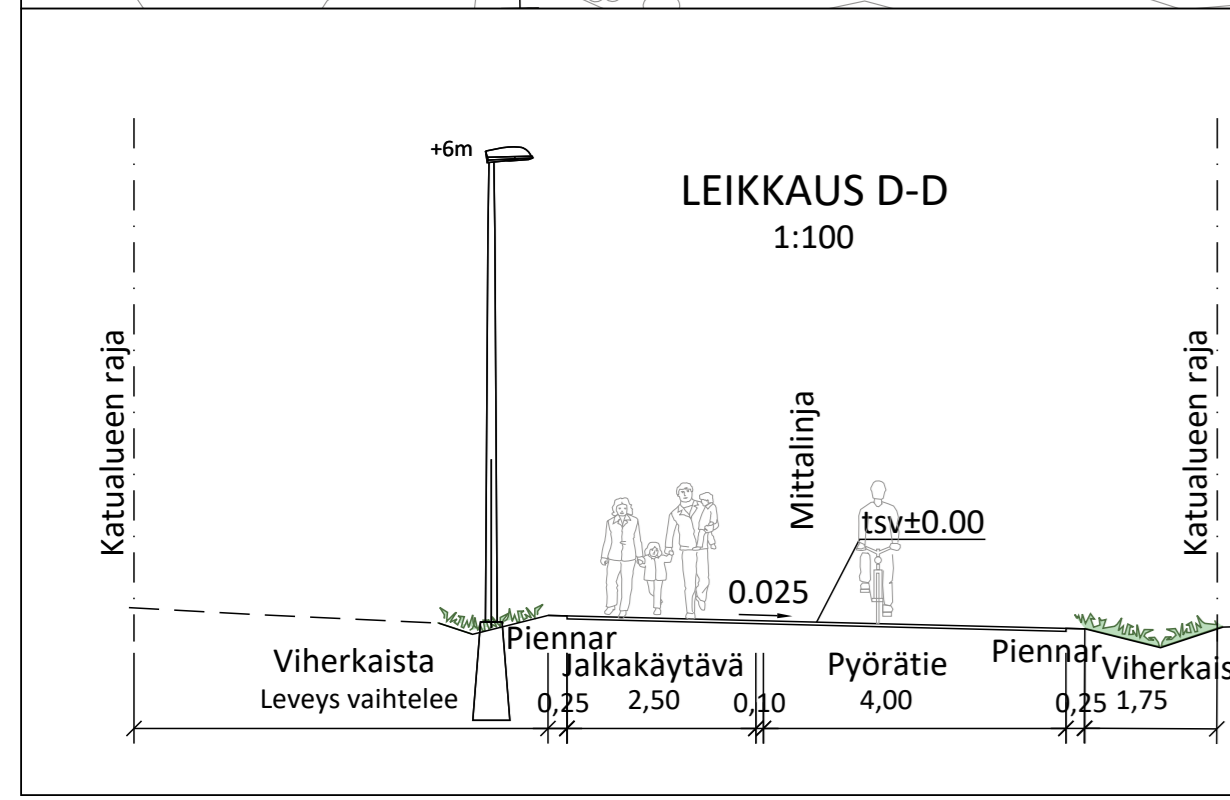
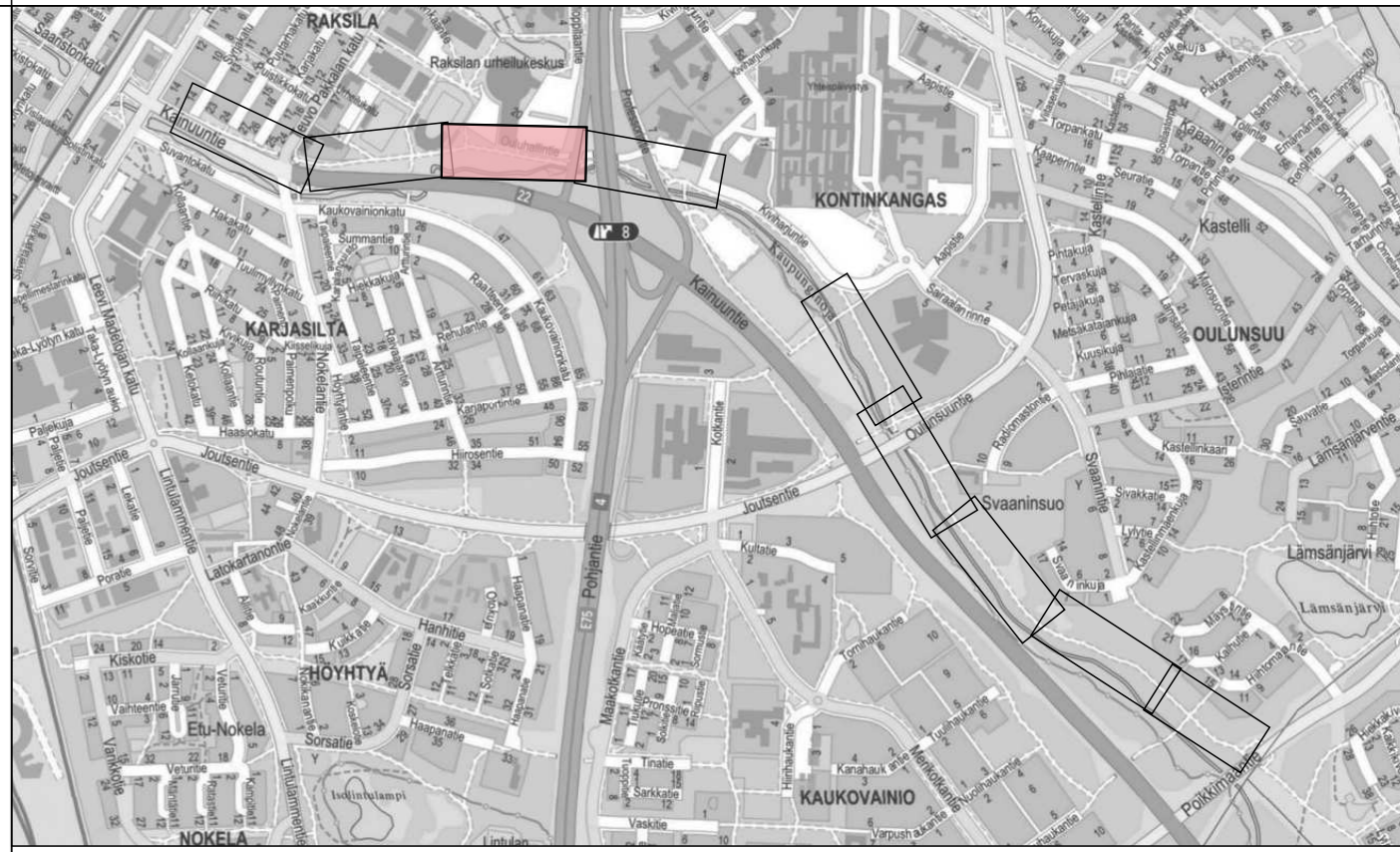
Uusi valaisin

Roska-astia

Penkki Pensastasku harmaa

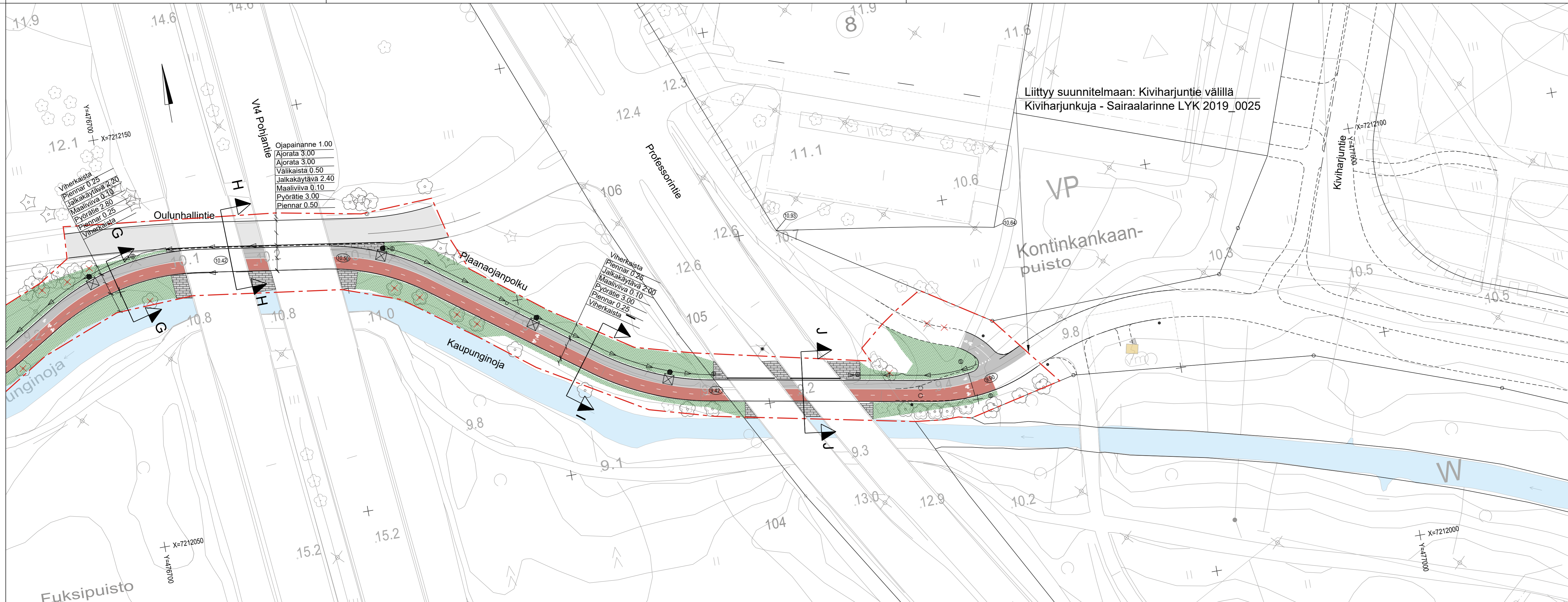
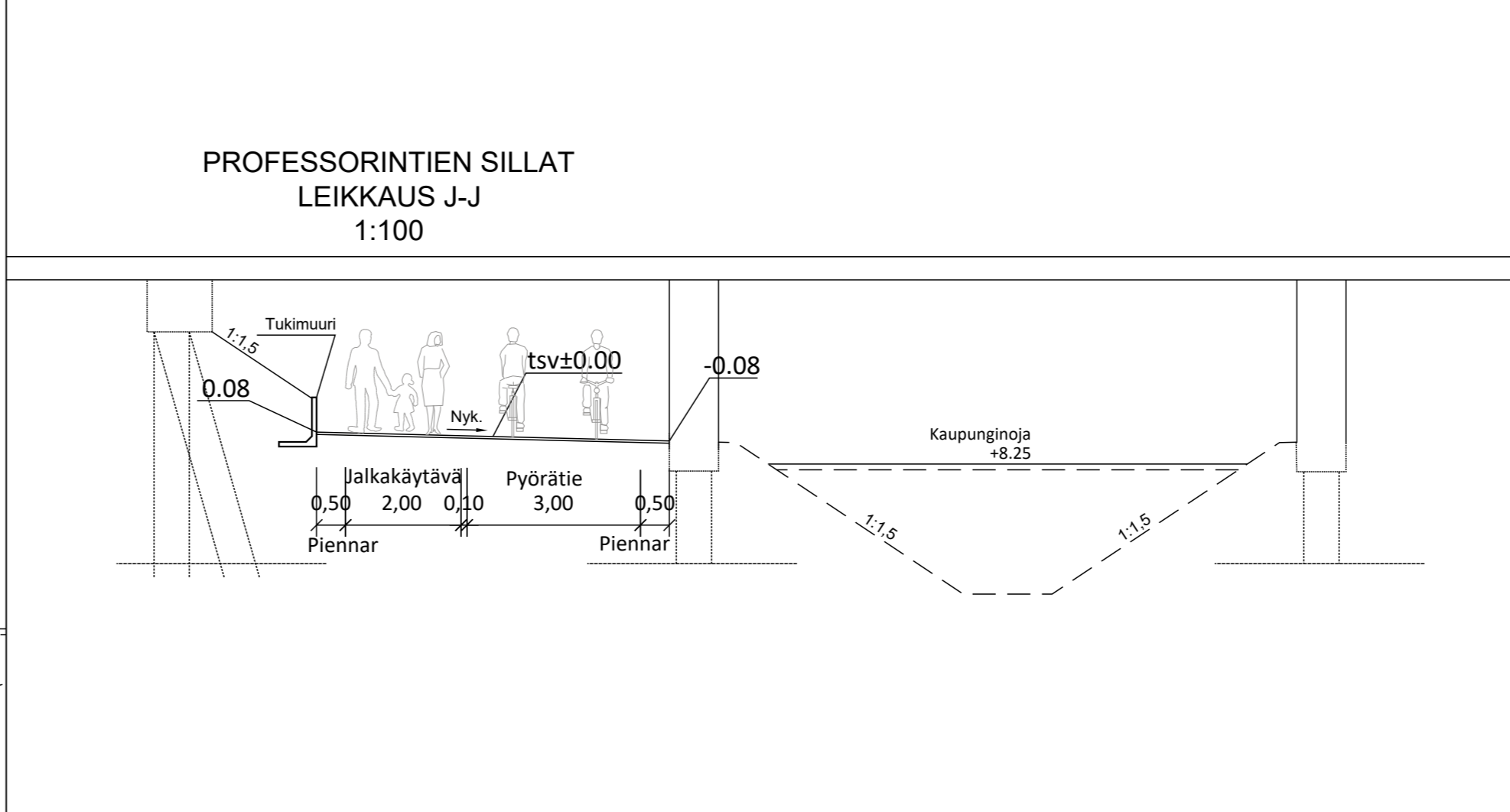
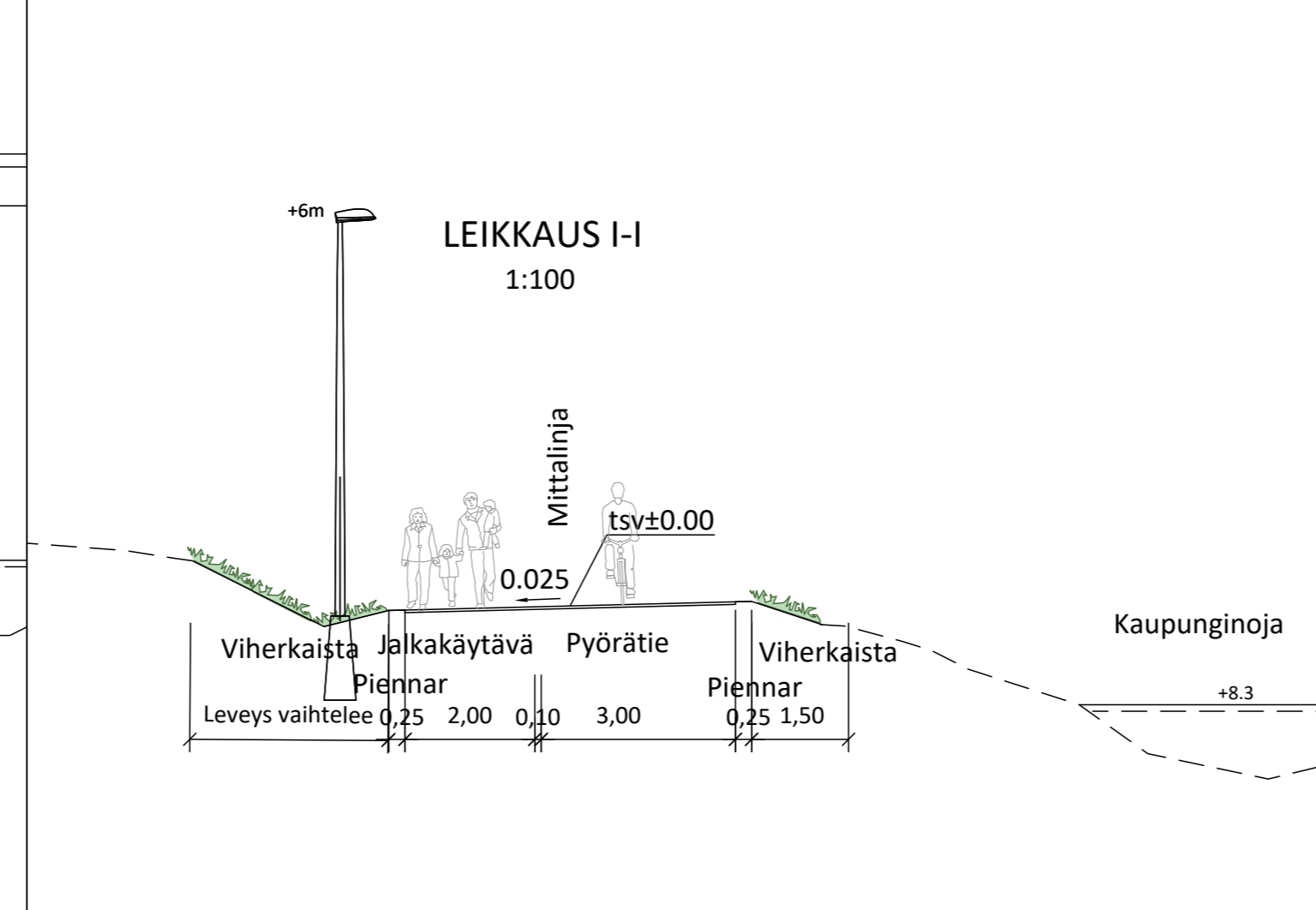
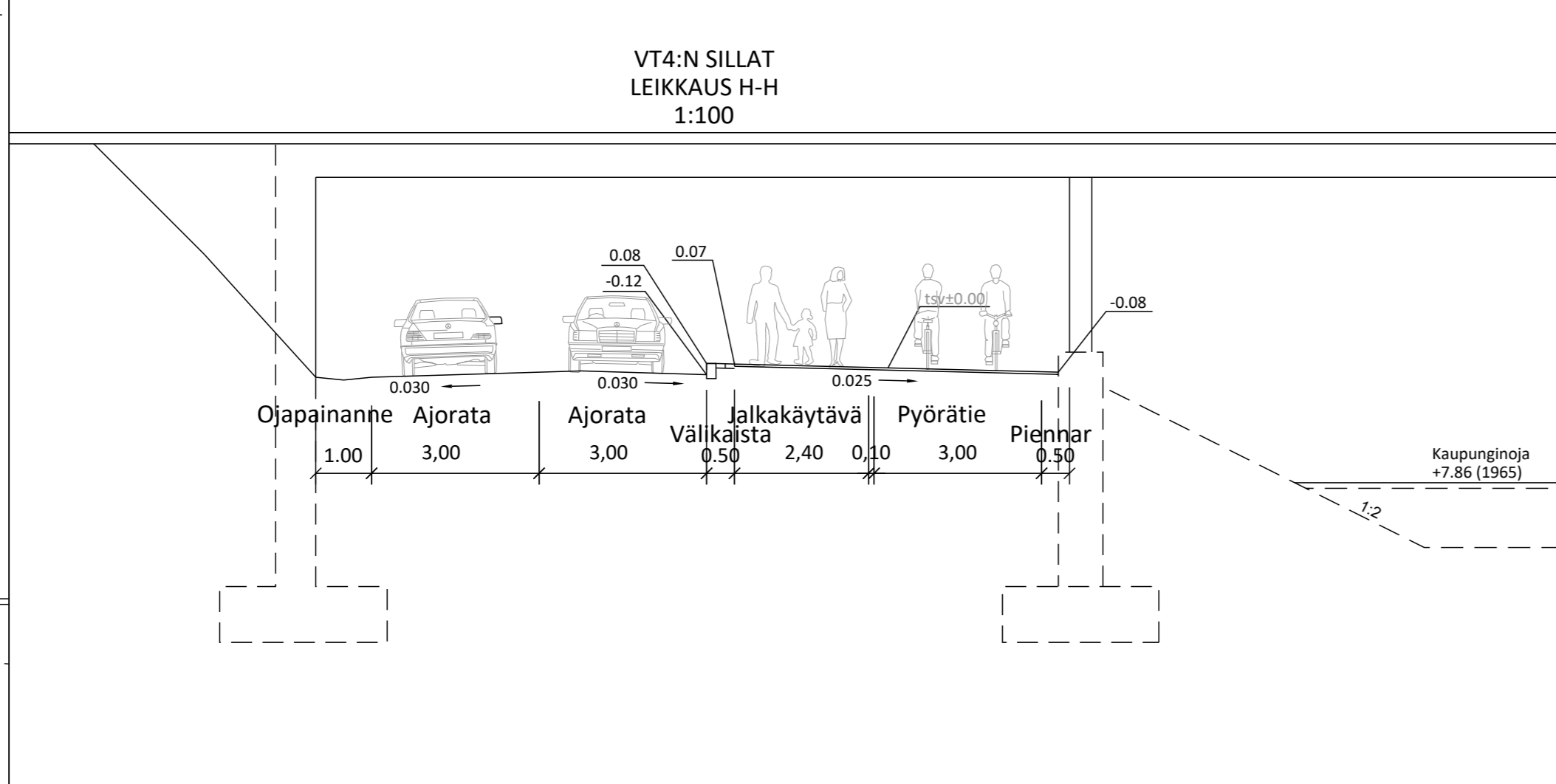
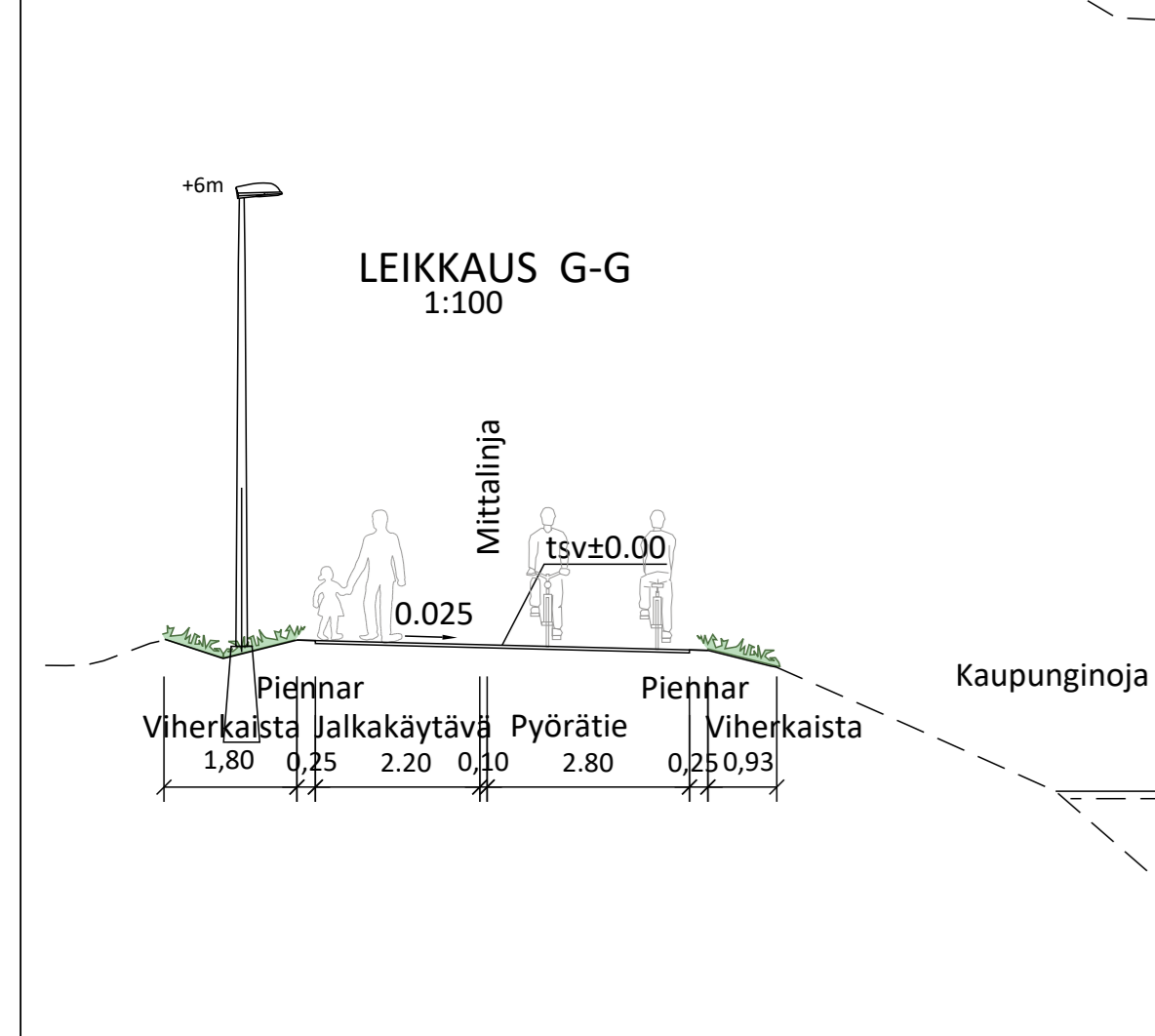
E = esteetön malli

Umpikantainen kaivo



Merkki	Muutos	Pvm	Suun.	Tark.
Koordinaattijärjestelmä		ETRS-GK26 ja N2000		
Teema		Katupuirustus	Kaupunginosa	Raksila 12, Kaukuvainio 20
Hanke		Maikkulan baanan rakennussuunnittelu välillä Syrjäkatu - Poikkimaantie LYK_2020_0020		HYVÄKSYNYT KAUP. INS. \$
Kohde		Planaaojanpolku välillä Raksilanraitti - Fuksi puisto		\$
Asiasisältö		Katusuunnitelmapaketti 3		YHDYSKUNTA LTK \$
		Mittakaava		1:500
Ramboll Kiviharjunlenkki 1A 90220 Oulu puh. 020 755 611		YHDYSKUNTA- JA YMPÄRISTÖPALVELUT		
				Suunnittelija
	Hyväksyjä	Teemu Vaara	Pvm	20.10.2020
	Piir.nro		Piir.nro	





**MERKINNÄT**

- - - Suunnittelualueen raja
- ☆ Säilytettävä havu- / lehtipuu
- ✗ Poistettava havu- / lehtipuu

**KORKEUDET JA KUIVATUS**

- 9.0 Nykyinen maanpinnan korkeus
- 8.52 Suunniteltu korkeus
- 8.68 Tontin nurkkapisteen korkeus
- ⊙ Hulevesikaivo
- Painanne ja virtaussuunta

**PINNOITTEET**

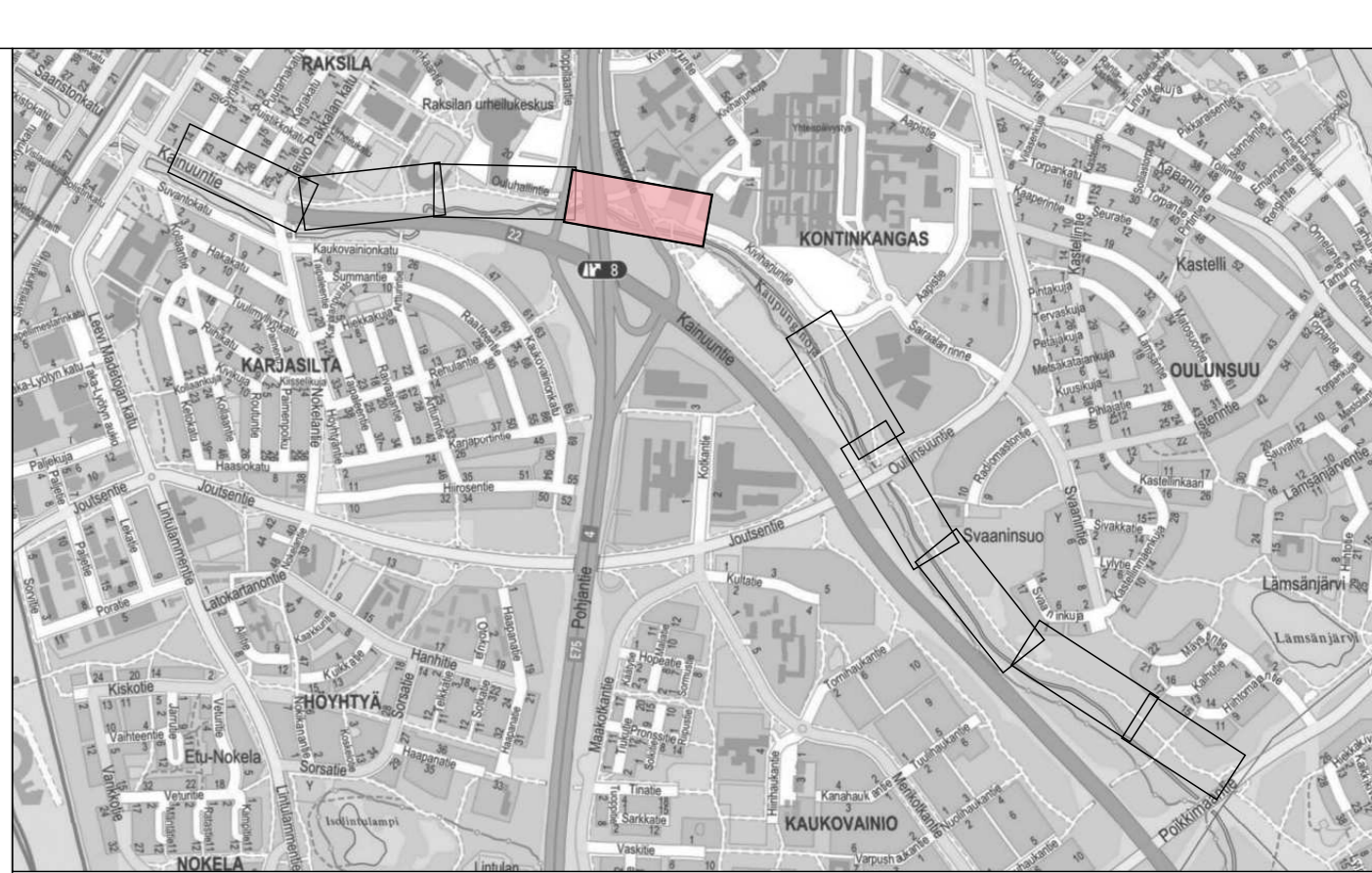
- Asfaltti, ajorata / jalkakäytävä / Pyörätie
- Betonikivi
- Graniittireunakivi

**ISTUTETTAVA KASVILLISUUS**

- Nurmi

**VARUSTEET JA KALUSTEET**

- Uusi valaisin
- Tukimuuuri

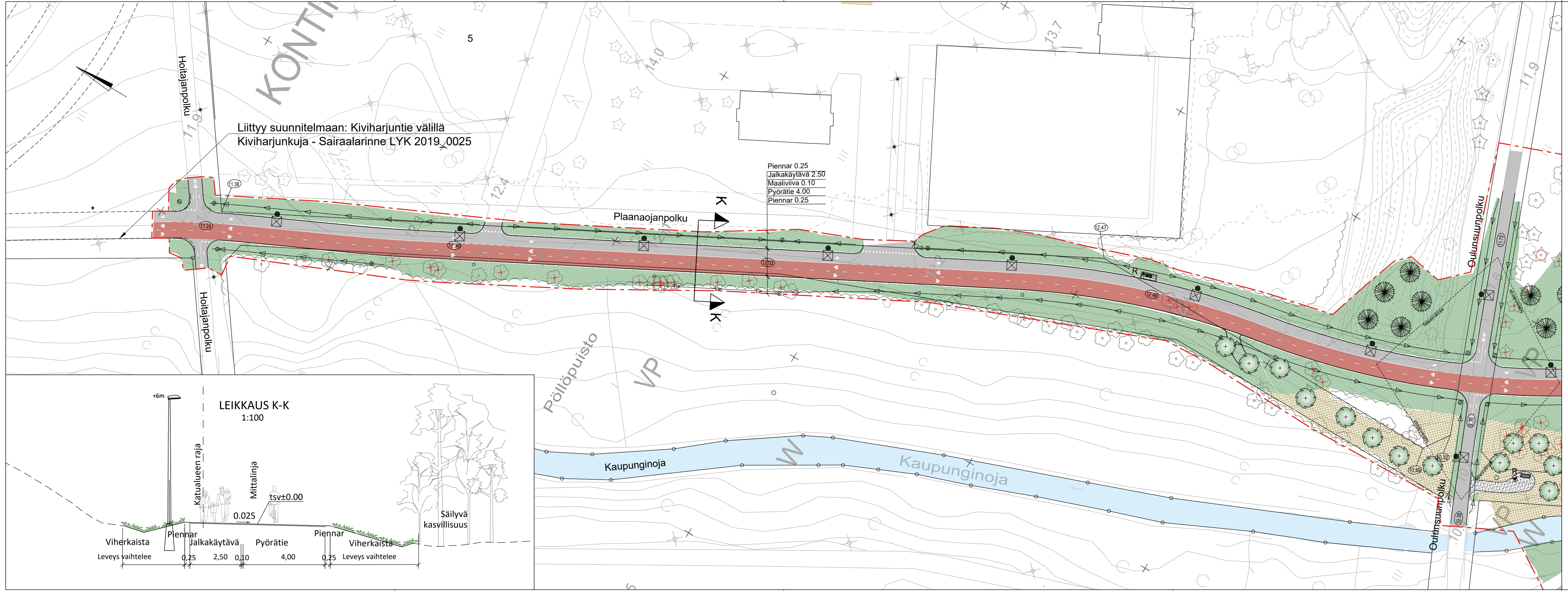


Merkki	Muutos	Pvm	Suunn.	Tark.
Koordinaattijärjestelmä ETRS-GK26 ja N2000				
Teema Katupiirustus		Kaupunginosa Kaukovainio 20, Kontinkangas 19		
Henke Maikulan baanan rakennussuunnittelu välillä Syrjäkatu - Poikkimaantie LYK_2020_0020				HYVÄKSYNYT KAUP. NS.
Kohde Piiaaonjanku välillä Fuksi puisto - Kontinkankaanpolku				YHDYSKUNTA LIK.
Asiasiallto Katusuunnitelmapakartta 4				Mittakaava 1:500
Suunnittelija Antti Korhonen		Hyväksyjä Harri Vaarala		
Hyväksyjä Teemu Vaara		Pvm 20.10.2020		
Pii.rno		Pii.rno		



**OULU** YHDYSKUNTA- JA YMPÄRISTÖPALVELUT





**MERKINNÄT**

--- Suunnittelualueen raja

**SÄILYTETTÄVÄT JA POISTETTAVAT**

☁ Säilytettävä metsä

☆ Säilytettävä havu- / lehtipuu

✗ Poistettava havu- / lehtipuu

**KORKEUDET JA KUIVATUS**

9.0 Nykyinen maanpinnan korkeus

8.52 Suunniteltu korkeus

8.68 Tontin nurkkapisteen korkeus

⊕ Hulevesikaivo

➔ Painanne ja virtaussuunta

**PINNOITTEET**

Asfaltti, ajorata / jalkakäytävä / Pyörätie

**ISTUTETTAVA KASVILLISUUS**

Nurmi

Niitty

Lehtipuu

Havupuu

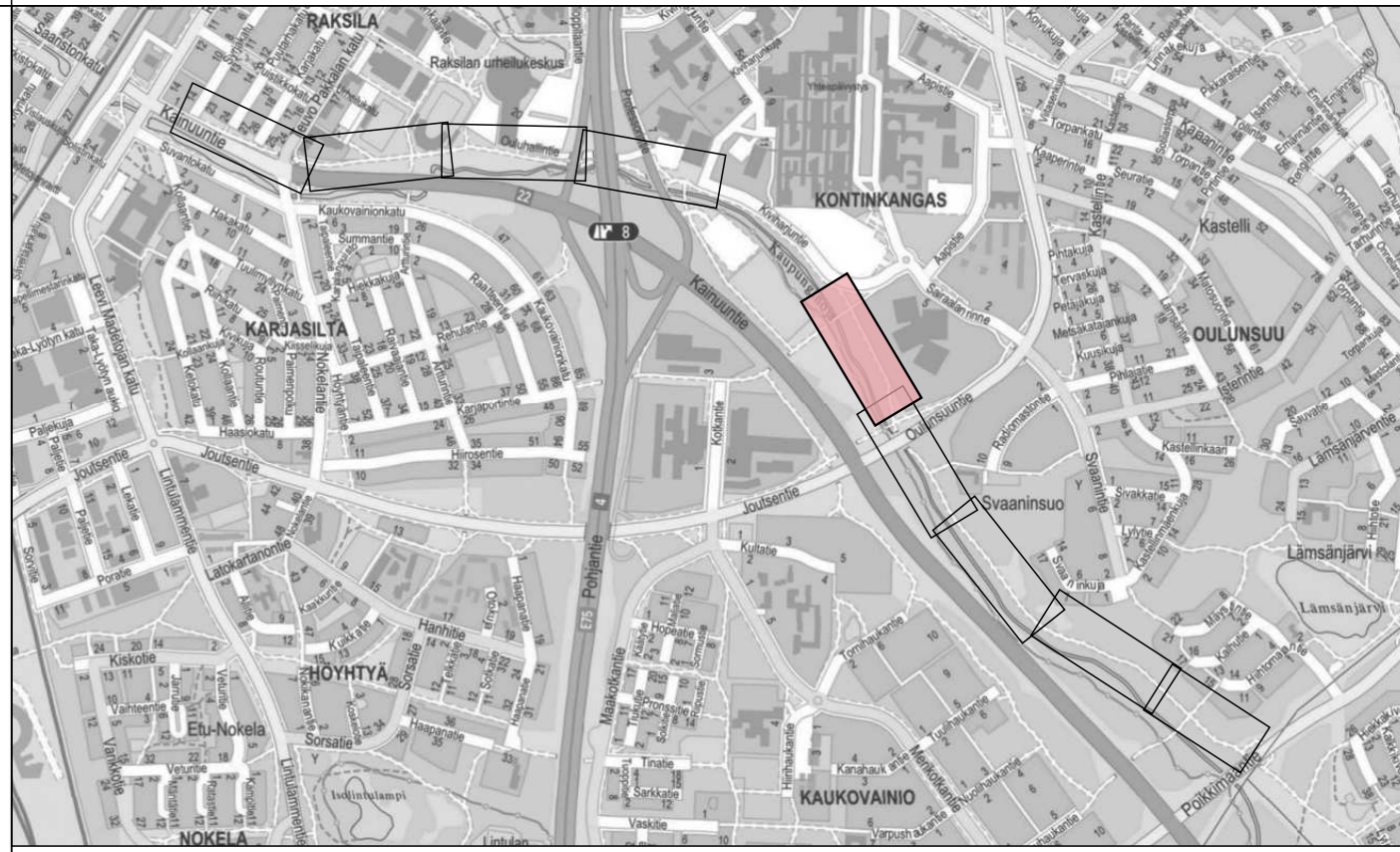
**VARUSTEET JA KALUSTEET**

Uusi valaisin

R Roska-astia

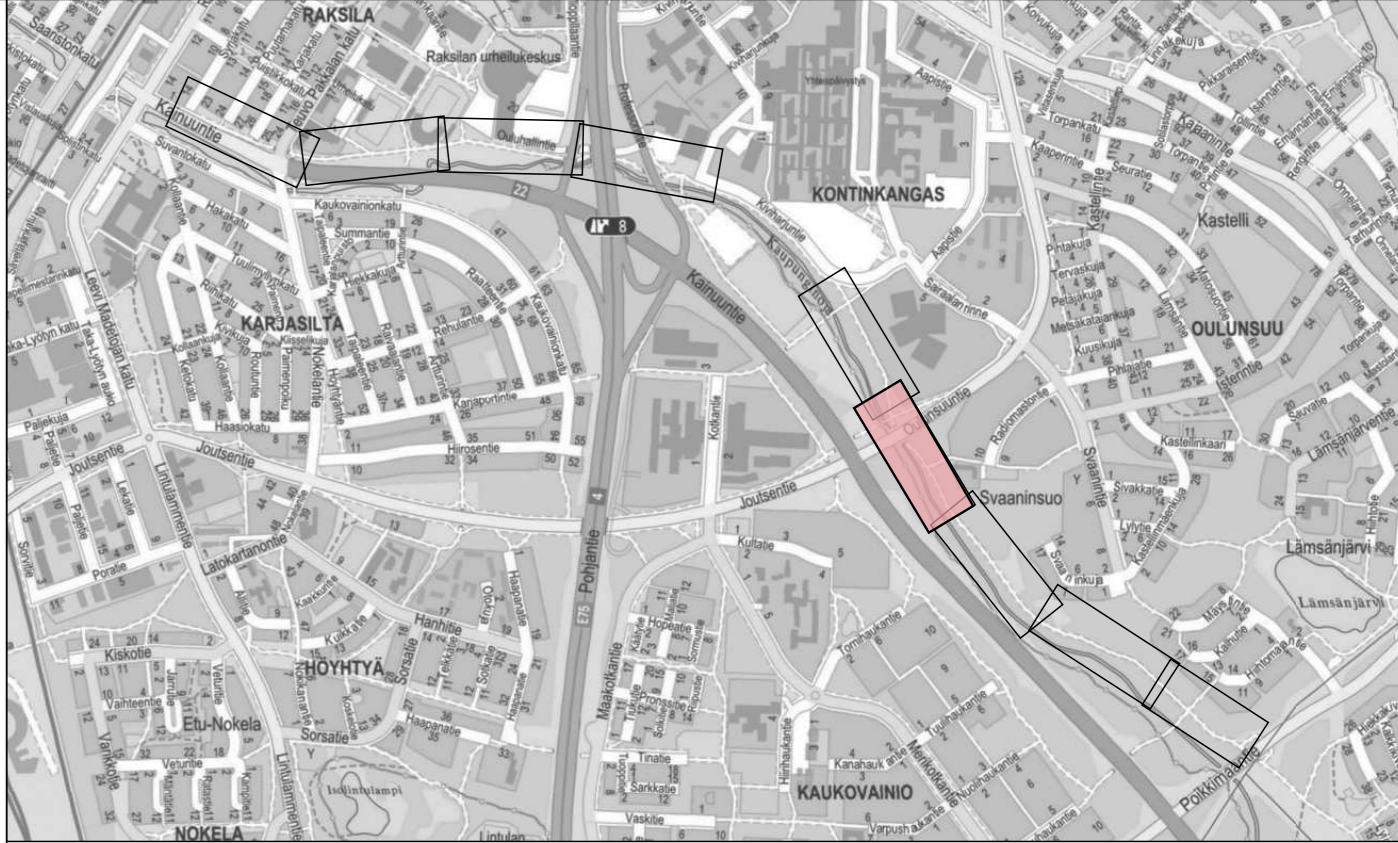
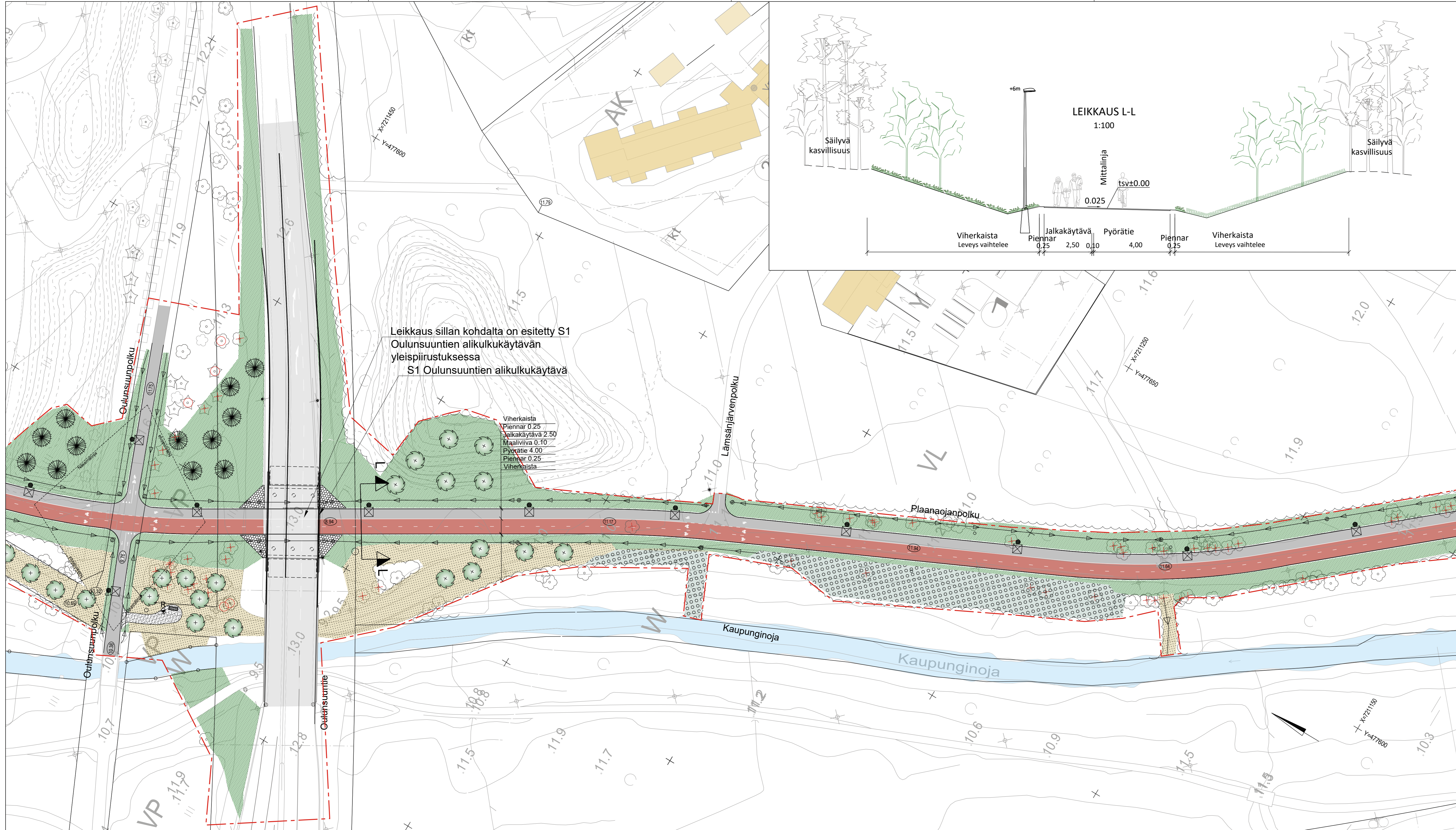
Penkki Pensastasku harmaa

E = esteetön malli



Merkki	Muutos	Pvm	Suunn.	Tark.
Koordinaattijärjestelmä ETRS-GK26 ja N2000				
Teema Katupiiustus		Kaupunginosa	Kontinkangas 19	
Hanke Maikkulan baanan rakennussuunnittelu välillä Syrjäkatu - Poikkimaantie LYK_2020_0020				HYVÄKSYNYT KAUP. INS. \$
Kohde Planaajanpolku välillä Hoitajanpolku - Oulunsuunpolku				\$
Asiasisältö Katusuunnitelmapaketti 5				YHDYSKUNTLTK \$
Mittakaava 1:500				
Ramboll Kiviharjuntienkatu 1A 90220 Oulu puh. 020 755 611		YHDYSKUNTA- JA YMPÄRISTÖPALVELUT		
Suunnittelija	Antti Korhonen	Hyväksyjä	Harri Vaarala	
Hyväksyjä	Teemu Vaara	Pvm	20.10.2020	
Piir.nro		Piir.nro		



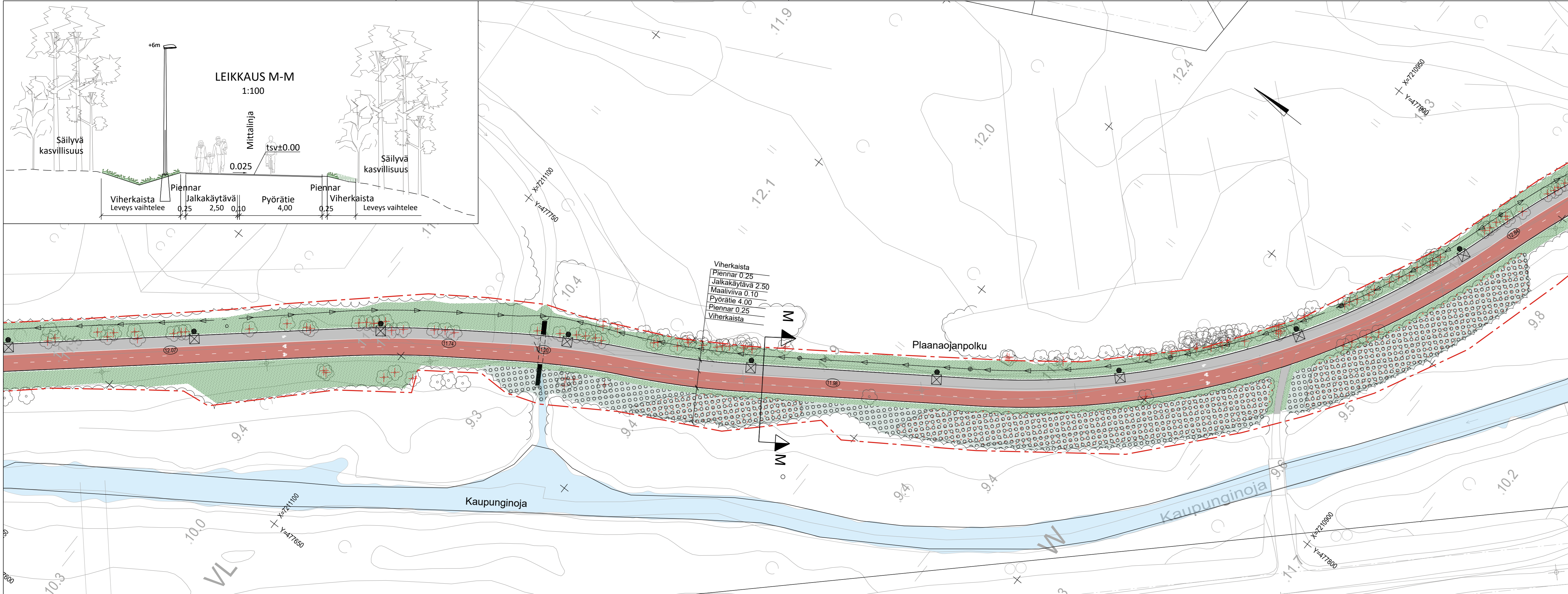


Merkki	Muutos	Pvm	Suunn.	Tark.
Koordinaattijärjestelmä		ETRS-GK26 ja N2000		
Teema		Katupiirustus	Kaupunginosa	Kontinkangas 19, Oulunsuu 22
Hanke		Maikkulan baanan rakennussuunnittelu välillä Syjäkatu - Poikkimaantie LYK_2020_0020		HYVÄKSYNYT KAUP. NS.
Kohde		Plaanaojanpolku välillä Oulunsuonpolku - Svaansuonpuisto		YHDYSKUNTA LTK
Asiasaite		Katusuunnitelmapaketti 6		Mittakaava 1:500
Suunnittelija		Antti Korhonen		
Hyväksyjä		Teemu Vaara		Hyväksyjä Harri Vaarala
Päiv.		20.10.2020		Päiv.nro



YHDYSKUNTA- JA YMPÄRISTÖPALVELUT





**MERKINNÄT**

--- Suunnittelualan raja

**SÄILYTETTÄVÄT JA POISTETTAVAT**

☁ Säilytettävä metsä

☼ Säilytettävä havu- / lehtipuu

☼☼ Poistettava havu- / lehtipuu

☼☼☼ Poistettava puusto

**KORKEUDET JA KUIVATUS**

9.0 Nykyinen maanpinnan korkeus

8.52 Suunniteltu korkeus

8.68 Tontin nurkkapisteen korkeus

⊕ Hulevesikaivo

➤ Painanne ja virtaussuunta

**PINNOITTEET**

Asfaltti, ajorata / jalkakäytävä / Pyörätie

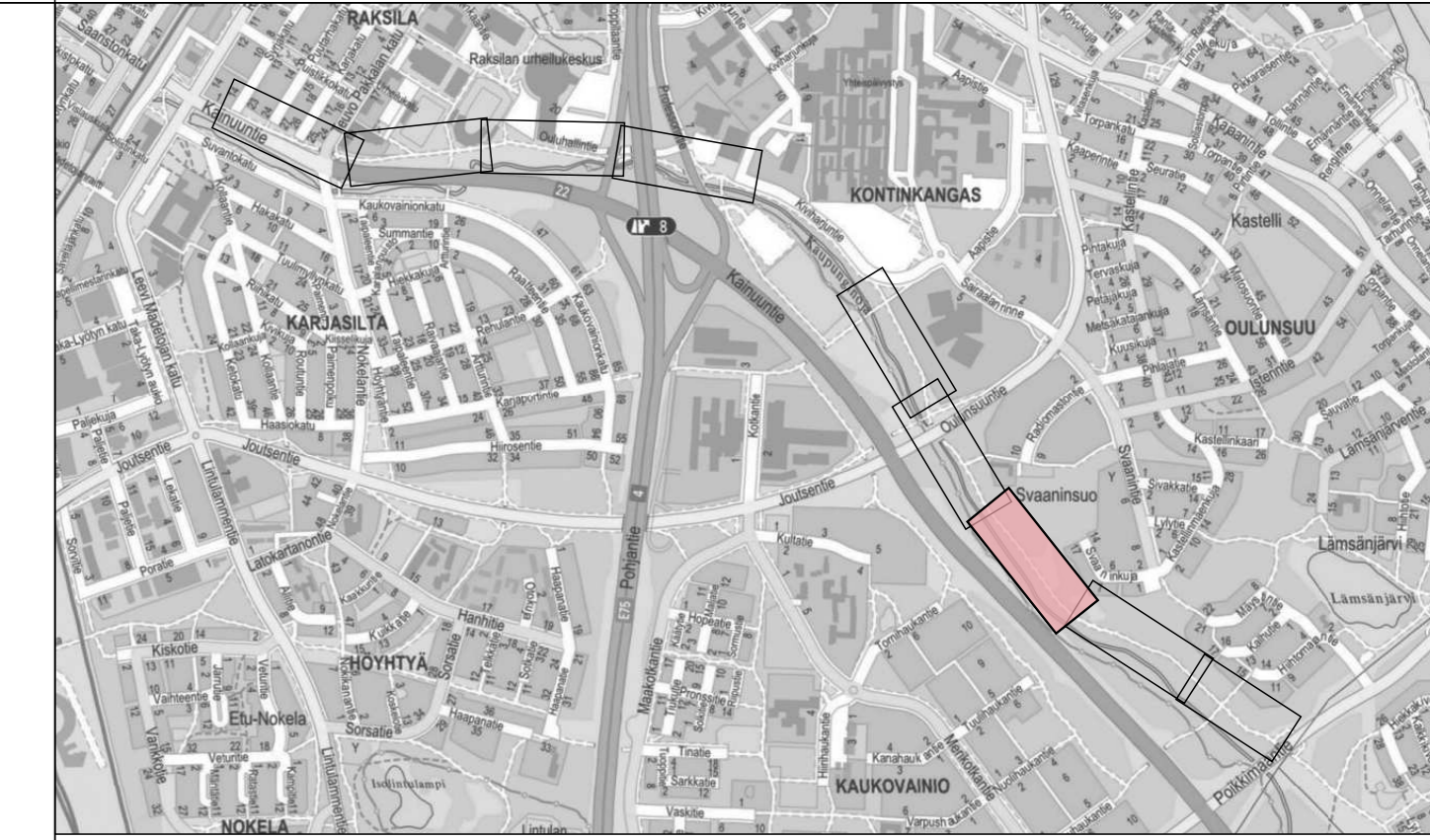
**ISTUTETTAVA KASVILLISUUS**

Nurmi

Niitty

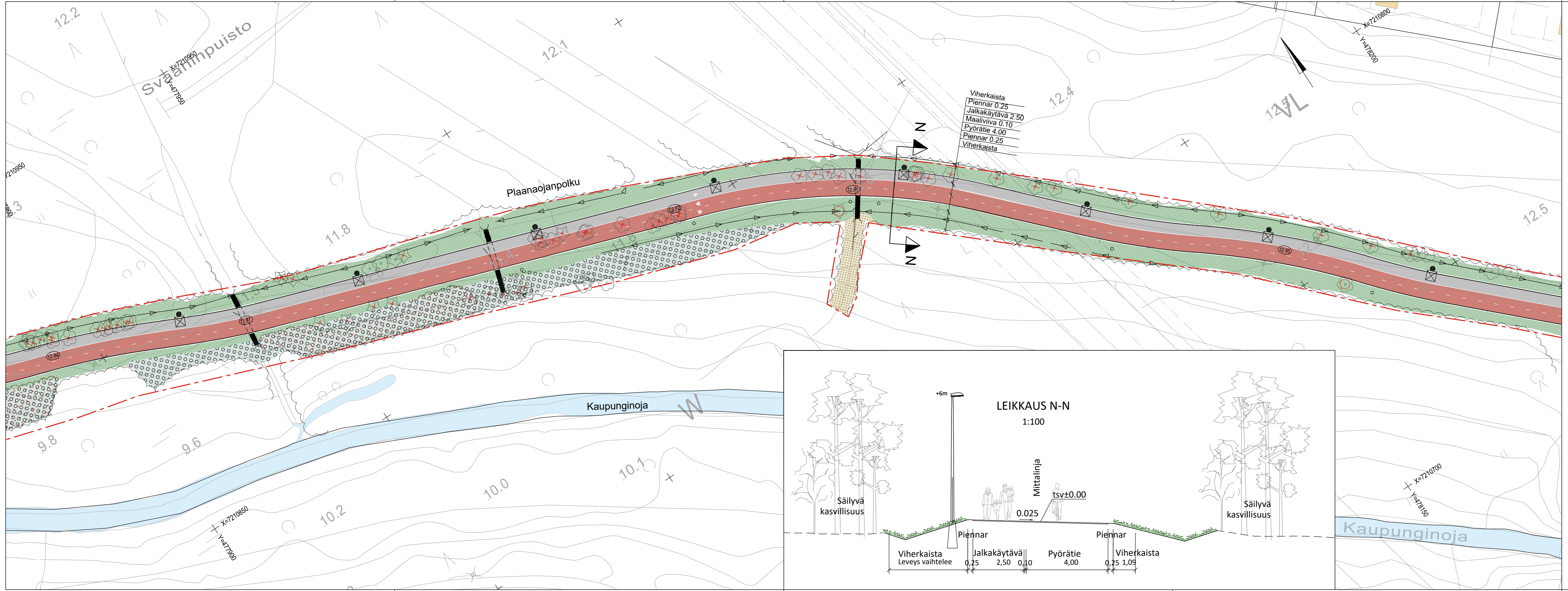
**VARUSTEET JA KALUSTEET**

Uusi valaisin



Merkki	Muutos	Pvm	Suun.	Tark.
Koordinaattijärjestelmä ETRS-GK26 ja N2000				
Teema Katupirustus		Kaupunginosa Oulunsuu 22		
Hanke Maikkulan baan rakennussuunnittelu välillä Syrjäkatu - Poikkimaantie LYK_2020_0020				HYVÄKSYNYT KAUP. INS. \$
Kohde Plaanaojanpolku Svaaninsuonpuistossa				YHDYSKUNTLTK \$
Asiasisältö Katusuunnitelmapartta 7				Mittakaava 1:500
Ramboll Kiviharjunenkatu 1A 90220 Oulu puh. 020 755 611		YHDYSKUNTA- JA YMPÄRISTÖPALVELUT		
Suunnittelija Antti Korhonen	Hyväksyjä Teemu Vaara	Hyväksyjä Harri Vaarala		
Piir.nro	Pvm 20.10.2020	Piir.nro		





**MERKINNÄT**

--- Suunnittelualueen raja

☁ Säilytettävä metsä

⊗ Suojattava havupuu

☆/☼ Säilytettävä havu- / lehtipuu

⊗/⊗ Poistettava havu- / lehtipuu

☁⊗ Poistettava puusto

**KORKEUDET JA KUIVATUS**

9.0 Nykyinen maanpinnan korkeus

8.52 Suunniteltu korkeus

8.68 Tontin nurkkapisteen korkeus

⊕ Hulevesikaivo

➔ Painanne ja virtaussuunta

**PINNOITTEET**

Asfatti, ajorata / jalkakäytävä / Pyörätie

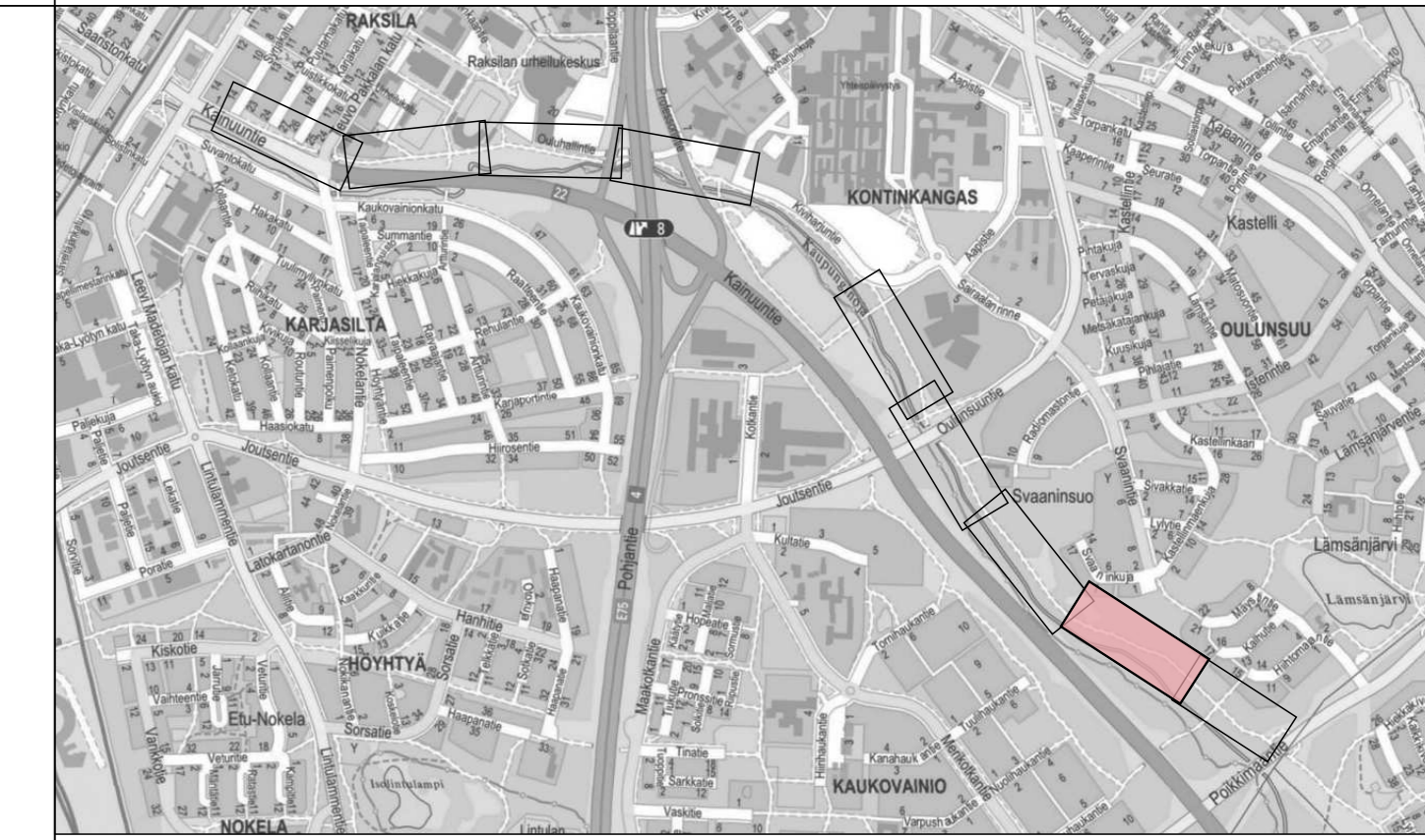
**ISTUTETTAVA KASVILLISUUS**

Nurmi

Niitty

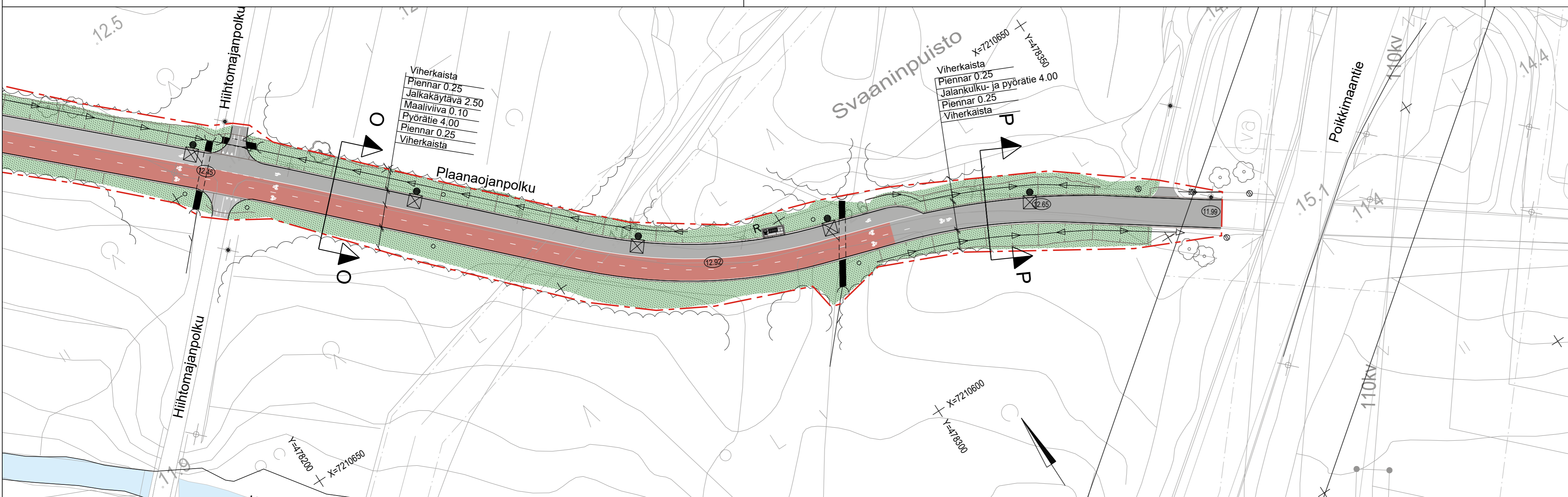
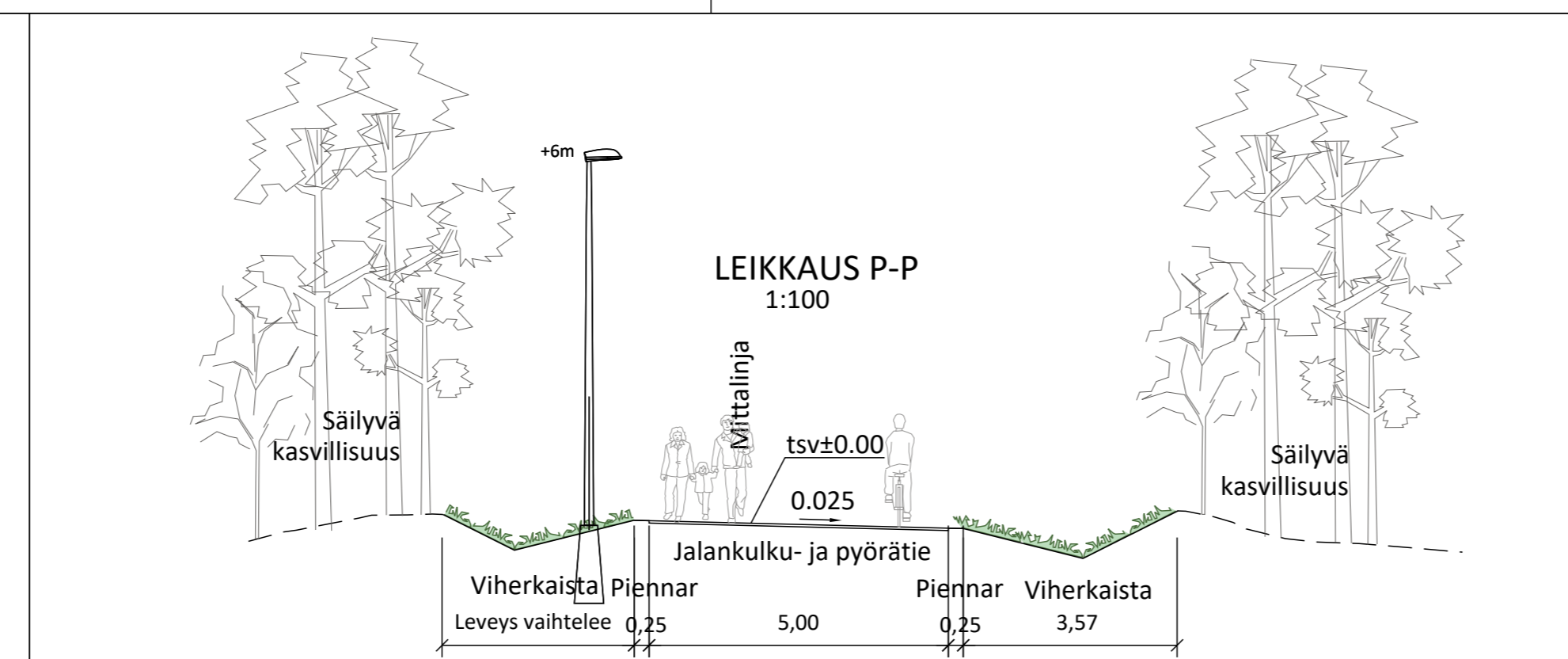
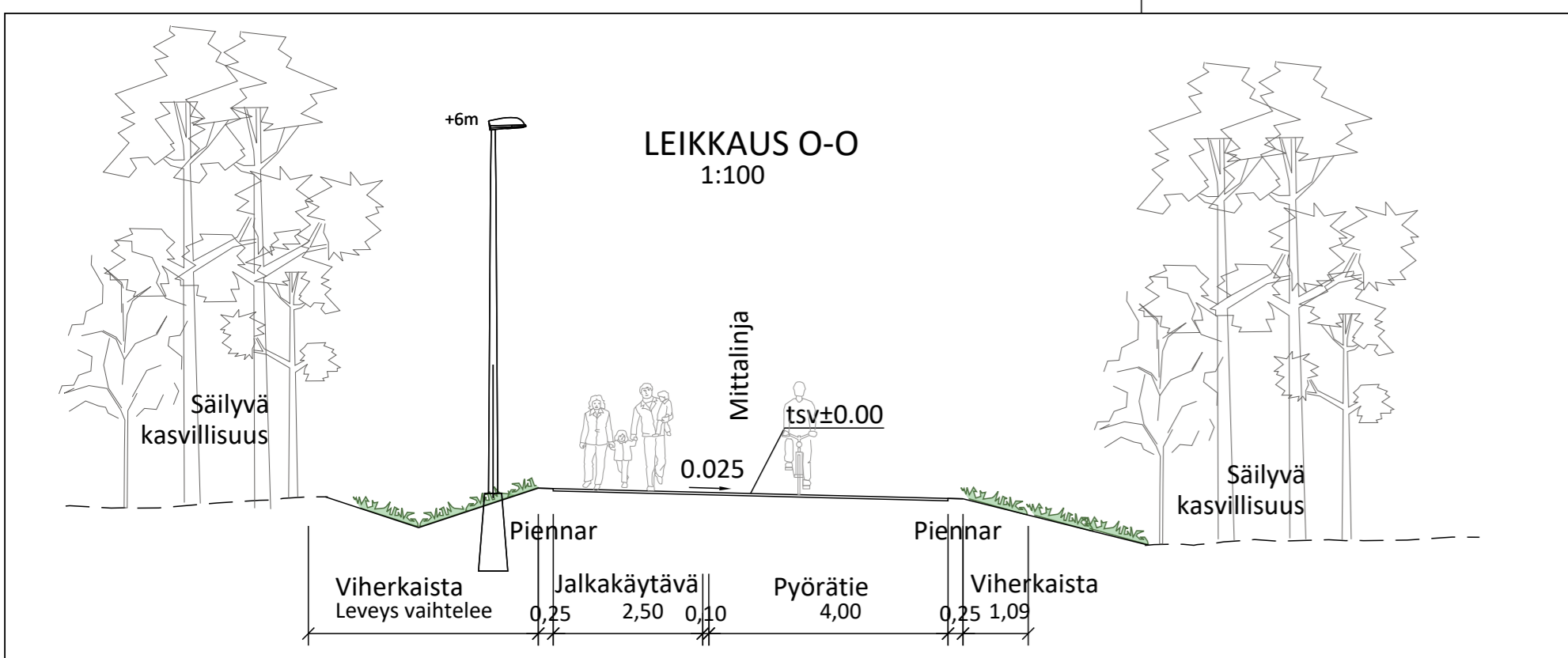
**VARUSTEET JA KALUSTEET**

Uusi valaisin



Merkki	Muutos	Pvm	Suunn.	Tark.
Koordinaattijärjestelmä ETRS-GK26 ja N2000				
Teema Katupirustus		Kaupunginosa Oulunsuu 22		
Hanke Maikkulan baanan rakennussuunnittelu välillä Syrjäkatu - Poikkimaantie LYK_2020_0020		HYVÄKSYNYT KAUP. INS.		
Kohde Plaanajapolku Svaanipuistossa		YHDYSKUNTA LTK		
Asiasisältö Katusuunnitelmapaketti 8		Mittakaava 1:500		
Ramboll Kiviharjunlenkki 1A 90220 Oulu puh. 020 755 611		YHDYSKUNTA- JA YMPÄRISTÖPALVELUT		
Suunnittelija Antti Korhonen	Hyväksyjä Harri Vaarala	Pvm 20.10.2020	Piir.nro	
Hyväksyjä Teemu Vaara				





**MERKINNÄT**

- - - Suunnittelalueen raja
- ☆ Säilytettävä havu- / lehtipuu
- ☁ Säilytettävä metsä
- KORKEUDET JA KUIVATUS**
- 9.0 Nykyinen maanpinnan korkeus
- 8.52 Suunniteltu korkeus
- 8.68 Tontin nurkkapisteen korkeus
- ⊕ Hulevesikaivo
- ➔ Painanne ja virtaussuunta

**PINNOITTEET**

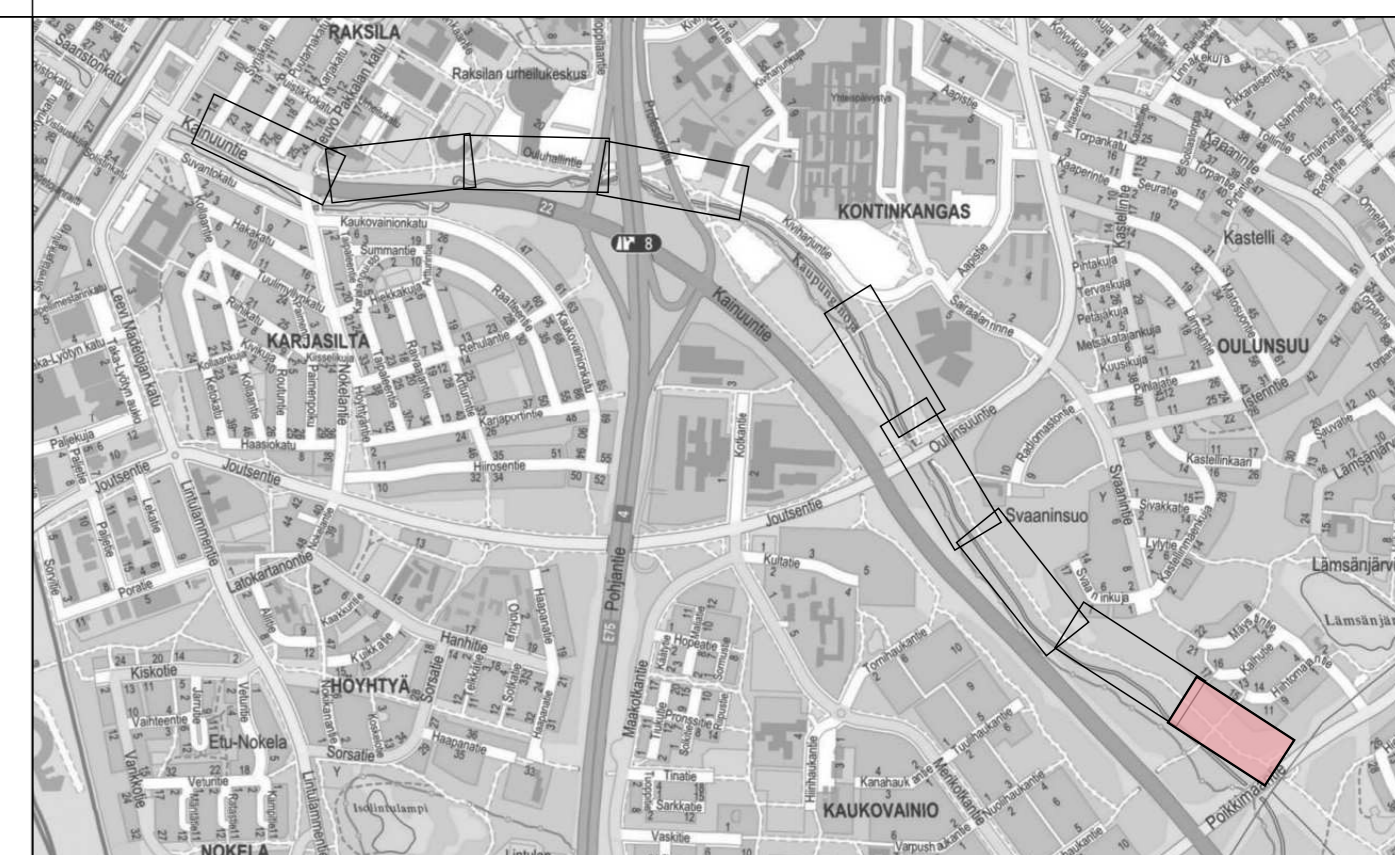
- Asfaltti, ajorata / jalkakäytävä / Pyörätie

**ISTUTETTAVA KASVILLISUUS**

- Nurmi

**VARUSTEET JA KALUSTEET**

- Uusi valaisin
- R Roska-astia
- Penkki Pensastasku harmaa
- E = esteetön malli



Merkki	Muutos	Pvm	Suunn.	Tark.
Koordinaattijärjestelmä		ETRS-GK26 ja N2000		
Teema		Katupiirustus Kaupunginosa Oulunsuu 22		
Hanke Maikkulan baanan rakennussuunnittelu välillä Syrjäkatu - Poikkimaantie LYK_2020_0020				HYVÄKSYNYT KAUP. INS. \$
Kohde Plaanaojanpolku Svaanipuisto - Poikkimaantie				YHDYSKUNTA LTK \$
Asiasisältö Katusuunnitelmapaketti 9				Mittakaava 1:500
Suunnittelija		Antti Korhonen		
Hyväksyjä		Teemu Vaara		
Piir.nro		Pvm 20.10.2020		
Suunnittelija		Antti Korhonen		
Hyväksyjä		Harri Vaarala		
Piir.nro		Pvm 20.10.2020		

