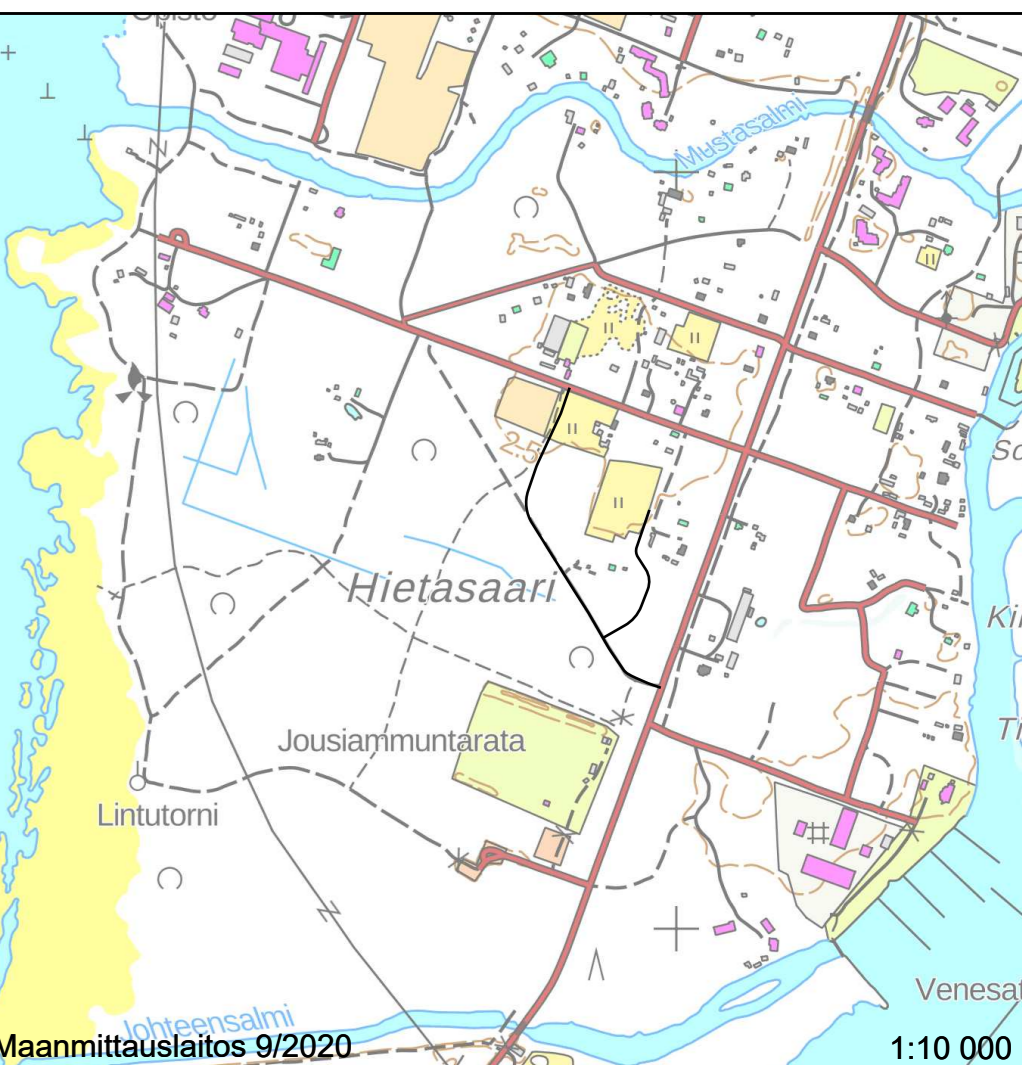
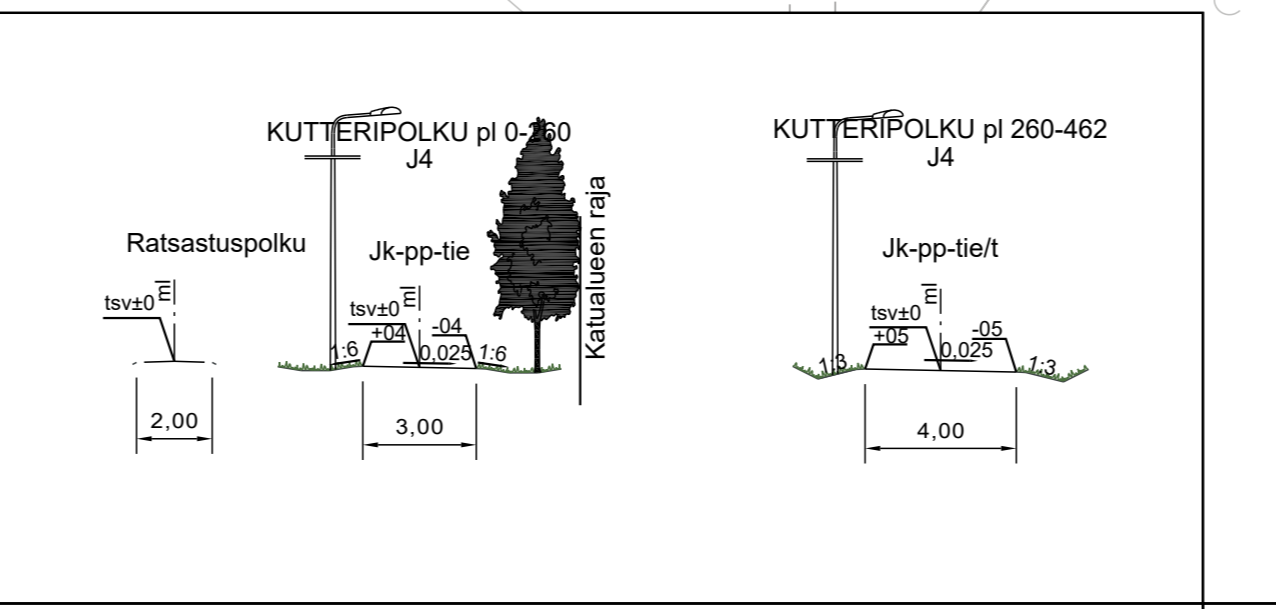


### MERKINNÄT

- Suunnittelualue
- SÄILYTETTÄVÄT JA POISTETTAVAT**
- Suojattava havu- / lehtipuu
- Poistettava havu- / lehtipuu kantoineen
- Poistettava valaisin
- Purettava aita
- KORKEUDET JA KUIVATUS**
- Pintavesien virtaussuunta
- Hulevesikaivo
- 2.1 Nykyinen maanpinnan korkeus
- 2.34 Suunniteltu korkeus
- 2.52 Tontin nurkkapisteen korkeus
- Painanne ja virtaussuunta
- PINNOITTEET**
- Asfaltti ajoväylä
- Kivituhka, jalankulku- ja pyöräilytie
- Murske, ajotie, tonttiliittymät
- ISTUTETTAVA KASVILLISUUS**
- Nurmetus
- Lehtipuu, iso
- VARUSTEET JA KALUSTEET**
- Valaisin



| Merkki   | Muutos | Pvm  | Suunn. | Tark.                   |
|--|--------|--|--------|-------------------------|
| Koordinaattijärjestelmä ETRS-GK26 N2000                              |        |  |        |                         |
| Teema Katu ja ympäristö  |        | Kaupunginosa 55 HIETASAARI                   |        |                         |
| Hanke  |        |  |        | HYVÄKSYNYT KAUP. INS.   |
| Kohde  |        |  |        | \$                      |
| Kutteripolku   |        |  |        | YHDYSKUNTA LTK \$       |
| Asiasisältö  |        |  |        | Mittakaava 1:500, 1:200 |
| Katuripustus 7/7   |        |  |        |                         |
| <b>RAMBOLL</b> Ramboll Kiviharjuntien 1A 90220 Oulu puh. 020 755 611 |        | <b>OULU</b> YHDYSKUNTA- JA YMPÄRISTÖPALVELUT |        |                         |
| Suunnittelija KivK   |        |  |        | Hyväksyjä               |
| Hyväksyjä  |        |  |        | Pvm 16.11.2020          |
| Piir.nro   |        |  |        | Piir.nro                |