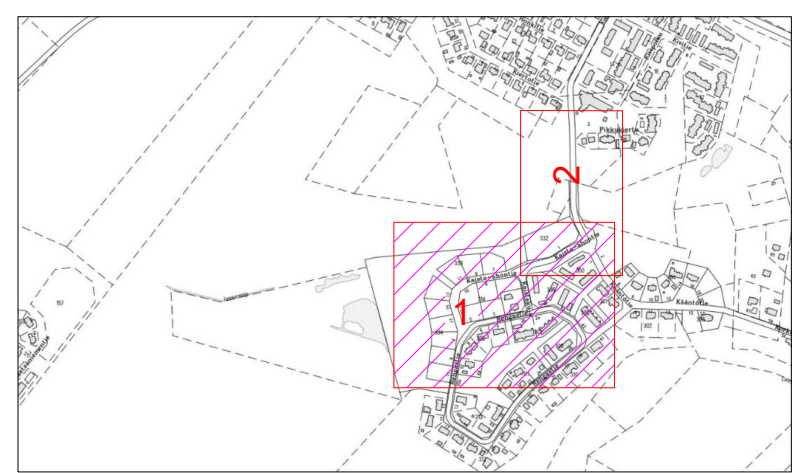


L3 = Suojatie



Merkki	Muutos	Pvm	Suunnittelija	Hyväksyjä
Koordinaattijärjestelmä	ETRS-GK26	Korkeusjärjestelmä	N2000	Mittakaava
Kaupunginosa	KLIMINKI 130			1:500
Hanketunnus	LYK 2022_0003	Hanke	Kaista-ahon laajennus	
Kohde				
K1 Kaista-ahontie, K2 Kaistakuja, J1 Kaista-ahontie jkpp välillä Kaistakuja - Kiertotie				
Suunnitteluvaihe	Hyväksymiskäsittely	Asiakirjatyyppi	Puirustus	
Aihe				
Liikenteenohjaus				
Asiasisältö Kartta 1				
<b>SITOWISE</b>		<b>OULU</b> YHDYSKUNTA- JA YMPÄRISTÖPALVELUT		
Suunnittelija	Paulina Byckling	Suunnittelutaja		
Projektipäällikkö	Juha Vikiö	Pvm	Piiir.no	
Piiir.no (konsultti)		10.5.2022		