

LÄVISTÄJÄ

kortteli 3

tontti 24

VIITESUUNNITELMALUONNOS

27.9.2023



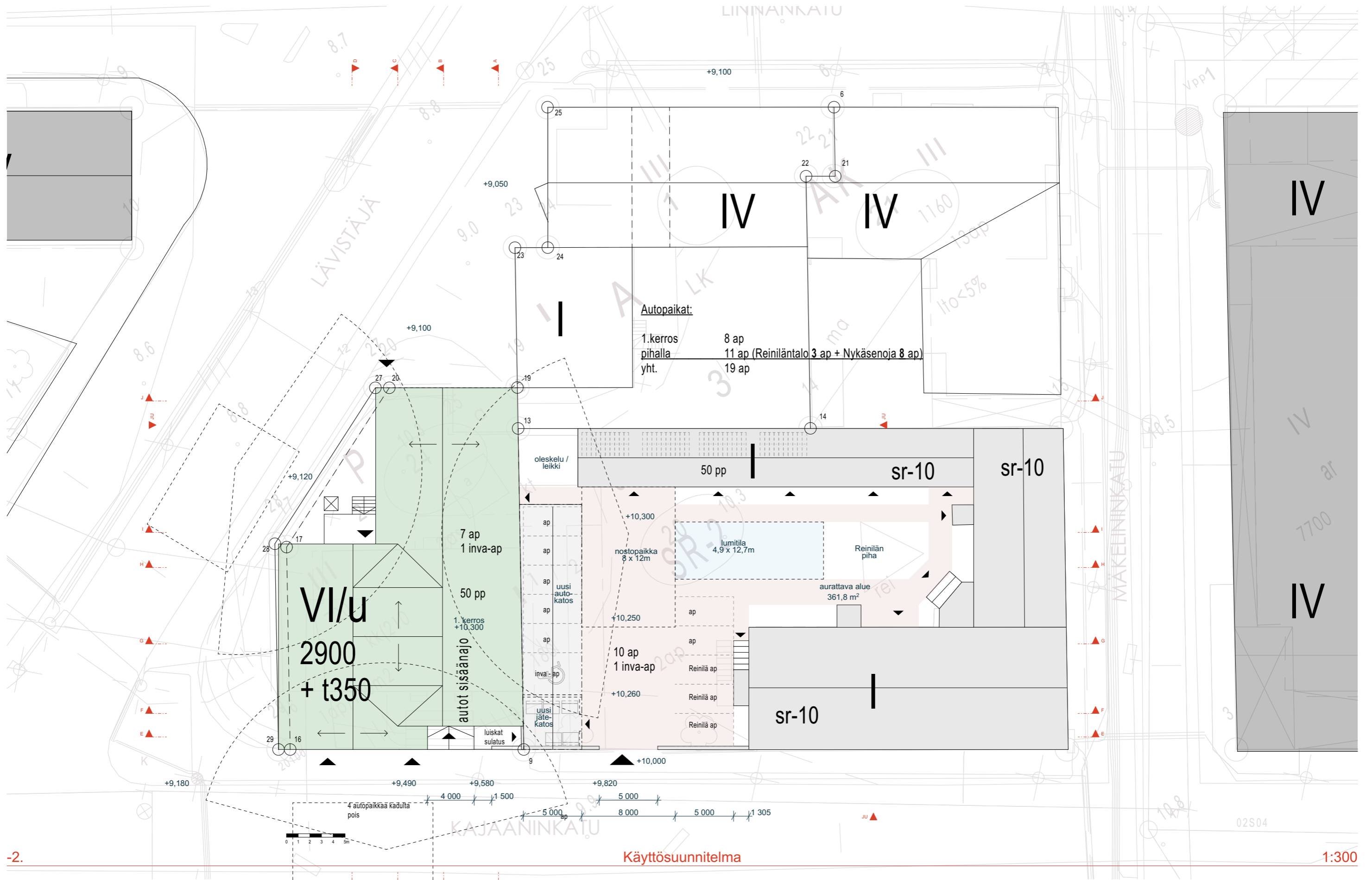


LUONNOS Valokuvauspotus 1
27.9.2023

Projekti: 2768 Kortteli 3 - Lävistäjä
Asiakas: PEAB Oulu
Sijainti: Koko osoite tähän

UKI ARKKITEHDIT
ETUNIMI.SUKUNIMI@UKIARK.FI
OULU JYVÄSKYLÄ HELSINKI **UKIARK.FI**





D
C
B
A

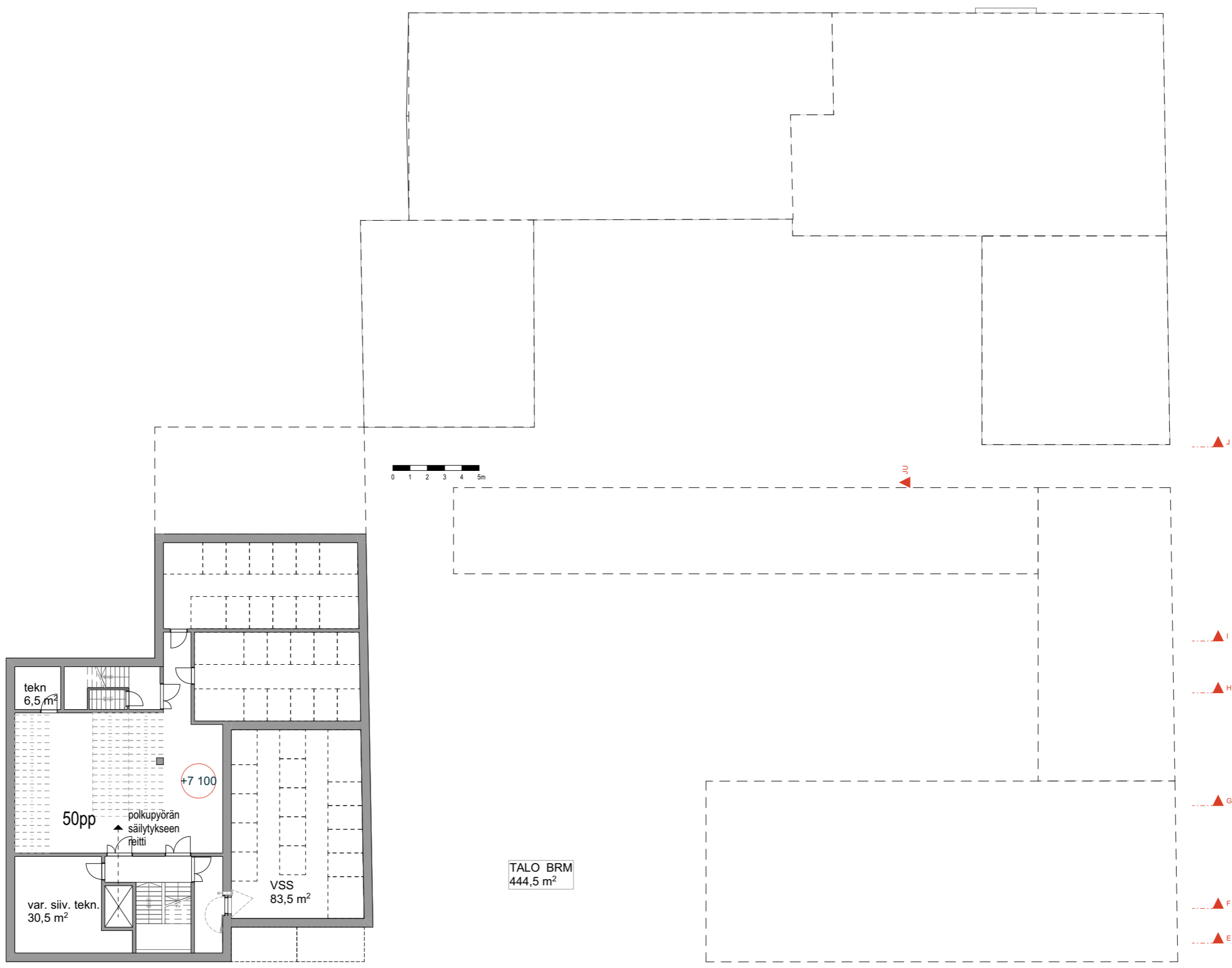
J
JU

I
H

G

F

E



TALO BRM
444,5 m²

JU ▲



+9,100

+9,050

+9,100

+9,120

8 ap

Pysäköinti
298,5 m²

+10 300

LIIKETILA / TSTO
85,5 m²

luiskat
sulatus

- TALO KEM Majoitus
17,5 m²
- TALO KEM Asuminen
42,5 m²
- TALO T-ala
349,0 m²
- TALO KEM Liike
85,0 m²
- TALO BRM
520,0 m²

polkupyörän
säilytykseen
reitti

polkupyörän
säilytykseen
reitti



+9,180

+9,490

+9,580

+9,820

JU ▲

LUONNOS 1. kerros
27.9.2023

Projekti: 2768 Kortteli 3 - Lävistäjä
Asiakas: PEAB Oulu
Sijainti: Koko osoite tähän

UKI ARKKITEHDIT
ETUNIMI.SUKUNIMI@UKIARK.FI
OULU JYVÄSKYLÄ HELSINKI **UKIARK**.fi



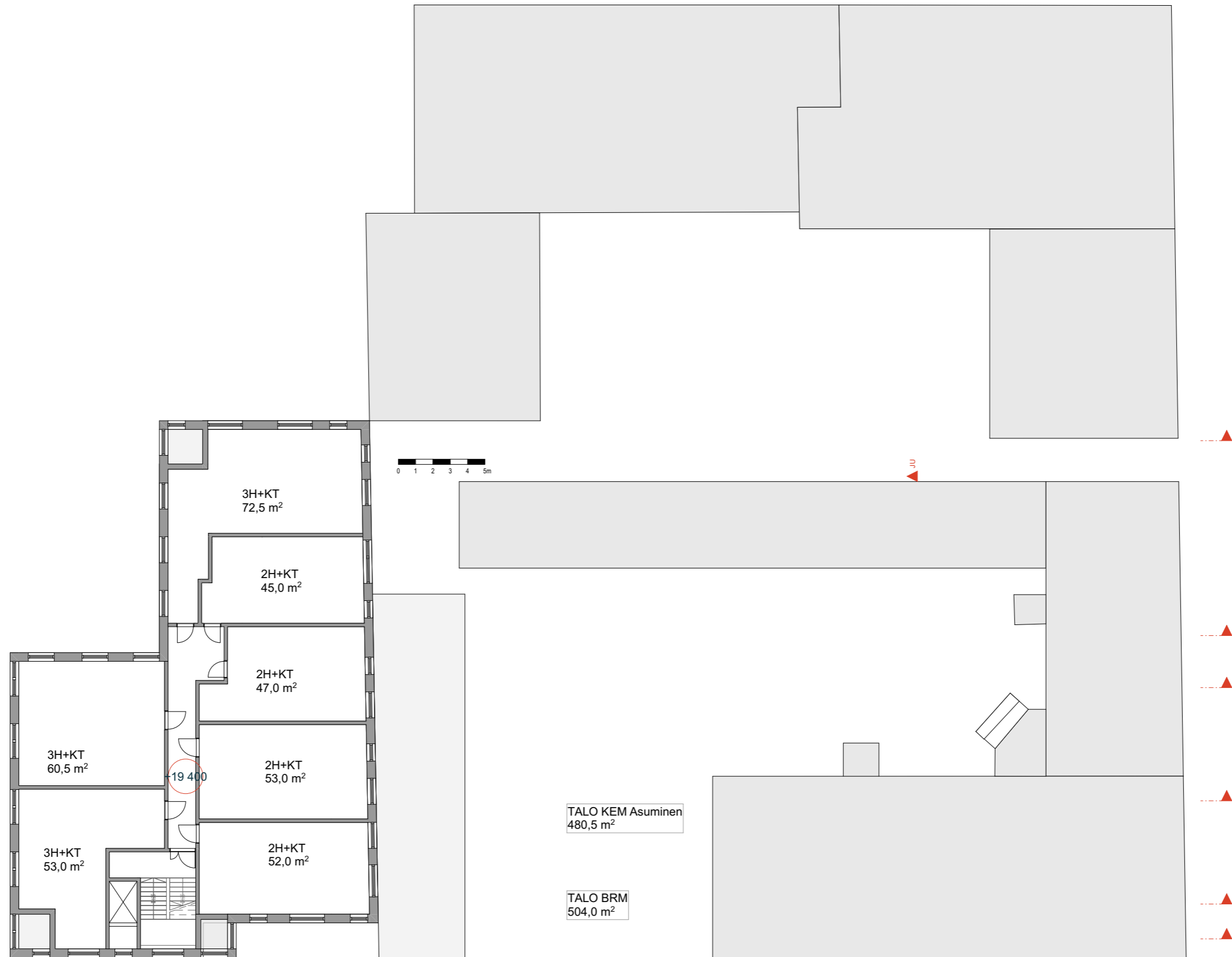


2.

2.kerros

1:250





4.

4.kerros

1:250

LUONNOS 4-6. kerros
27.9.2023

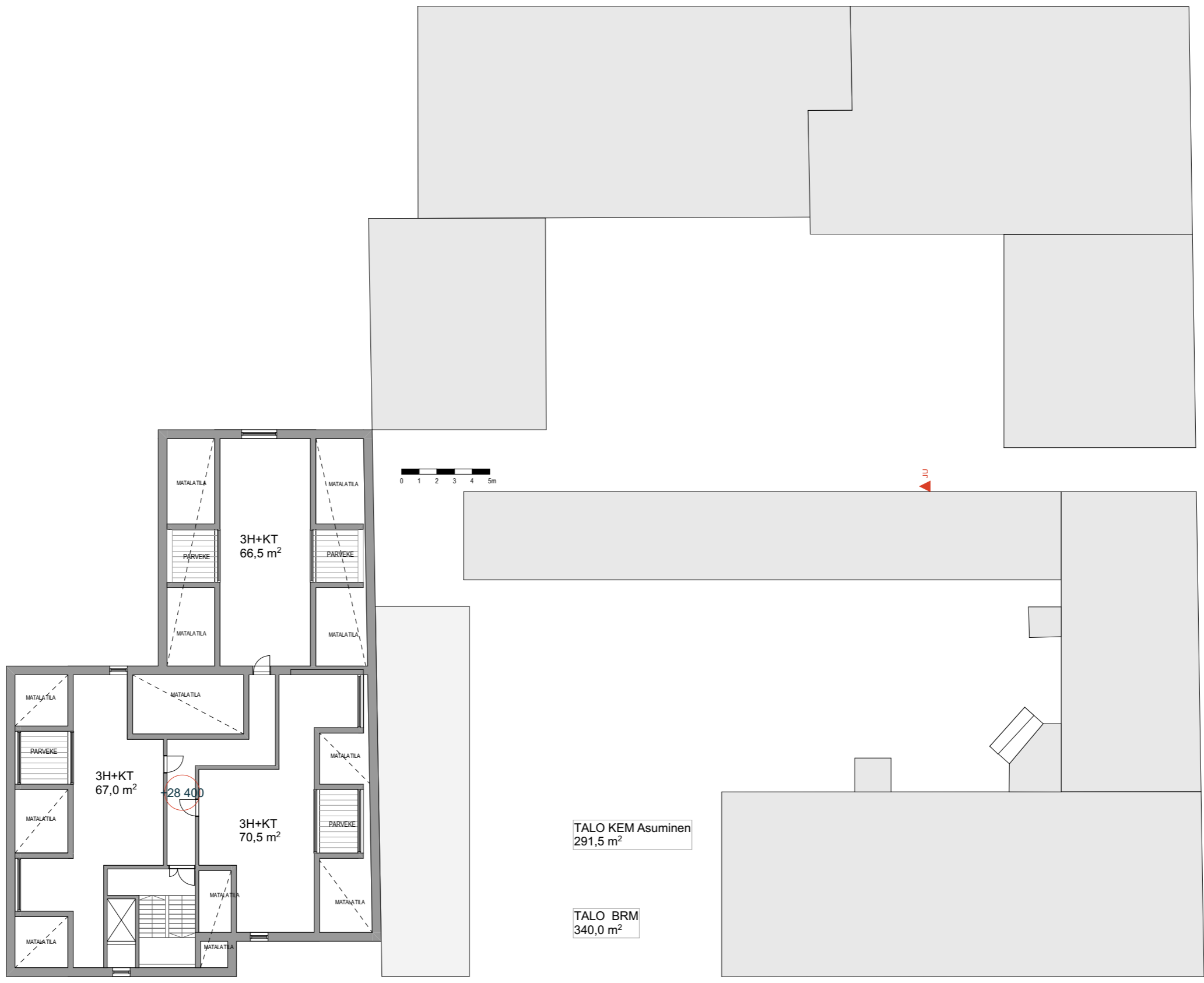
Projekti: 2768 Kortteli 3 - Lävistäjä
Asiakas: PEAB Oulu
Sijainti: Koko osoite tähän

UKI ARKKITEHDIT
ETUNIMI.SUKUNIMI@UKIARK.FI
OULU JYVÄSKYLÄ HELSINKI **UKIARK**.fi



D
C
B
A

J
JU
I
H
G
F
E





LUONNOS Leikkaus B-B
27.9.2023

Projekti: 2768 Kortteli 3 - Lävistäjä
Asiakas: PEAB Oulu
Sijainti: Koko osoite tähän

UKI ARKKITEHDIT
ETUNIMI.SUKUNIMI@UKIARK.FI
OULU JYVÄSKYLÄ HELSINKI **UKIARK**.fi





E

Leikkaus

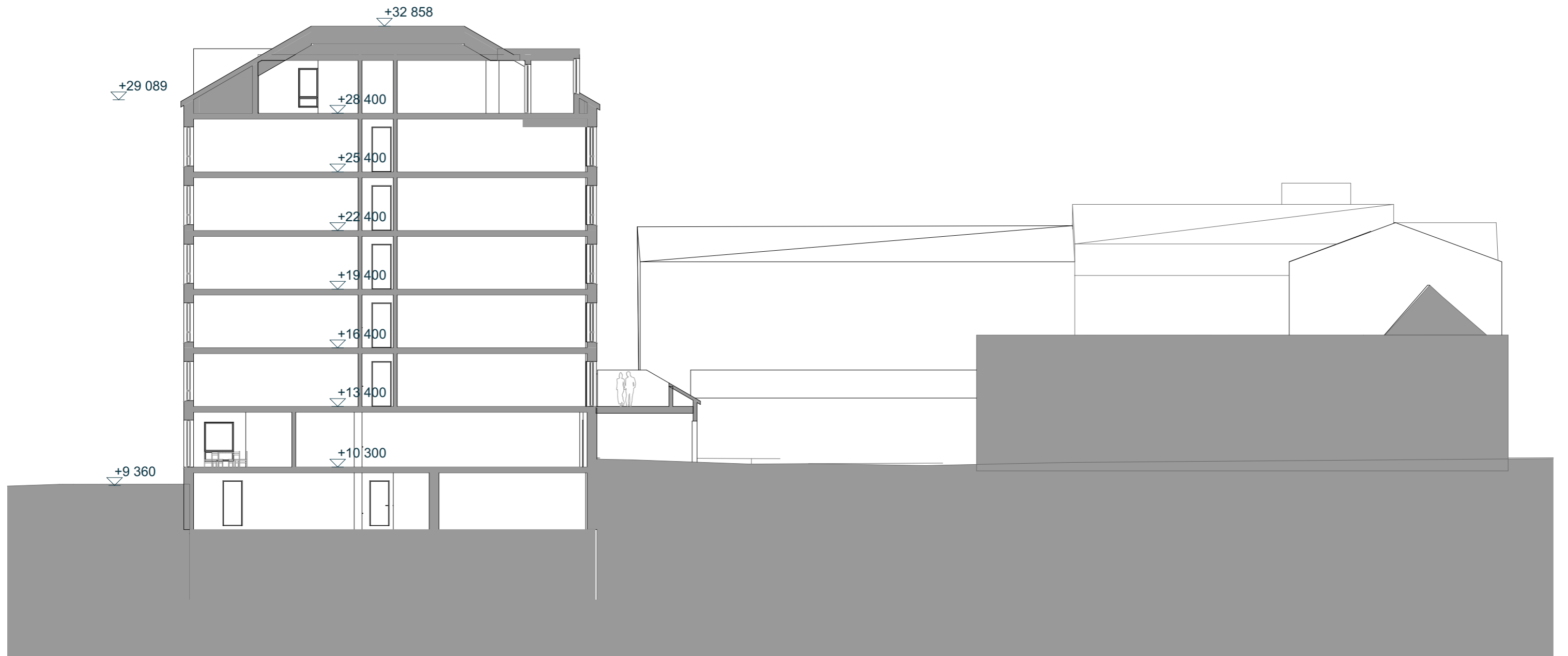
1:200

LUONNOS Leikkaus E-E
27.9.2023

Projekti: 2768 Kortteli 3 - Lävistäjä
Asiakas: PEAB Oulu
Sijainti: Koko osoite tähän

UKI ARKKITEHDIT
ETUNIMI.SUKUNIMI@UKIARK.FI
OULU JYVÄSKYLÄ HELSINKI **UKIARK**.fi





G

Leikkaus

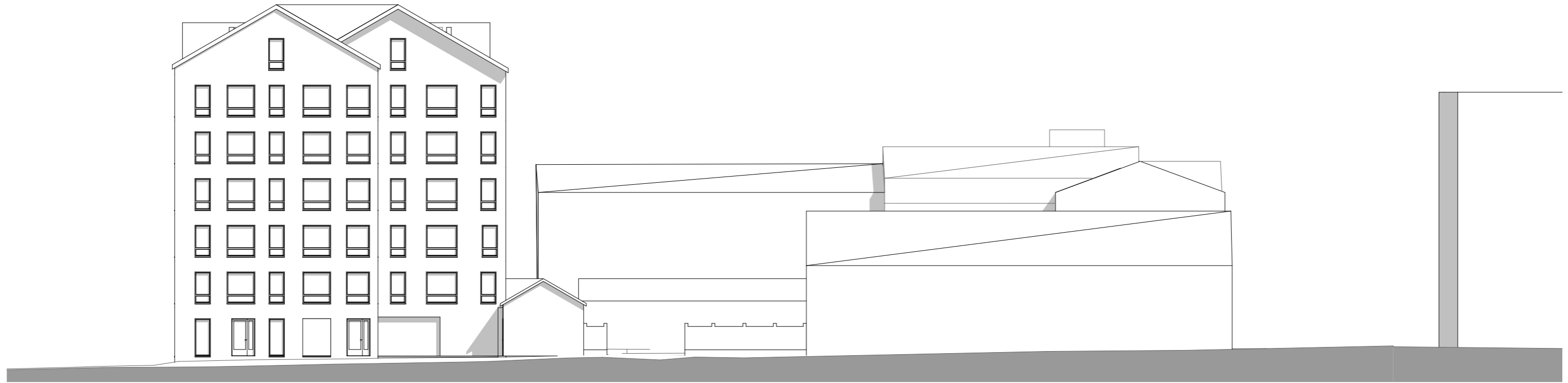
1:200

LUONNOS Leikkaus G-G
27.9.2023

Projekti: 2768 Kortteli 3 - Lävistäjä
Asiakas: PEAB Oulu
Sijainti: Koko osoite tähän

UKI ARKKITEHDIT
ETUNIMI.SUKUNIMI@UKIARK.FI
OULU JYVÄSKYLÄ HELSINKI **UKIARK**.fi

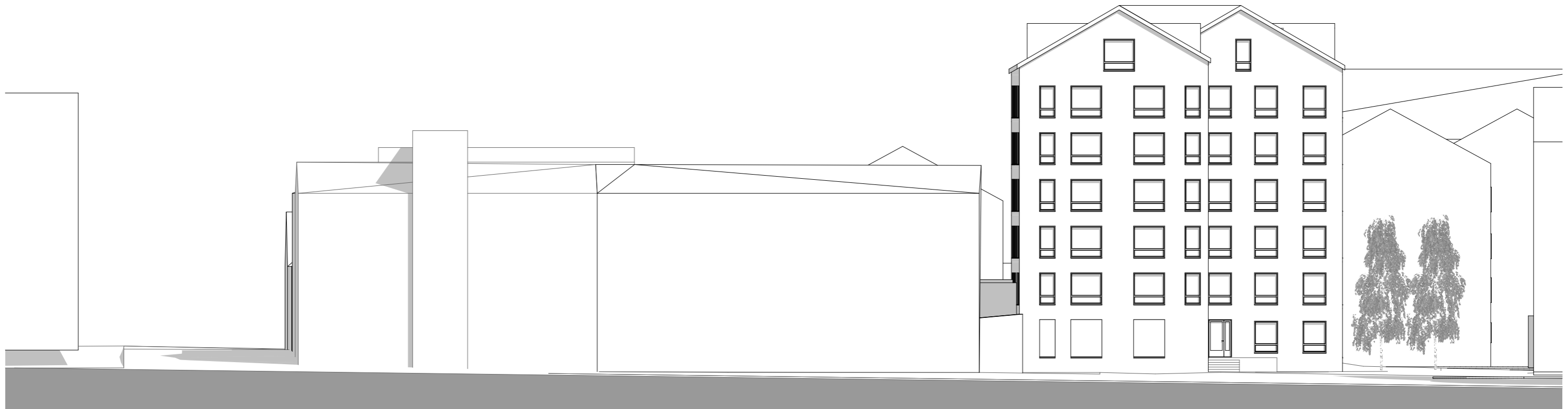




JU

Etelään

1:250



JU

Pohjoiseen

1:250

LUONNOS Julkisivut I
27.9.2023

Projekti: 2768 Kortteli 3 - Lävistäjä
Asiakas: PEAB Oulu
Sijainti: Koko osoite tähän

UKI ARKKITEHDIT
ETUNIMI.SUKUNIMI@UKIARK.FI
OULU JYVÄSKYLÄ HELSINKI **UKIARK**.fi





JU

Itään (1)

1:250



JU

Länteen

1:250





LUONNOS Valokuvaus 2
27.9.2023

Projekti: 2768 Kortteli 3 - Lävistäjä
Asiakas: PEAB Oulu
Sijainti: Koko osoite tähän

UKI ARKKITEHDIT
ETUNIMI.SUKUNIMI@UKIARK.FI
OULU JYVÄSKYLÄ HELSINKI **UKIARK.FI**





LUONNOS Valokuvauspotus 3
27.9.2023

Projekti: 2768 Kortteli 3 - Lävistäjä
Asiakas: PEAB Oulu
Sijainti: Koko osoite tähän

UKI ARKKITEHDIT
ETUNIMI.SUKUNIMI@UKIARK.FI
OULU JYVÄSKYLÄ HELSINKI **UKIARK**.fi





LUONNOS Näkymä 4
27.9.2023

Projekti: 2768 Kortteli 3 - Lävistäjä
Asiakas: PEAB Oulu
Sijainti: Koko osoite tähän

UKI ARKKITEHDIT
ETUNIMI.SUKUNIMI@UKIARK.FI
OULU JYVÄSKYLÄ HELSINKI **UKIARK.fi**



	kerrosala	ap normi	ap määrä	pp normi	pp määrä
Asuintilat	1774,0	1/210	9	1/30	60
Majoitus	978,1	1/200	5	1/30	33
Liike	84,8	1/85	1	1/50	2
T-ala	349,2				
Yhteensä	3186,1		15		95
joustotekijät			14		100
invapaikat			2		
Nykäsenoja yhteensä			16		
Reinilän autopaikat			3		
Yhteensä			19		

HUONEISTOALA			
Kerros	Talo	Huoneisto	Pinta-ala
1.kerros			
		LIIKETILA / TSTO	85,50
2.kerros			
		2H+KT	43,50
		2H+KT	44,00
		2H+KT	45,00
		3H+KT	53,00
		3H+KT	60,50
		3H+KT	72,50
3.kerros			
		2H+KT	43,50
		2H+KT	45,00
		2H+KT	52,00
		2H+KT	53,00
		3H+KT	53,00
		3H+KT	72,50
4.kerros			
		2H+KT	45,00
		2H+KT	47,00
		2H+KT	52,00
		2H+KT	53,00
		3H+KT	53,00
		3H+KT	60,50
		3H+KT	72,50
5.kerros			
		2H+KT	45,00
		2H+KT	47,00
		2H+KT	52,00
		2H+KT	53,00
		3H+KT	53,00
		3H+KT	60,50
		3H+KT	72,50
6. kerros			
		2H+KT	45,00
		2H+KT	47,00
		2H+KT	52,00
		2H+KT	53,00
		3H+KT	53,00
		3H+KT	60,50
		3H+KT	72,50
7. ullakkokerros			
		3H+KT	66,50
		3H+KT	67,00
		3H+KT	70,50
		39	2166,00

KOKONAISALA

Sijoituserroksen nimi	Tyyppi	Numero	Pinta-ala
K2.kerros	BRM	TALO	519,90
K1.kerros	BRM	TALO	444,32
1.kerros	BRM	TALO	519,90
2.kerros	BRM	TALO	503,97
3.kerros	BRM	TALO	504,25
4.kerros	BRM	TALO	504,25
5.kerros	BRM	TALO	503,97
6. kerros	BRM	TALO	503,97
7. ullakkokerros	BRM	TALO	339,76
			4 344,29 m²

