

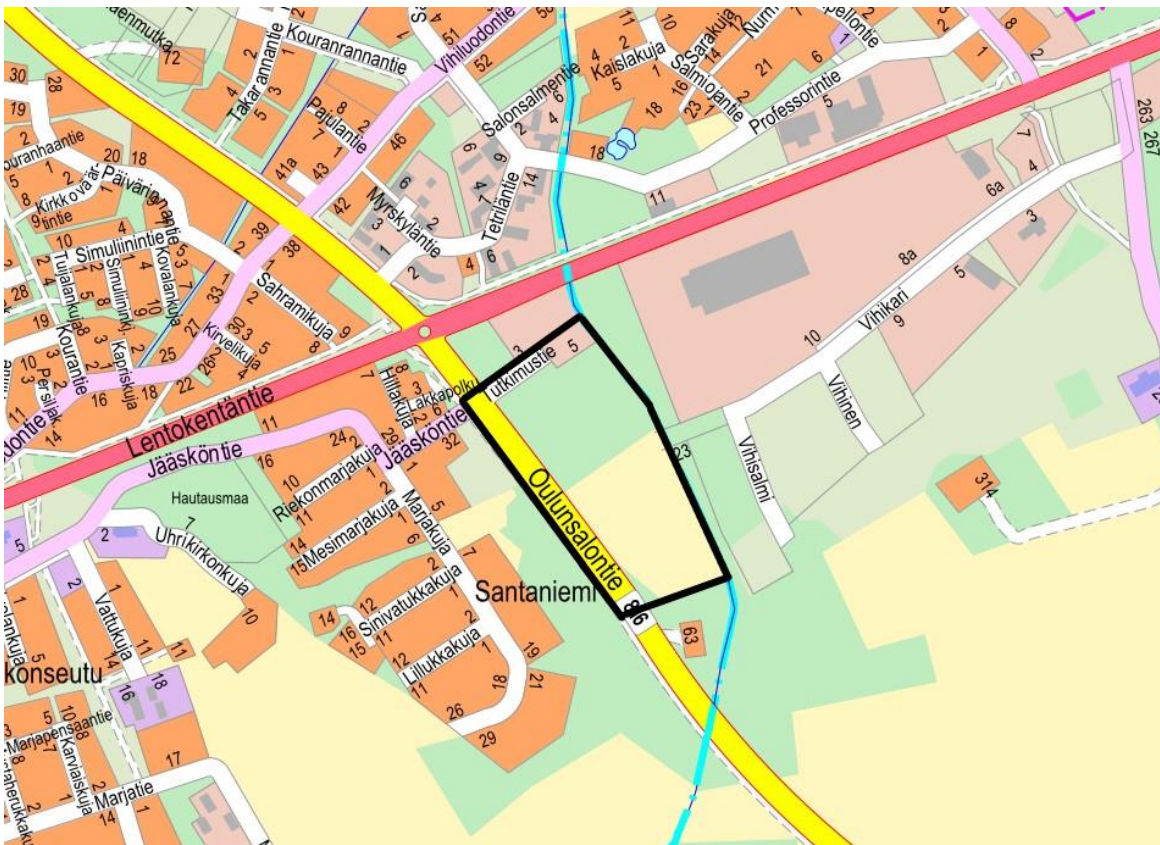
KATUSUUNNITELMASELOSTUS

Kohteen nimi:	VIHIKARIN JATKE	Hanketunnus:	LYK 2022_0020
Selostuksen laati:	Plaana Oy Ville Nikkinen projektipäällikkö	Pvm:	3.2.2023
Selostuksen hyväksyi:	Oulun kaupunki Tapio Onkamo projekti-insinööri	Pvm:	3.2.2023

Suunnitelman kuvaus

Nykytilanne

Suunnittelukohte sijaitsee Oulunsalon (140) kaupunginosassa. Suunnittelualueen pohjoisosassa on voimassa oleva asemakaava 567-Ak2000/5, joka on hyväksytty 2.6.2000. Suunnittelualueen asemakaava 564-2403 on ehdotusvaiheessa. Asemakaavaehdotus korvaa osan voimassa olevasta asemakaavasta. Suunnittelualue rajoittuu lännessä Oulunsalontiehen, pohjoisessa Tutkimustiehen, idässä Kempeleen kunnanrajaan ja etelässä nykyiseen asuinkiinteistöön.

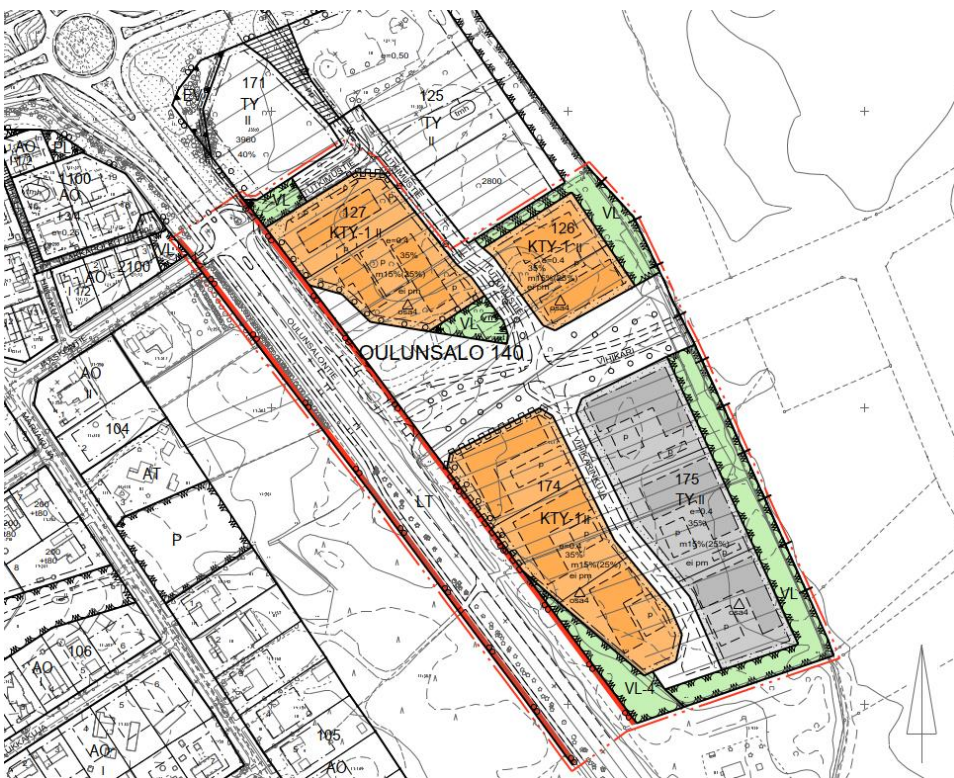


Kuva 1. Suunnittelualue opaskartalla

KATUSUUNNITELMASELOSTUS



Kuva 2. Ote ajantasa-asemakaavasta



Kuva 3. Ote asemakaavaehdotuksesta, päivätty 1.6.2022

KATUSUUNNITELMASELOSTUS

Suunnittelualueella on rakennettu katu, Tutkimustie, josta on liittymä Oulunsalontiehen. Alueella ei ole asutusta tai yritystoimintaa. Alueen itäosassa Oulun kaupungin ja Kempeleen kunnanrajalla virtaa Salmioja. Vihikari -katu on Kempeleen kunnan puolella rakennettu Salmiojalle asti.

Alueella on nykyisellään jätevesi-, hulevesi- ja vesijohtoverkostoa sekä sähkö- ja tietoliikennekaapeleita Tutkimustien läheisyydessä.

Suunnitelman sisältö

Yleistä

Asemakaava-alueella esitetään rakennettavaksi uusina katuina Vihikari, Tutkimustie ja Vihikarinkuja. Uusia jalankulku- ja pyöräilyväyliä rakennetaan Vihikarin ja Tutkimustien varrelle. Vihikari ja sen varrelle rakennettava jkpp-väylä liittyvät Kempeleen puolelle rakennettuihin katuun ja jkpp-väylään. Vihikarin ja Tutkimustien risteyksen lähelle rakennetaan jätevesipumppaamo ja muuntamo sekä huoltotie niille. Katujen asfalttipinnan leveys on 6,0 metriä ja jalankulku- ja pyöräilyväylien joko 3,0 tai 3,5 metriä. Salmiojaan rakennetaan teräsrumpu ylityksen kohdalle.

Oulunsalontieltä rakennetaan saarekkeellinen liittymä Vihikariin. Oulunsalontielle rakennetaan kevyen liikenteen ylitys Vihikarin puolelta Oulunsalontien nykyiselle jalankulku- ja pyöräilyväylälle. Vihikarin liittymän molemmin puolin rakennetaan linja-autopysäkit ja jkpp-yhteydet niille.

Liikennejärjestelyperiaatteet

Alueelle asetetaan nopeusrajoitukseksi 40 km/h. Tutkimustielle ja Vihikarinkujalle tulee väistämisvelvollisuus Vihikarin liittymässä.

Oulunsalontie on kaksikaistainen maantie, jonka nopeusrajoitus suunnittelualueen kohdalla on 60 km/h ja 80 km/h. Vihikariin tulee väistämisvelvollisuus Oulunsalontien liittymässä. Oulunsalontien nopeusrajoitukseksi asetetaan 50 km/h, mikä mahdollistaa suojatien rakentamisen Vihikarin risteykseen. Alhaisempi nopeusrajoitus alkaa Kempeleestä päin tullessa hieman ennen Vihikarin liittymää ja päättyy Lentokenttien kiertoliittymään. Jääsköntien risteyksen kohdalla nykyisin olevaan kevyen liikenteen ylitykseen merkitään suojatie.

Kuivatus- ja hulevesien johtaminen

Kuivatus toteutetaan avo-ojin, painantein, hulevesikaivoin ja -viemärein. Alueen hulevedet purkavat Salmiojaan. Katujen rakennekerrokset kuivatetaan salaojin. Tulvatilanteessa tulvavedet kulkevat katualueita pitkin puistoalueille ja Salmiojaan.

Korkeusasema- ja päällystemateriaali

Katurakenne on korkeusasemaltaan suunniteltu pääosin nykyisen maanpinnan yläpuolelle. Tällä vähennetään maankaivua, sillä todennäköisyys happamien sulfaattimaiden esiintymiselle alueella on suuri.

Alueen kadut ja jkpp-väylät ovat asfalttipintaisia. Pumppaamon ja muuntamon huoltoalue on murskepintainen. Saarekkeet tehdään kivettyinä.

Istutukset ja pysyväisluonteiset rakennelmat ja laitteet

Nykyistä puustoa säilytetään Salmiojan ja Oulunsalontien varrella. Vihikari -kadulle ja Tutkimustielle tehdään katupuustutukset lehtipuilla. Puustutukset myötäilevät Vihikarin molemmin puolin rakennettavia avo-ojia. Salmiojan varsi Vihikarinkujan puolella esitetään niityksi, johon istutetaan lehti- ja havupuuryhmiä. Vihikarinkujan pään ja nykyisen pelto-ojan välinen alue esitetään myös niityksi, johon istutetaan lehtipuuryhmiä. Katujen päihin istutetaan lehtipuita.

Katualueille sijoitetaan tietoliikenne- ja sähköverkon maanpäällisiä rakennelmia ja laitteita.

KATUSUUNNITELMASELOSTUS

Valaistus

Kadut sekä jalankulku- ja pyöräilyväylät valaistaan LED-valaisimin.

Esteettömyys

Esteettömyyden suunnittelu ja toteutus ovat perustason mukaisia.

Kunnossapito

Kohteen kunnossapitovastuut ovat tavanomaiset.

Aikataulu

Rakentamisen on arvioitu käynnistyvän syksyllä 2023.
