

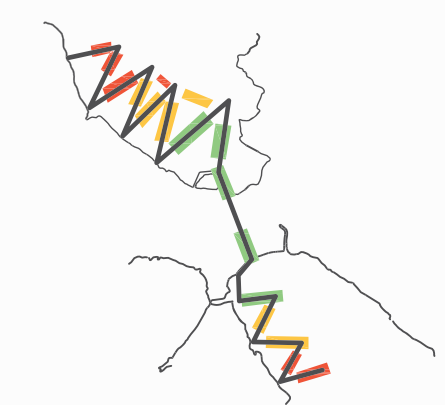
**ALUEEN RAKENNUSTYYPIT**

- Rantamakasiinit
- Mantereen atriummökkit
- Huvilat
- Saaren I- ja L-mökkit
- Ranta- ja kalamajat



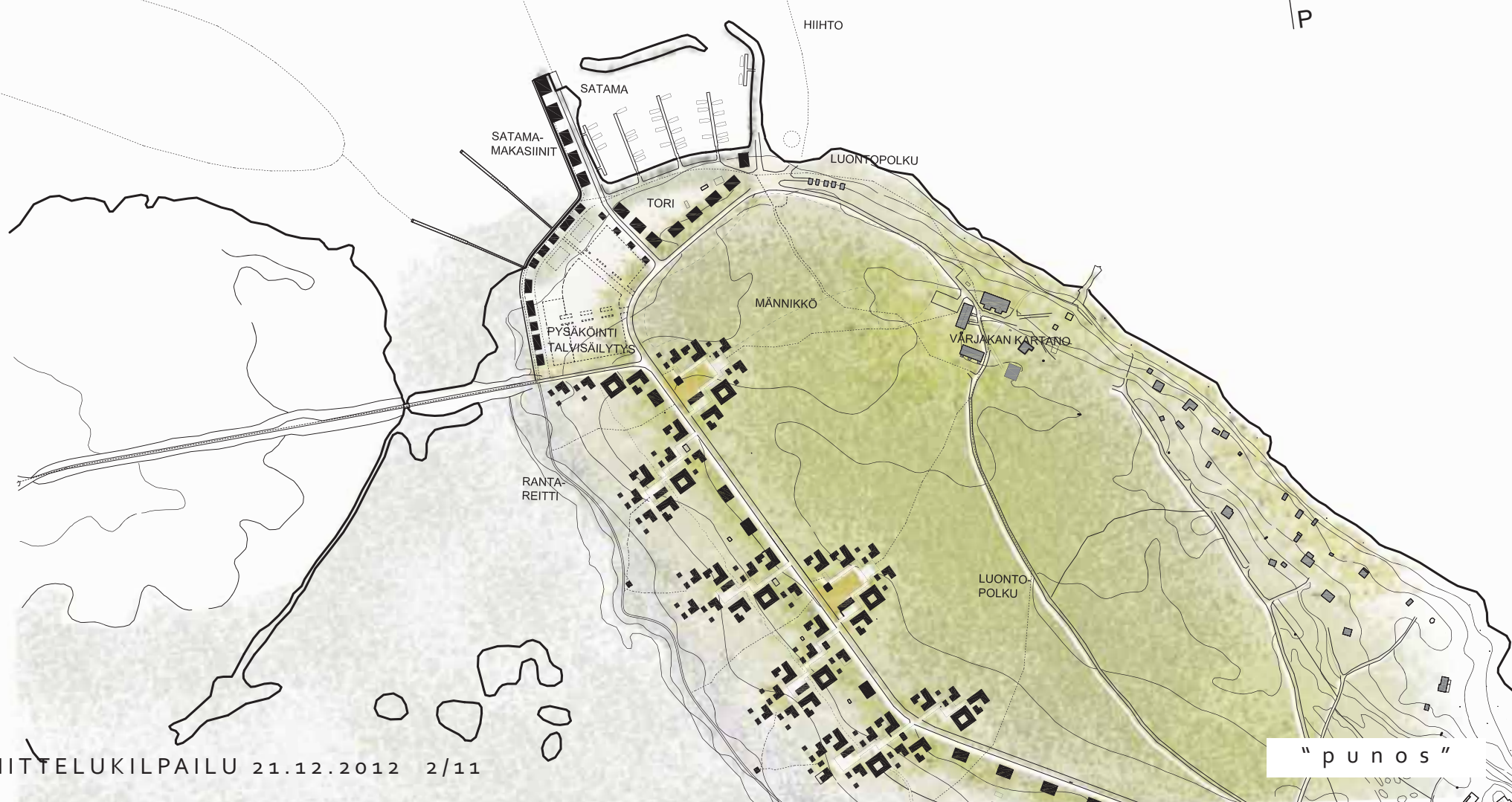
**REITTIVERKOSTO JA NÄKYMÄAKSELIT**

Alueelle on luotu yhtenäinen rakenne koko alueen kattavan reittiverkoston avulla. Verkosta muodostuu näkymäakseleista, joita on luotu kiinnostavien paikkojen välille.



**VAIHEITTAISUUS**

Rakentaminen aloitetaan satama-alueilta nykyisen lossin lähtöpaikkoja kehittämällä. Sekä mantereella että saarella mökkiryhmien toteutus alkaa satamien suunnasta.







MANTERE 1:2500

VARJAKAN VIRKISTYS- JA LOMA-ALUEEN SUUNNITTELUKILPAILU 21.12.2012 4/11

"punos"

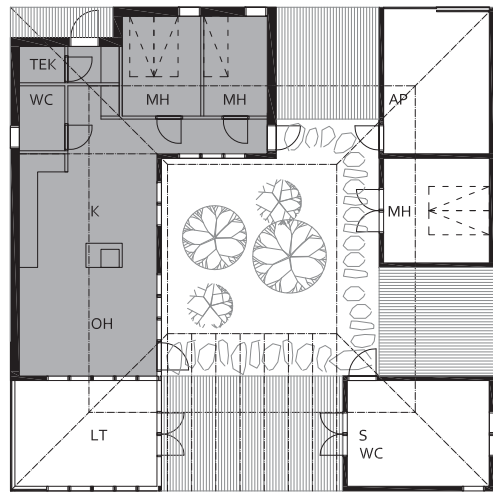




KORTTELIOTE, MANTERE 1:500



ALUELEIKKAUS 1:500



POHJA, ATRIUMTALO 1:250



Perhe Virta:

"Varjakan mökkimme on kaltaiselle yrittäjäperheelle kuin onelmien täyttymys. Täältä myös etätöiden tekeminen onnistuu hyvin: sataman kauppa ja lounasravintola ovat lähellä ja verkkoyhteydet toimivat. Eikä pöydän ääressä istuminen edes tunnu työnteolta, kun ikkunasta näkee aurinkoiselle sisäpihalle ja omalle kasvimaalle."

Perhemme oli rakennushankeeseen ryhtyessä kolmilukuinen ja rakensimme aluksi vain pienehkön mökin. Saatuaamme toisen lapsen ja muutenkin tilantarpeen kasvaessa laajensimme rakennustamme."

Lapset viihtyvät lähes koko ajan tontin rajalla sijaitsevassa huvimajassa; siellä voi syödä eväitä ja tarkkailla lintuja ja muita metsän eläimiä. Mummi tulee mielellään tapaamaan lapsenlapsiaan, saahan hän yöpyä mökillä omissa aitassaan pihan toisella puolella, aivan kuin lapsuudenkodissa!"

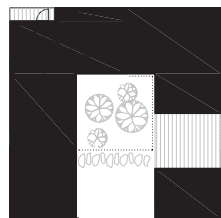
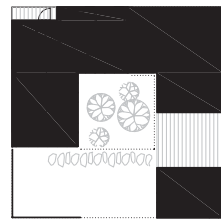
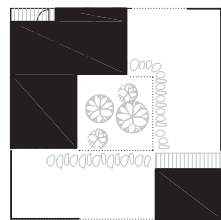


Pariskunta Ollikainen:

"Halusimme vapaa-ajan asunnon läheltä kotia, jossa voisimme käydä myös päiväseltään. Varjakan alue tarjosi tähän loistavan mahdollisuuden ja se on tuonut vastapainoa ja luonnorauhaa kerrostaloasumiseen Oulun kaupungissa."

Arvostamme loma-asunoltamme helppoutta. Mökille tullaan rentoutumaan ja talonmiespalvelut ja yhteiset halkojen hankinnat ovat olleet meille todella tervetulleita. Sataman ravintolassa on todella hyvä keittiö: kannattaa kokeilla."

Vuokraamme sisäpihan makuuaittoja ajoittain satama-alueen kausityöntekijöille. Meistä on mukavaa, kun mökki on käytössä myös poissaollessamme."



LEIKKAUS MANTEREELTA, PIHAKADUN KOHTA 1:250



JULKISIVU KADULLE 1:250

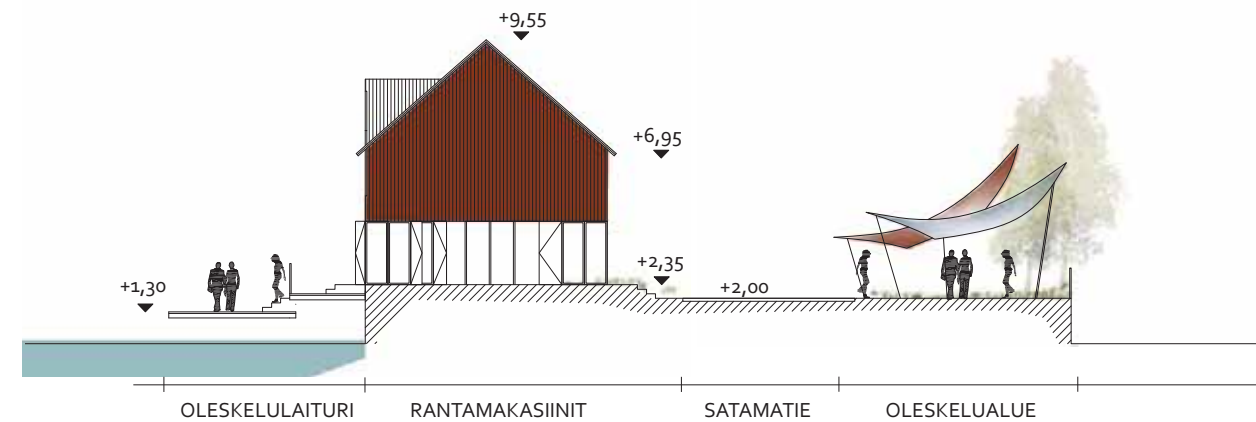


JULKISIVU METSÄÄN 1:250



Kalastustarvike- ja pyörävuokrausliike  
Varjakan Viehe, yrittäjä Haukela

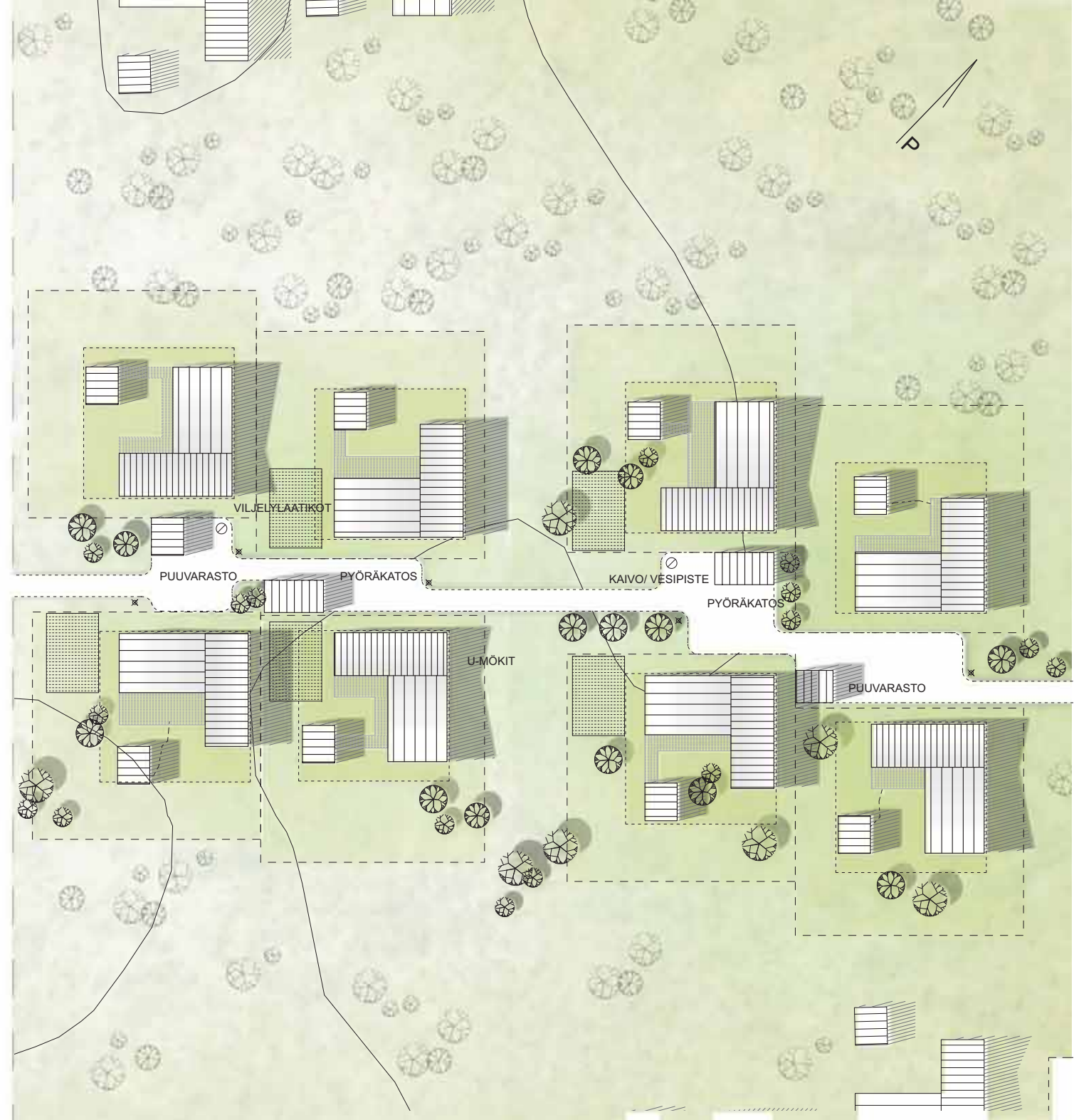
"Olin ensimmäisiä yrittäjiä Varjakan satama-alueella. Myymälästä löytyy kalastustarvikkeita aina ongenvavasta viimeisimpiin vieheutuuksiin. Polkupyörävuokraspalvelumme on alusta alkaen ollut suosittua. Myös rulla-, retkiluistimia ja suksia löytyy innokkaille liikkujille. Lapset voi ottaa mukaan talviretkelle ahkiassa vetäen. Tänä vuonna aion kokeilla myös stigojen, liukureiden ja pulkkien vuokrausta liikuntapuiston kelkkamäkeen."



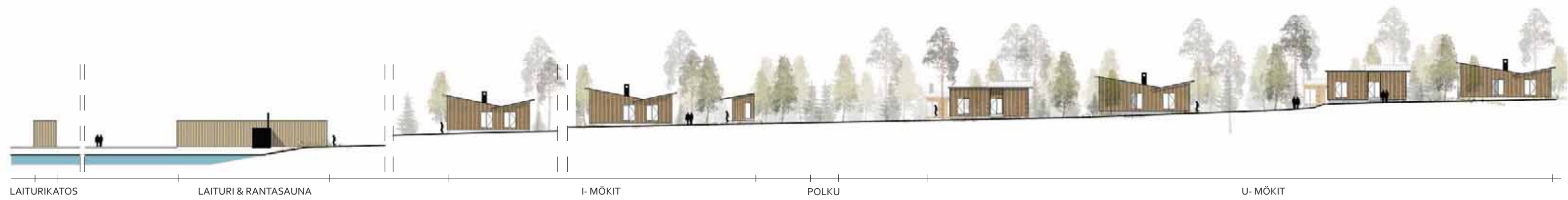
LEIKKAUS SATAMATIEN POIKKI 1:250



ALUELEIKKAUS, MANTERE 1:500

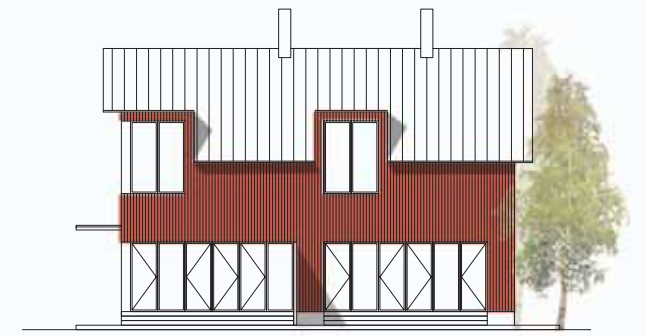


KORTTELIOTE, SAARI 1:500



ALUELEIKKAUS 1:500





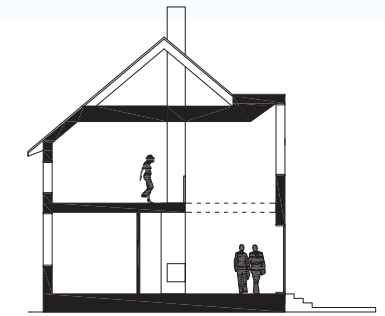
HUVILAN JULKISIVU 1:250



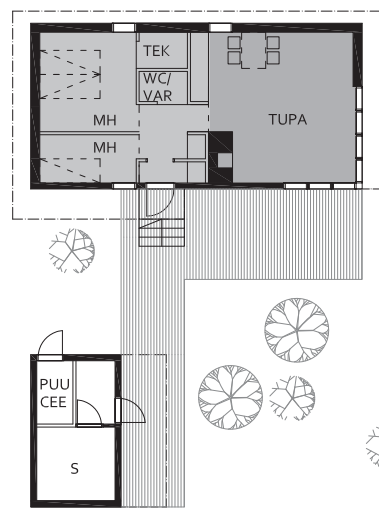
I-MÖKKI JULKISIVUT 1:250



L-MÖKKI JULKISIVUT 1:250



HUVILAN LEIKKAUS 1:250



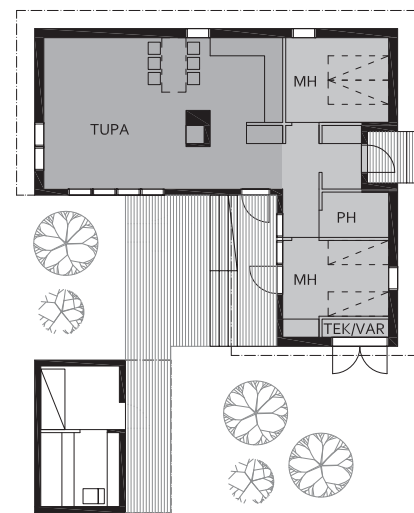
I-MÖKKI POHJA 1:250



Perhe Niittyaho:

"Arvostamme luonnomukaisuutta ja yksinkertaisuutta. Meille on tärkeää, että myös loma-asunto on ekologinen eikä viettämämme aika täällä aiheuta ylimääräistä kuormaa ympäristölle.

Varjakan mökkimme on hyvin kompakti, siitä löytyy kaikki tarpeellinen, ilman turhuuksia, pumppaamme veden omasta kaivosta ja käytämme ulko-kuusia. Talvisin tullessamme mökille lämmitämme vain tuvan puolen energian säästämiseksi. Kaikki tämä auttaa muistamaan ja opettaa samalla lapsille luonnon tärkeyden. Ja tärkeintä: saa itselle myös levällisen mielen."



L-MÖKKI POHJA 1:250

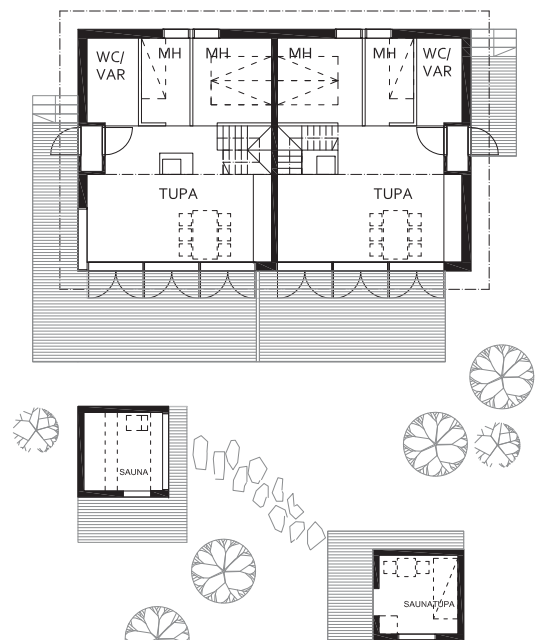


Pariskunta Seilonen:

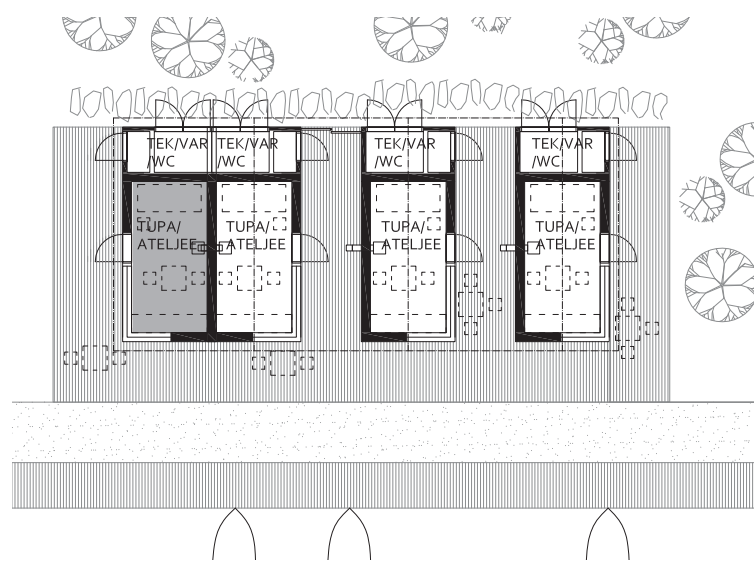
"Lapsemme ovat jo muuttaneet kotoa, mutta tulevat silloin tällöin mökillemme vierailemaan lastenlasten kanssa. Tuoloin sauna toimii myös lisämajoitustilana. Olemme aktiivisia kulttuurin harrastajia ja mielestämme Varjakan taidepolku on aivan ihastuttava.

Purjeverneemme on Varjakan satamassa koko purjehduskauten ja meillä on tapana käväistä mökiltä pienillä iltapurjehduksilla myös työpäivien jälkeen.

Pidämme vierashuoneessa etätyöskentelypisteen, jotta voimme oleilla mökillä mahdollisimman joustavasti myös lomakausien ulkopuolella."



HUVILAN POHJA 1:250



Pienperhe Ahola:

"Hetimit kun lomani alkaa, tulemme Marin kanssa pienelle mökillemme tänne Varjakaan. Ja tuskin maltamme poistua. Minä nautin maisemasta sekä sataman vilinästä ja Mari leikkii naapuruston lasten kanssa. Seinänaapurinamme on vanhempi pariskunta, jotka ovat meille kuin oikeat isovanhemmat. Kun tarvitsen joskus omaa aikaa, heistä on ollut suuri apu katsomaan pikkuiseni perään ja muutenkin.

Toiset naapurimme ovat paikallisia taiteilijoita, jotka tulevat tänne ateljeellensa työskentelemään. Heidän tekemisiään on ilo seurata."



KALASTAJAMÖKKIEN JULKISIVUT

