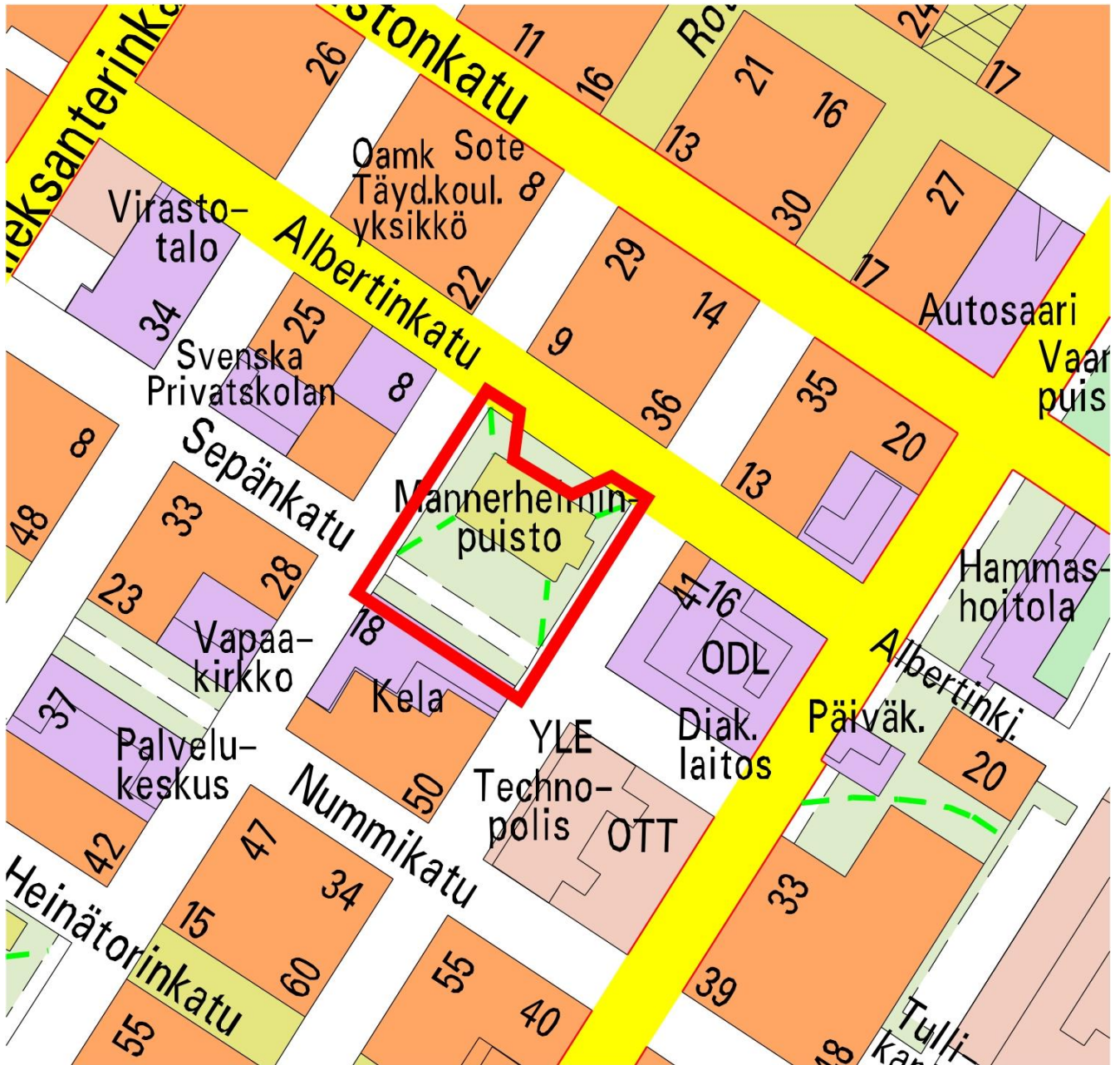


Mannerheimipuiston suunnittelu

Osallistumis- ja arviointisuunnitelma

Ympäristön, kadun ja kunnallistekniikan yleis- ja rakennussuunnittelu



Mikä on osallistumis- ja arviointisuunnitelma?

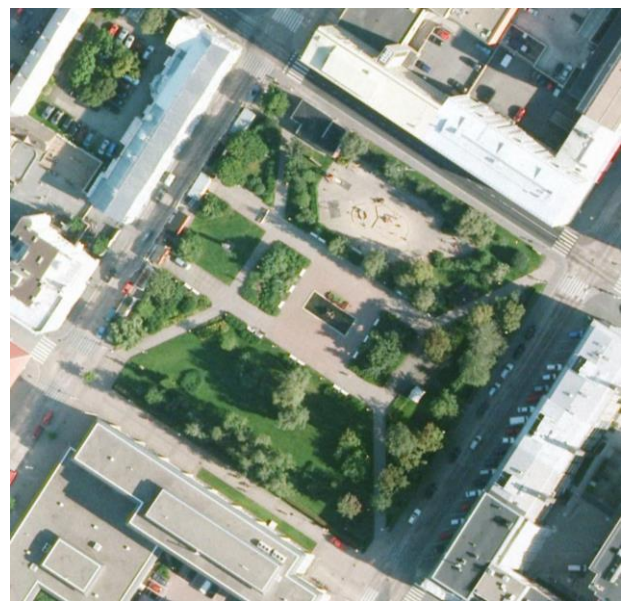
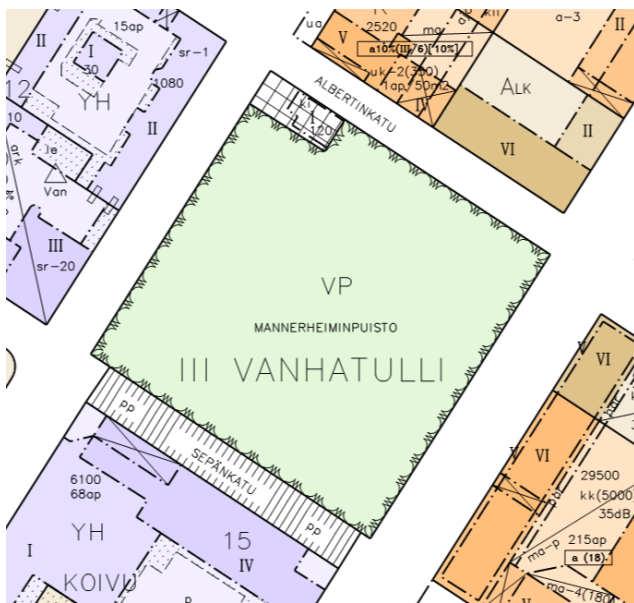
Osallistumis- ja arviointisuunnitelmalla (OAS) tiedotetaan suunnittelun osallistumis- ja vuorovaikutusmenettelyistä. Siinä kerrotaan suunnittelun lähtökohdista, aikataulusta, siitä kuinka suunnitteluun voi osallistua ja miten suunnitelmasta voi esittää mielipiteensä.

Suunnittelualue ja lähtökohdat

Oulun kaupungin yhdyskunta- ja ympäristöpalvelut on käynnistänyt Mannerheimipuiston suunnittelun. Mannerheimipuisto sijaitsee Oulun kaupungin keskustassa Kirkkokadun, Albertinkadun, Isokadun ja Sepänkadun rajaamalla alueella. Suunnittelualueella on voimassa oleva asemakaava.

Mannerheimipuisto on kehittynyt vaiheittain 1916 palossa tuhoutuneen puukorttelin paikalle. Puistosuunnitelmia on laadittu ja toteutettu eri vuosikymmeninä aina 1920-luvulta lähtien. Puiston nykyinen ilme perustuu pääosin vuonna 1990 tehtyyn suunnitelmaan.

Mannerheimipuistoa reunustavat lehmus- ja jalavarivit sekä leikatut orapihlaja-aidat. Puiston kasvillisuus on runsasta ja monilajista. Käytävät ja aukiot on päällystetty kiveyksin. Albertinkadun puoleisella sivulla sijaitsevat grillikioski ja leikkipuisto, joka peruskorjataan 2016-2017. Kirkkokadun puoleisella sivulla on Into Saxelinin Vapaudenpatsas (1920). Oleskelualueet keskittyvät veistoksen sekä puiston keskiosassa olevan vesialtaan ympärille. Laajimmat nurmialueet sijaitsevat Sepänkadun puolella. Mannerheimipuisto on etenkin kesäisin suosittu oleskelupaikka. Nykytilassa puisto on ilmeeltään kulunut ja umpeenkasvanut.



Asemakaavaote ja ilmakuva Suunnittelualue on pääosin puistoa (VP). Kioskin ympäristöön on osoitettu katuaukio/tori. Sepänkatu on puiston kohdalla osoitettu jalankululle ja polkupyöräilylle varatuksi kaduksi (pp). Ilmakuva vuodelta 2012.

Mitä alueelle suunnitellaan?

Suunnittelun tavoitteena on kunnostaa puisto korkeatasoiseksi Oulun kävelykeskustaan liittyväksi ympärivuotiseksi tapahtumapuistoksi. Puistoon luodaan puitteet pienille tapahtumille sekä vapaamuotoiselle oleskelulle ja toiminnalle. Näkymiä avarretaan ja istutuksia uudistetaan arvokas kasvillisuus huomioiden. Kulkureittejä, pyöräpysäköintä ja valaistusta parannetaan. Taiteen ja elämyksellisen valaistuksen sijoittamista puistoon tutkitaan. Puistoon suunnitellaan tapahtumien tarvitsema tekniikka sekä kiinteä WC.

Suunnittelun etenemistä voi seurata [www-sivulta](http://www.sivulta):

www.ouka.fi/oulu/kaupunkisuunnittelu/suunnitelmat-ja-hankkeet

Keitä kuullaan työn aikana?

Osallisia ovat suunnittelualueeseen rajautuvien kiinteistöjen omistajat ja asukkaat sekä kiinteistöissä toimivat yritykset ja muut, joiden toimintaan ratkaisut vaikuttavat. Osallisia ovat myös viranomaiset sekä yhdistykset ja yhteisöt, joiden toimialaa rakentaminen koskee. Osallistumis- ja arviointisuunnitelma lähetetään tiedoksi osallisille.

Osalliset voivat tutustua suunnitelmaan ja esittää siihen liittyviä mielipiteitään koko suunnittelun ajan ottamalla yhteyttä suunnittelijoihin. Oulun kaupungin yhdyskuntalautakunta asettaa suunnitelman nähtäville keväällä 2017. Nähtävilläaikaan hankkeesta järjestetään esittelytilaisuus ja suunnitelmasta on mahdollista jättää mielipiteitä. Tilaisuuden ajankohdasta ja paikasta tiedotetaan erikseen lehti-ilmoituksella.

Aikataulu

Suunnittelutyö on aloitettu syksyllä 2016, nähtäville asetettavat suunnitelmat valmistuvat keväällä 2017 ja rakennussuunnitelmat alkuvuodesta 2018. Rakentamisesta päätetään erikseen investointiohjelmien yhteydessä.



Mannerheimipuisto kesällä 2016 Oleskelualueet ja kesäkuukkaistutukset sijaitsevat vesialtaan ympärillä. Taustalla Into Saxelinin Vapaudenpatsas (1920).

Lisätietoja

Oulun kaupunki Yhdyskunta- ja ympäristöpalvelut

Katu- ja viherpalvelut

Mirjam Larinkari Puh: 044 703 2117

Sähköposti: mirjam.larinkari@ouka.fi

Suunnittelun etenemistä voi seurata www-sivulta:

www.ouka.fi/oulu/kaupunkisuunnittelu/suunnitelmat-ja-hankkeet