

Bruttoalalaskelma		
	Kerros	Kerrosala
BRUTTOALA		
	1. kerros	388,1
	2. kerros	392,4
	3. kerros	392,4
	4. kerros	392,4
	5. kerros	388,1
		1 953,4 m ²

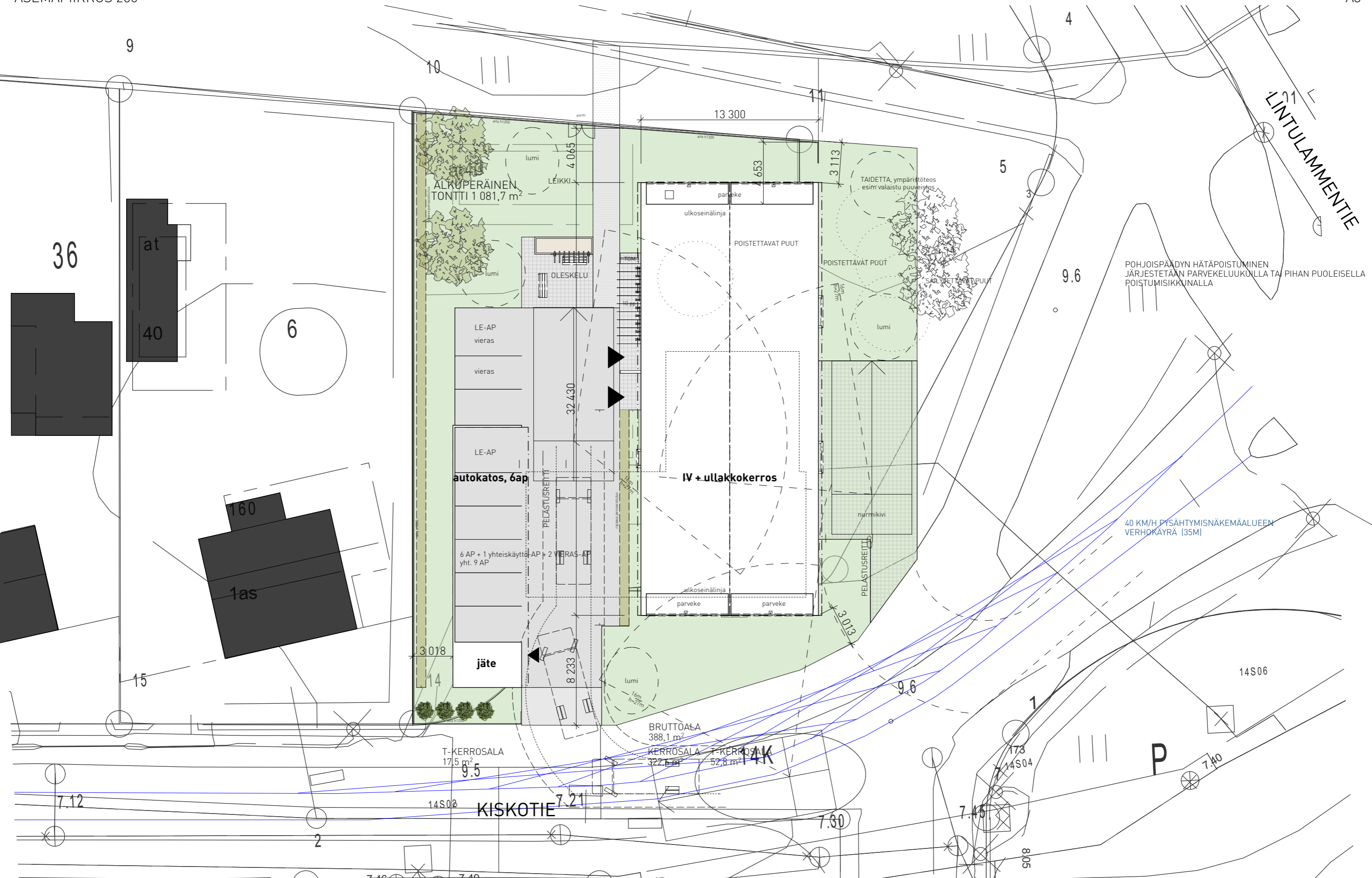
Kerrosalalaskelma		
	Kerros	Kerrosala
KERROSALA		
	1. kerros	322,6
	2. kerros	379,7
	3. kerros	379,7
	4. kerros	379,7
	5. kerros	201,4
		1 663,1 m ²

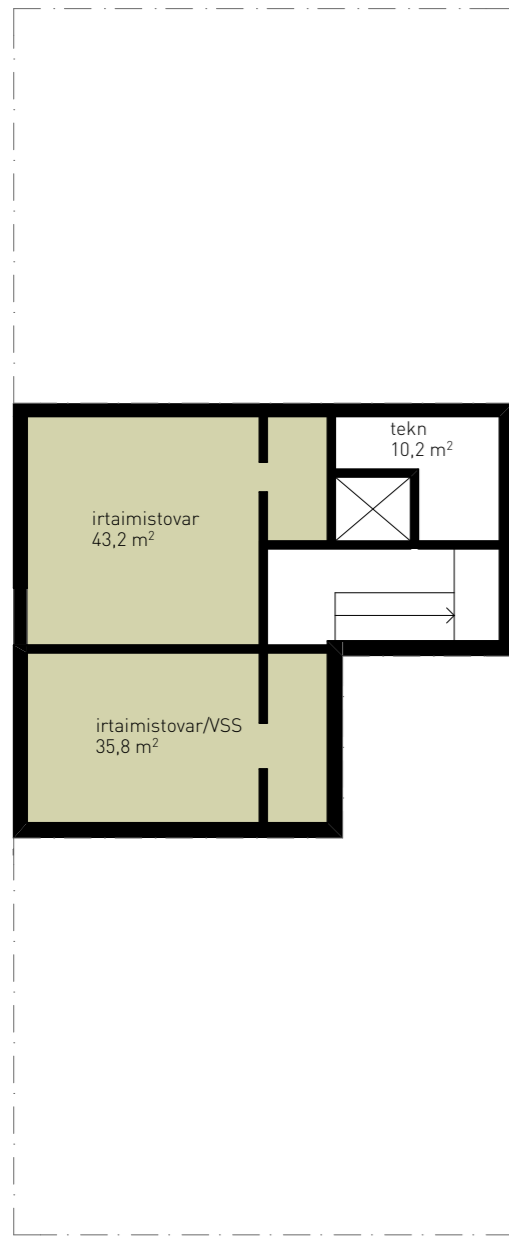
Huoneistotyyppit		
Tyyppi	Määrä	Huoneistoala
1H+KT	15	404,7
2H+KT	9	354,5
3H+KT	8	462,4
4H+KT	1	79,5
	33	1 301,1 m ²

Tontilla on T-kerrosalaa seuraavasti:
 - jätetila piharakennuksessa
 - ulkoiluvälinevarasto päärakennuksessa
 yhteensä n. 70 T-kem²

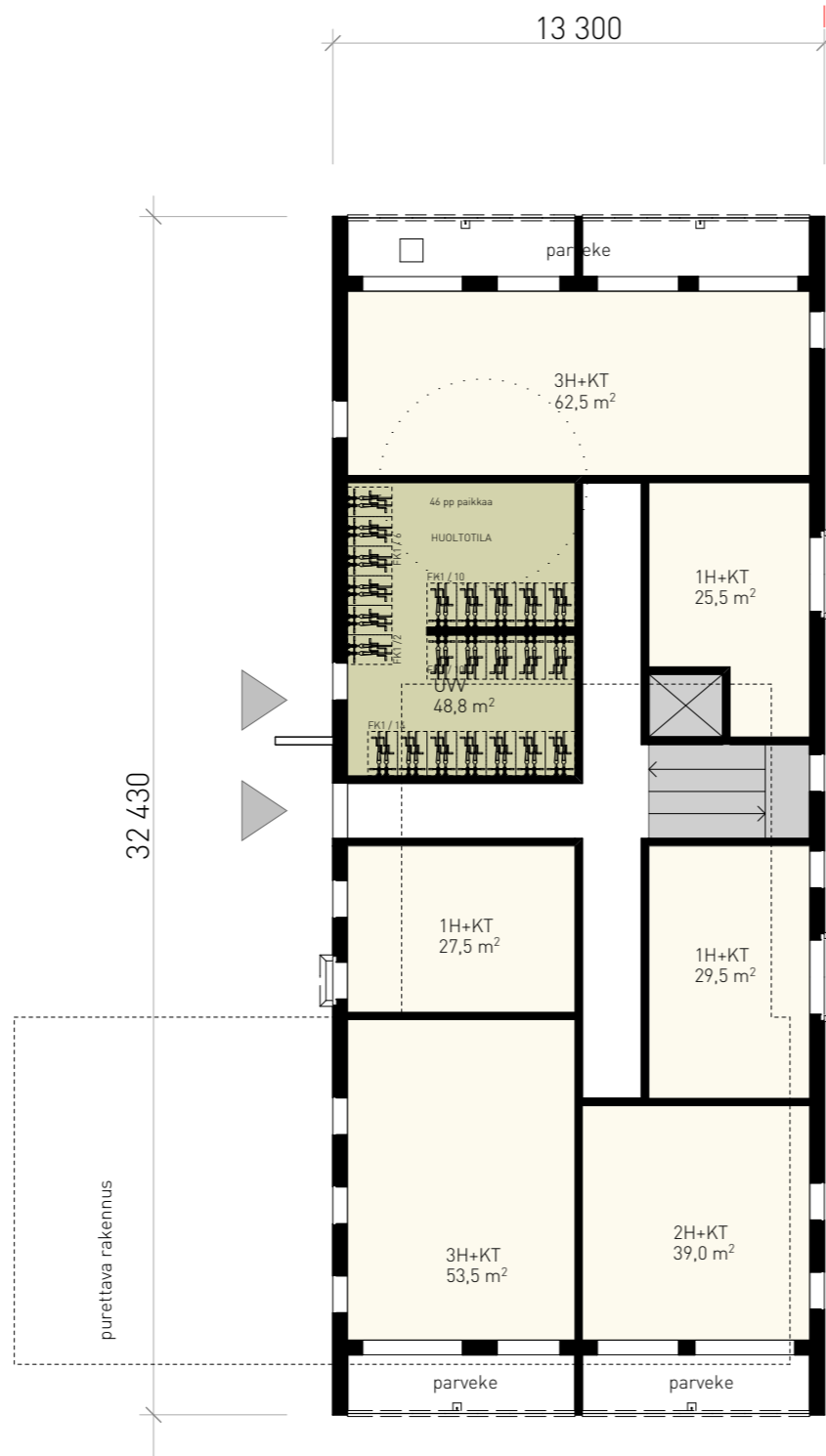
Autopaikkavaatimus 1 AP/180 kem2 + 1 vieras-AP/1000 kem2
 - vaatimus 10 AP + 2 vieras-AP
 - yhteiskäyttöauto korvaa 5 tavallista autopaikkaa
 - suunnitelmassa 6 AP + 1 yhteiskäyttö-AP
 + 2 vieras-AP

Pyöräpaikkavaatimus 1 PP/30 kem2, joista puolet sisätiloissa
 - vaatimus 56 PP, joista 28 sisätiloissa
 - suunnitelmassa 56 PP, joista 42 sisätiloissa (telinet)

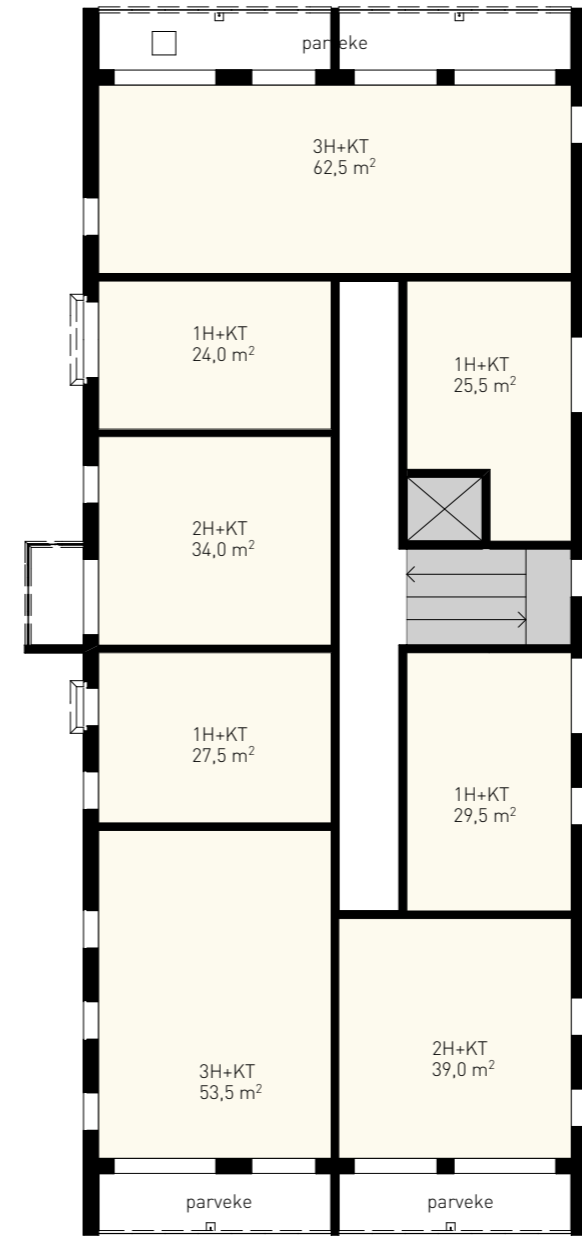




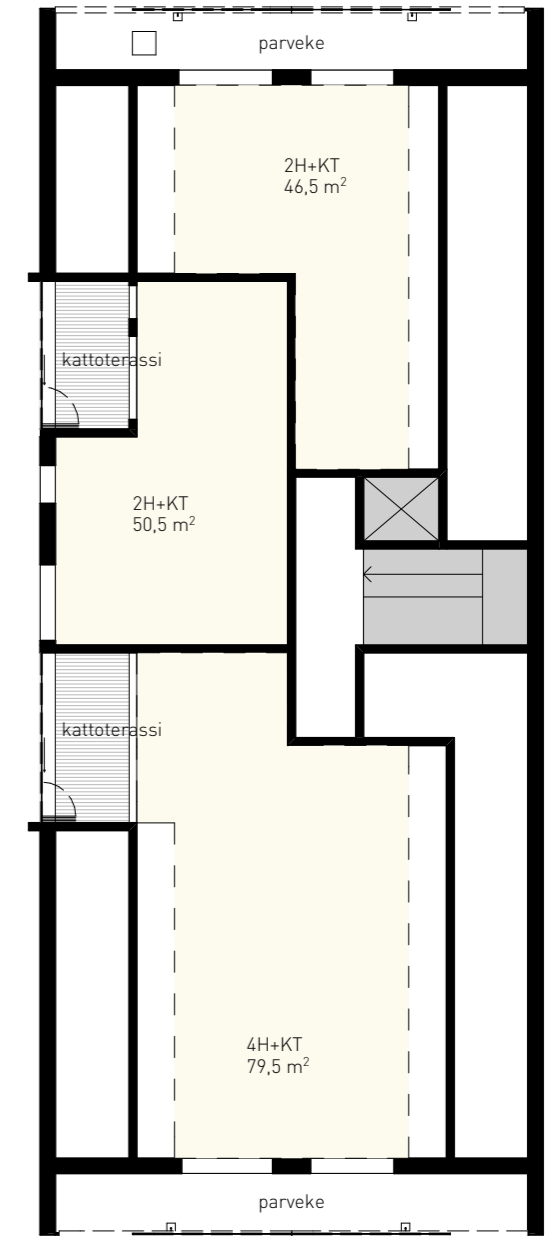
1:200 Kellari



1:200 1. kerros



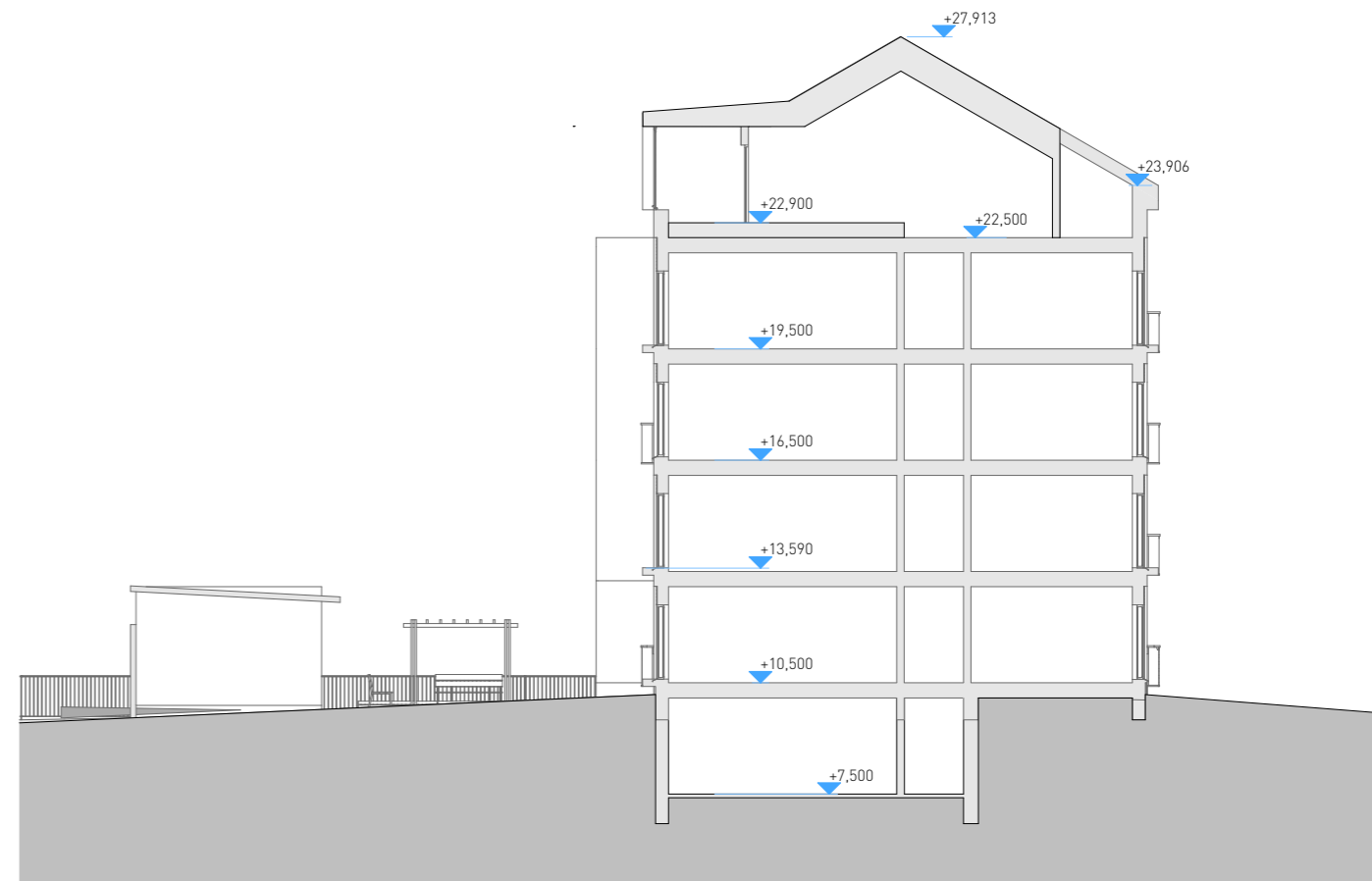
1:200 2 - 4 kerros



1:200 5 kerros / ullakko



Leikkaus



Leikkaus



VÄRI Julkisivu etelään



VÄRI Julkisivu itään

JULKISIVUMATERIAALIT: HARMAA KONESAUMATTU PELTIKATE, VAALEA PYSTYLAUDOITUS, LEVYJULKISIVUTEHOSTEET HARMAAT, PARVEKKEET LASITETTU TERASSILASEIN, LATTATERÄSKAITEET



VÄRI Julkisivu länteen



VÄRI Julkisivu pohjoiseen





