

Bruttoalalaskelma		
	Kerros	Kerrosala
BRUTTOALA		
	1. kerros	388,1
	2. kerros	388,1
	3. kerros	388,1
	4. kerros	388,1
		1 552,4 m <sup>2</sup>

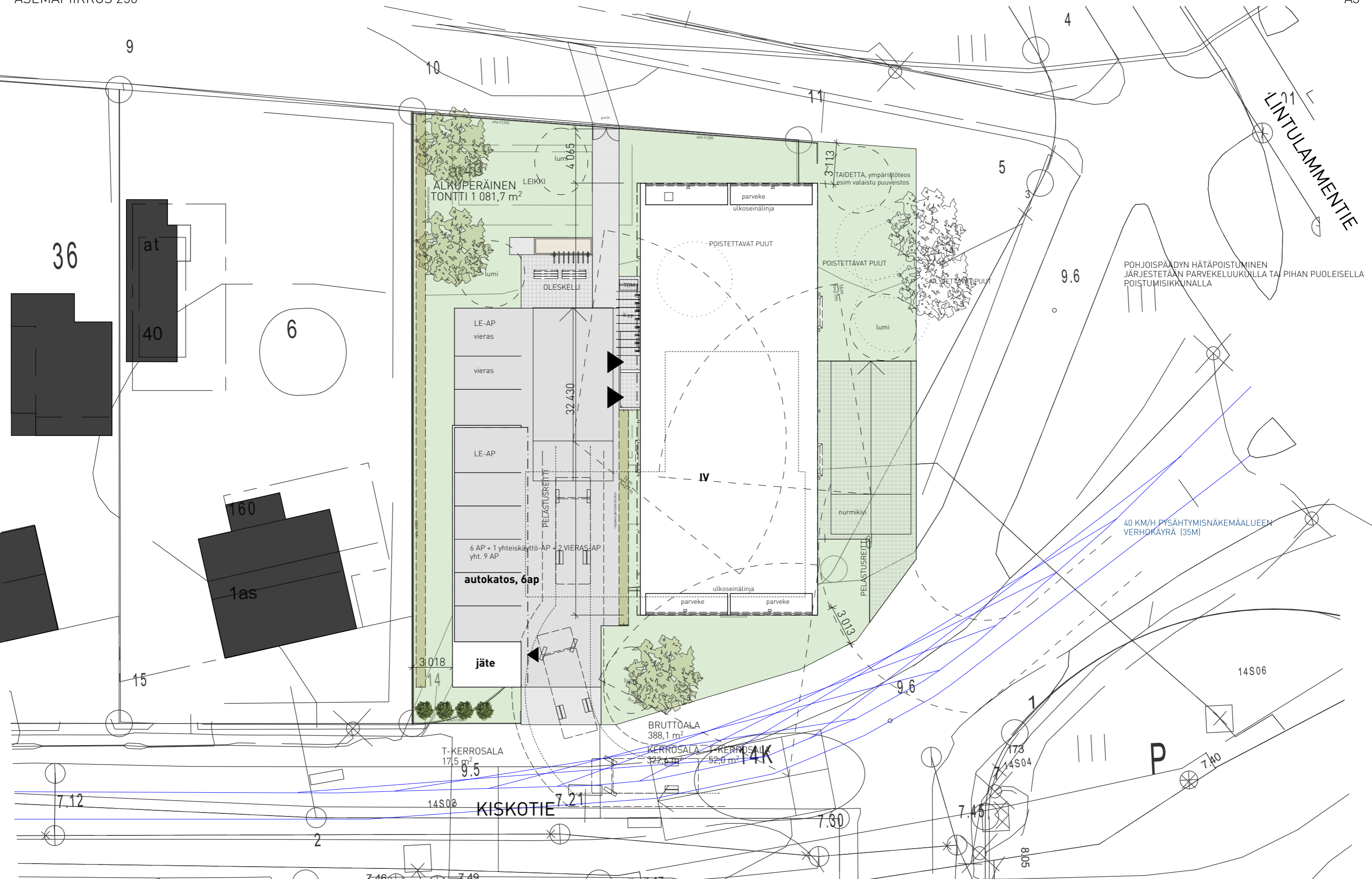
Kerrosalalaskelma		
	Kerros	Kerrosala
KERROSALA		
	1. kerros	322,6
	2. kerros	375,5
	3. kerros	375,5
	4. kerros	375,5
		1 449,1 m <sup>2</sup>

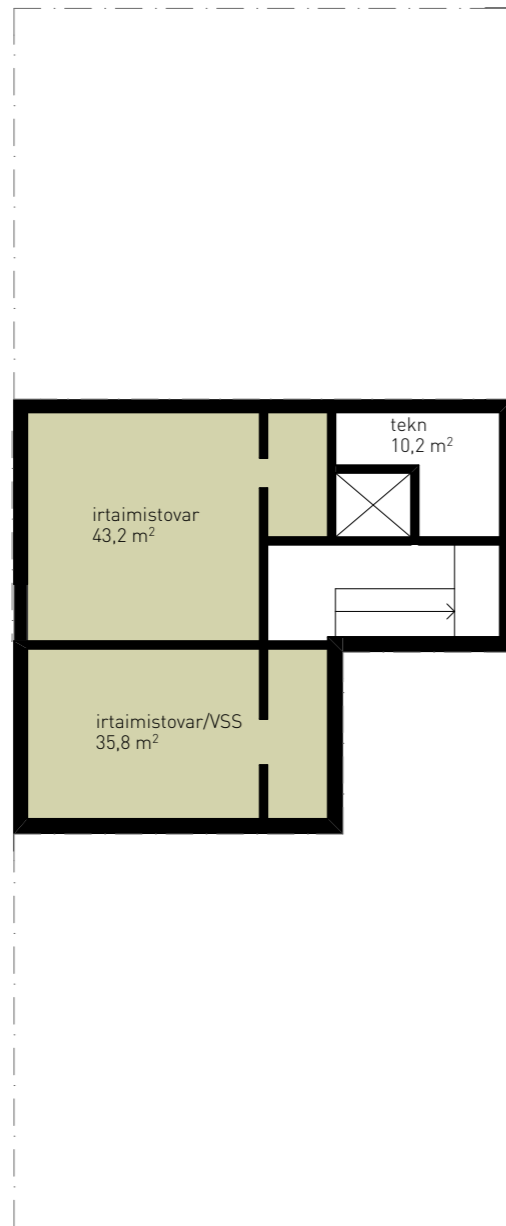
Huoneistotyyppit		
Tyyppi	Määrä	Huoneistoala
1H+KT	10	279,4
2H+KT	12	383,0
3H+KT	8	462,4
	30	1 124,8 m <sup>2</sup>

Tontilla on T-kerrosalaa seuraavasti:  
- jätetila piharakennuksessa  
- ulkoiluvälinevarasto päärakennuksessa  
yhteensä n. 70 T-kem<sup>2</sup>

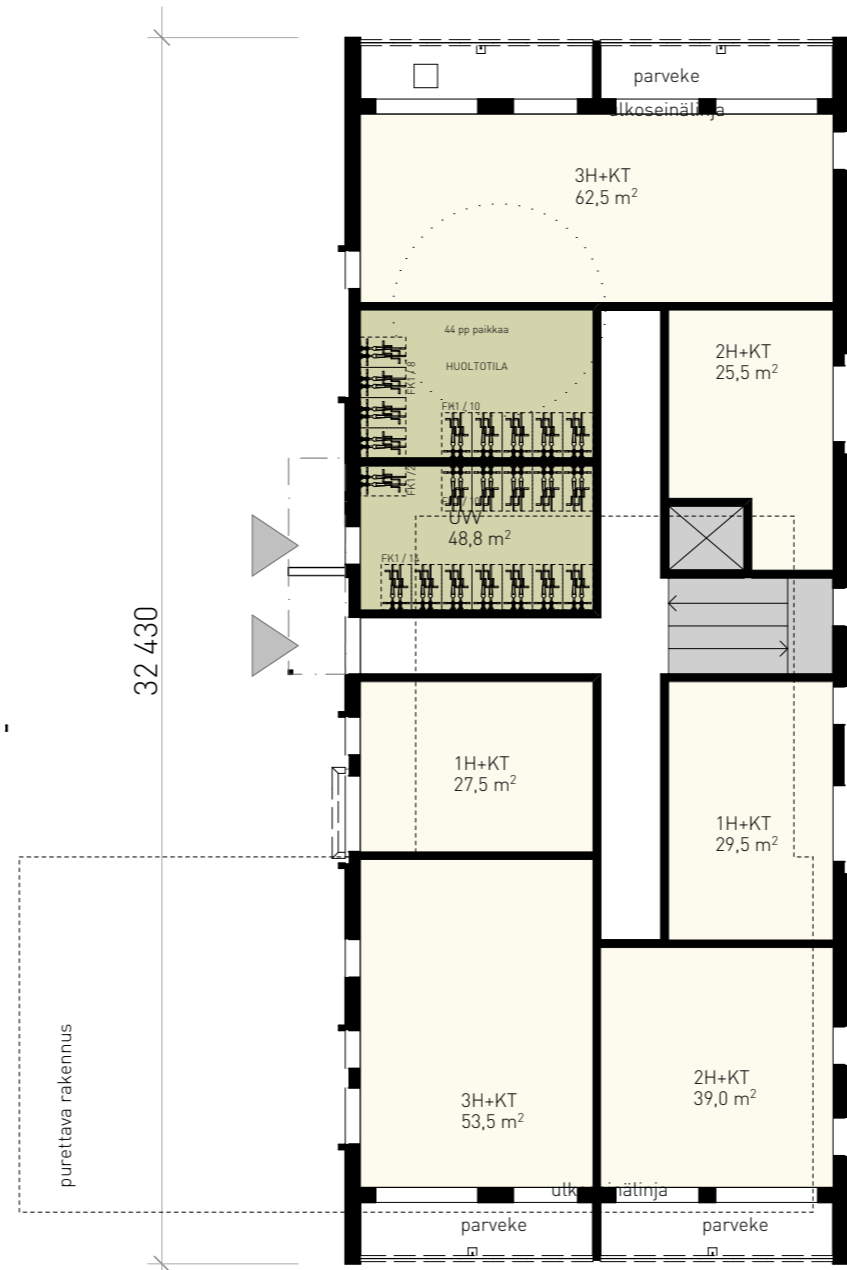
Autopaikkavaatimus 1 AP/180 kem2 + 1 vieras-AP/1000 kem2  
- vaatimus 9 AP + 2 vieras-AP  
- yhteiskäyttöauto korvaa 5 tavallista autopaikkaa  
- suunnitelmassa 6 AP + 1 yhteiskäyttö-AP  
+ 2 vieras-AP

Pyöräpaikkavaatimus 1 PP/30 kem2, joista puolet sisätiloissa  
- vaatimus 49 PP, joista 25 sisätiloissa  
- suunnitelmassa 52 PP, joista 44 sisätiloissa (teline)

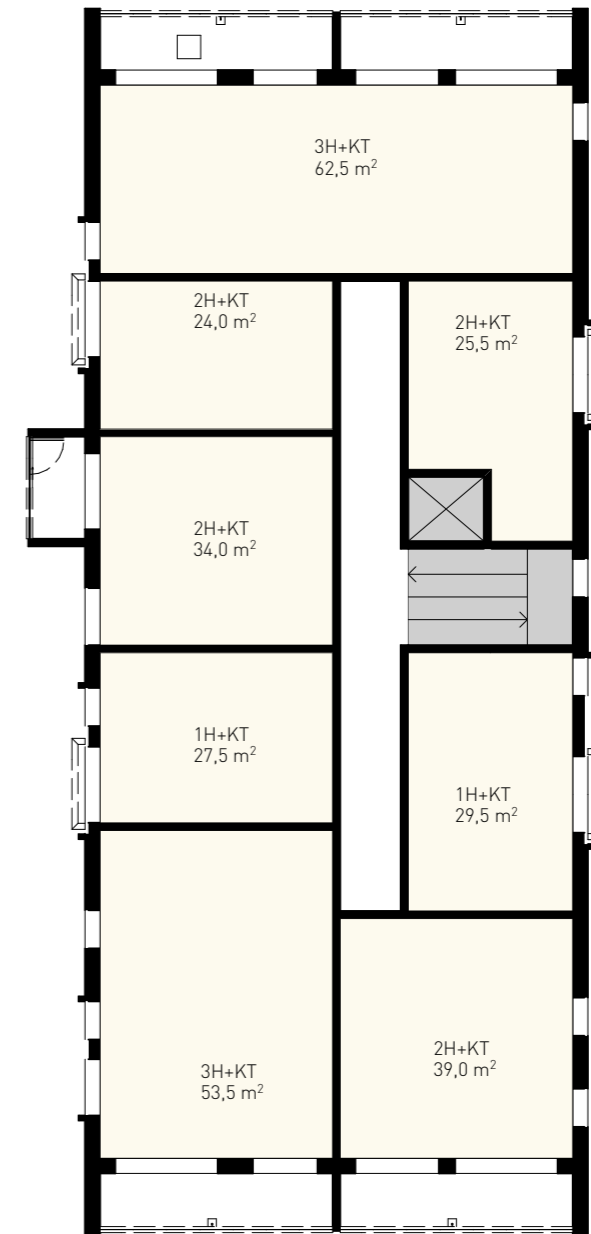




1:200 Kellari



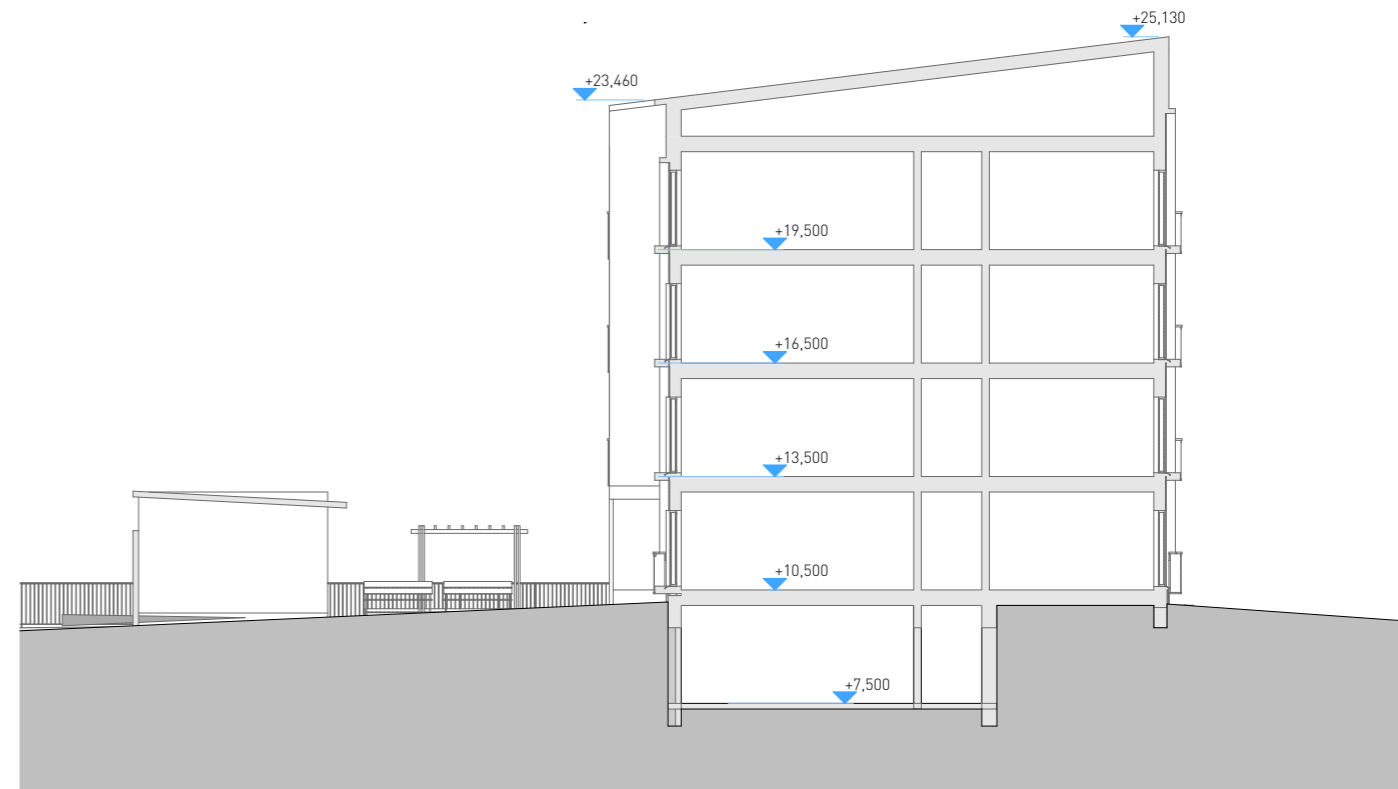
1:200 1. kerros



1:200 2 - 4 kerros



Leikkaus



Leikkaus



VÄRI Julkisivu etelään



VÄRI Julkisivu itään

JULKISIVUMATERIAALIT: HARMAA KONESAUMATTU PELTIKATE, PUNATIILI, LEVYJULKISIVUTEHOSTEET HARMAAT, PARVEKKEET LASITETTU TERASSILASEIN, LATTATERÄSKAITEET



VÄRI Julkisivu länteen



VÄRI Julkisivu pohjoiseen







